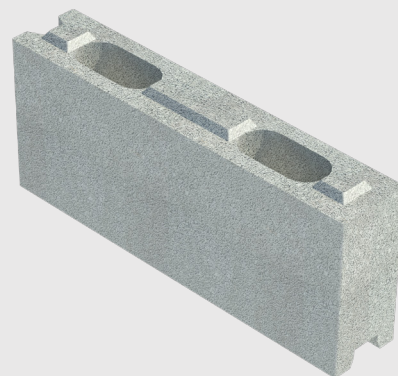


# PRODUKTBLAD

## LECA® BLOCK 95 HÖRN



### ALLMÄNT

Leca Block 95 Hörn är speciellt utformade för att användas i hörn och mot öppningar i innerväggar och lämpar sig mycket bra till våtrumsväggar.

### PRODUKTINFORMATION

Leca Block 95mm Hörn är försedda med hål i mitten, vilket gör dem avsevärt lättare och mer greppvänliga än traditionella murblock. Leca Block har not och spont. Leca Block 95 Hörn är baserade på Leca Lättklinker, cement och vatten, och har en tryckhållfasthet på 5 MPa.

Mått (BxHxL): 95x198X498mm

### FÖRPACKNING

Leca Block levereras på byggpall 120x80cm  
Antal block/pall: 80 st

### ANVÄNDINGSOMRÅDE

Leca Block 95 Hörn är speciellt utformade för att användas i hörn och mot öppningar i innerväggar och lämpar sig mycket bra till våtrumsväggar.

De är robusta med god säkerhet mot brand och fukt.

### EGENSKAPER

- Goda fuktegenskaper
- Ljudreduktion 40dB, puts en sida
- Ljudreduktion 43dB, puts två sidor
- EI 180 med puts på en sida
- REI 60 med puts på en sida
- Tryckhållfasthet 5 MPa
- Mått (BxHxL): 95x198X498mm

### LAGRING

Leca Block är mycket tåliga för fukt, frost och för på arbetsplatser normalt förekommande ämnen. De levereras på pall inplastad med toppark. Pallen kan lyftas direkt från bil till anvisad lagerplats.

Lagringsytan bör vara hårdgjord och plan. Undvik jord, stora mängder nederbörd, snö och is på blocken. Pallen avplastas med fördel dagen innan murningsarbeten startar, så att eventuell fukt i pallen torkar ut innan murning av blocken. Ta särskild hänsyn till om väderskyddet är avlägsnat vid förvarning utomhus.

## UTFÖRANDE

Leca Block muras med tunnfogsbruk Weber Flexoheft M 2,5, bruksåtgång 3,5 kg/m<sup>2</sup>.

Vid murning med Leca Block används en skiftgång om 200 mm.

Var uppmärksam på att alla diagram och tabeller i Webers broschyrer är beräknade enligt Eurokod 6 med utgångspunkt från Weber Flexoheft M 2,5. Det betyder att om ett murverk med Leca Block muras med ett annat murbruk går det inte per automatik att använda dessa tabeller och diagram.

## UTTORKNING/HÄRDNING

Före putsning bör väggarna ha torkat och murbruket härdat minst två veckor i rumsklimat.

## EFTERBEHANDLING

Innerväggar av Leca Block kan målas direkt, putsas eller lämnas obehandlade. Gypsum Naturgips kan läggas på i ett enda påslag om 10 mm utan nätarmering. Glasfiberarmering i putsskiktet kan användas för att öka styvheten och minska risken för sprickor kring känsliga partier.

I våta utrymmen ska godkänt tätskiktssystem användas.

## SPECIFIKATION

Egenskap	Leca Block 95 Hörn	
Densitet, $\rho$	1100	Kg/m <sup>3</sup>
Normaliserad tryckhållfasthet, $f_b$	5	MPa
Tryckhållfasthet, $f_k$	3,1	MPa
Böjhållfasthet parallellt med liggfog, $f_{xk1}$	0,36	MPa
Böjhållfasthet vinkelrätt mot liggfog, $f_{xk2}$	0,41	MPa
Skjuvhållfasthet, $f_{vko}$	0,2	MPa
Elasticitetsmodul, E	3100	MPa
Värmekonduktivitet, $\lambda$	0,34	W/mK

## SÄKERHETSFÖRESKRIFTER

Se säkerhetsdatablad för aktuellt murbruk.

## FRISKRIVNINGSKLAUSUL

Då det vid varje tillfälle råder olika förhållanden och förutsättningar, kan Leca Sverige AB inte ansvara för annat än att den information som lämnas här under rubriken "Produktspecifikation" är korrekt. Exempel på information och förhållanden, som ligger utanför Leca Sveriges ABs ansvar (vare sig detta särskilt påpekas eller inte), innefattar lagring, konstruktion, bearbetning, samverkans effekt med andra produkter, arbetsutförande och lokala förhållanden.