



PRODUKTBLAD

Trädgropsfundament 1400x1400x600 mm

PLINT

Trädgropsfundament i betong används för att säkra planteringar och hårdgjorda ytor i urbana trafikmiljöer. Den har 100 mm tjocka väggar och tre st ingjutna kulankare för Lyftankare Universal 1,3. Med våra Gjutjärnsgaller till trädgropsfundamenten får man en enkel och snygg avtäckning runt träden, vilket passar utmärkt in i stadsmiljön.

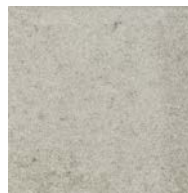


Produktinformation

Längd mm	1400
Bredd mm	1400
Höjd mm	600
Vikt kg/st	528,00

OBS!

Trädgropsfundament i betong har 100 mm tjocka väggar, och tre st ingjutna kulankare för Lyftankare Universal 1,3 (art. nr. 2846000). Fraktberäknas och debiteras med 1,5 ggr vikten. Lagerförs och fraktberäknas ifrån Åstorp.



Grå 2841107