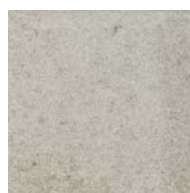


PRODUKTBLAD

Delta Drain fasad 100 mm



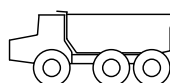
Deltafamiljen har en rad funktionella markstenar för tungt trafikerade platser som vägar, torg, terminaler och lagerytor. Stenarna låser varandra och tål vridande moment. Delta Drain har extra bra dränerande egenskaper och fungerar tillsammans med underlaget som en infiltrationsanläggning. Delta Linjsten används just för att skapa linjer eller markeringar i din läggning, och har därför en extra mörk yta. Delta är också optimerad för effektiv maskinläggning med minst 40 stenar per lager på pall, dvs mer än 1 m² per lyft. Delta 60 mm tål hög trafikbelastning trots låg höjd, vilket gör den lätt och är därmed ett smart val både ekonomiskt och miljömässigt. Ett ännu bättre miljömässigt val är Delta Green, i den har vi ersatt över hälften av cementen med slagg. För mer information kontakta oss gärna.



Grå 2279107B

Produktinformation

Vikt kg/st	5,21
Vikt kg/st	5,21
Antal st/pall	240
Vikt kg/pall	1250
Antal m ² /pall	8,33
Vikt kg/m ²	200,1
Antal st/m ²	38,4
Antal st/pall	240
Trafikklass	5
Användningsområde	Tung, intensiv trafik
OBS!	Säljs i obruten pall. Dränerande yta 13,5%, vilket ger initial infiltrationskapacitet > 4000 mm/h. Till denna sten används Delta fasad start/slutsten 100 mm (2279707B) och Delta fasad randsten 100 mm (2279807B). Lagerförs och fraktberäknas ifrån Bålsta och Uddevalla.



Tung, intensiv trafik



Lämplig för maskinläggning