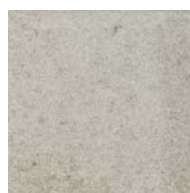


PRODUKTBLAD

Delta Drain fasad 80 mm



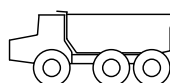
Deltafamiljen har en rad funktionella markstenar för tungt trafikerade platser som vägar, torg, terminaler och lagerytor. Stenarna låser varandra och tål vridande moment. Delta Drain har extra bra dränerande egenskaper och fungerar tillsammans med underlaget som en infiltrationsanläggning. Delta Linjsten används just för att skapa linjer eller markeringar i din läggning, och har därför en extra mörk yta. Delta är också optimerad för effektiv maskinläggning med minst 40 stenar per lager på pallen, dvs mer än 1 m² per lyft. Delta 60 mm tål hög trafikbelastning trots låg höjd, vilket gör den lätt och är därmed ett smart val både ekonomiskt och miljömässigt. Ett ännu bättre miljömässigt val är Delta Green, i den har vi ersatt över hälften av cementen med slagg. För mer information kontakta oss gärna.



Grå 2279007B

Produktinformation

Vikt kg/st	4,16
Vikt kg/st	4,16
Antal st/pall	320
Vikt kg/pall	1331
Antal m ² /pall	8,33
Vikt kg/m ²	159,74
Antal st/m ²	38,4
Antal st/pall	320
Trafikklass	4
Användningsområde	Tung, intensiv trafik
OBS!	Säljs i obruten pall. Produktinformationen gäller för Bälstaprodukter (art.nr. som slutar med B). Avvikande produktinformation för övriga artiklar: Antal m ² /pall: 8,75 Antal st/pall: 336 Vikt kg/pall: 1438. Dränerande yta 13,5%, vilket ger initial infiltrationskapacitet > 4000 mm/h. Till denna sten används Delta fasad start/slutsten 80 mm (2278307B) och Delta fasad randsten 80 mm (2278207B). Lagerförs och fraktberäknas ifrån Bälsta och Uddevalla.



Tung, intensiv trafik



Lämplig för maskinläggning