

Linoleum Loose-Lay xf²

Rullvara

Läggningsanvisning

Förutsättningar

Kontrollera mattan innan och under tiden du lägger golvet. Mattor med synbara fel eller avvikande utseende skall inte läggas in. Den som installerar golvet är ansvarig för att felaktigt/avvikande material inte monteras. Vid sammanhängande ytor ska rullar med samma tillverkningsnummer användas i nummerföljd. Tarkett ersätter defekt material men ersätter inga kringkostnader om felaktigt material installerats.

Mönster

Ska ej vådvändas.

Acklimatisering

Före montering måste material ges möjlighet att anta rumstemperatur, d.v.s. en temperatur som är lägst +18 °C i minst 24 timmar. Relativ luftfuktighet skall vara 30-60 %.

Hantering/lagring

Produkten är känslig för fukt och kyla. Det är viktigt att undvika fuktiga lagringsplatser och ovarsam hantering som medför bryt/tryckskador och sprickor. Rullar skall lagras stående.

Rumsklimat

Vid montering skall underlaget och rumstemperaturen, lägst vara +18 °C. Den relativa luftfuktigheten i lokalen skall vara 30-60 %. Var aktsam på golvtemperaturer där avvikelser kan förändra linoleumens egenskaper och orsaka dimensionsförändringar vilket fördröjer tid innan fogförslutning kan påbörjas avsevärt.

Underlag

Underlaget skall vara plant, fast, torrt och rent samt uppfylla krav enligt gällande AMA Hus tabell 43.DC. Fläckar av färg, olja eller liknande skall tas bort. Observera att asfalt, spill av oljor, impregneringsmedel, markeringar med tuschpennor, märk- och stämpelfärg eller dylikt på undergolvet kan ge missfärgningar.

Vid läggning av denna produkt får RF i underlag av normal konstruktionsbetong ej överskrida 92 % mätt enligt aktuell utgåva av AMA Hus. Notera att detta värde gäller endast för byggfukt och inte fukttillskott vid golv på mark, över pannrum, med golvvärme, över högtemperaturrör i golv och liknande. Observera att mätning alltid skall utföras av särskilt utbildad personal.

Underlag av skivmaterial förutsätts innehålla 6-10 % fuktkvot beroende på skivmaterial. Säkerställ skivleverantörens rekommenderade fuktkvot.

Golvvärme

Eventuell golvvärme skall ställas in så att yttemperaturen på underlaget håller 18-20 °C. Efter 48 timmar kan den höjas till normal yttemperatur, dock max +27 °C.

Förberedelser

Se till att avlägsna damm och lösa partiklar noggrant. Ojämnheter, håligheter, och sprickor slipas eller spacklas.

Läggningsriktning

Planera läggningsriktningen för det utrymme golvet ska läggas och säkerställ där det är möjligt att skarvar inte hamnar i dörröppningar, mitt i gångstråk, under handfat/diskho. Lägg våderna längs med infallande ljus i kvadratiska rum, och längs med rummet om det är långt och smalt.

Tejp

Vid lösläggning rekommenderas TarkoTape, art.nr 1551185, eller annan teknisk likvärdig tejp.

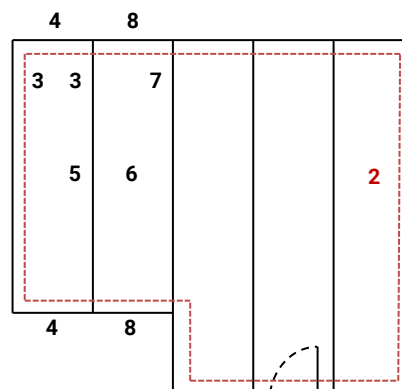
Start

Mät upp rummet och bestäm placeringen av våderna för att undvika skarvar framför dörröppningar.

1. Mät upp rummet och bestäm placering av våderna, undvik skarvar i dörröppningar
2. Fäst TarkoTape runt om rummet längs med väggarna, lämna kvar skyddsfolien på ovsidan
3. Lägg ned den första våden och ritsa och skär längs med väggen, kantskar den andra långsidan
4. Ritsa och skär kortsidorna
5. Fäst TarkoTape på golvet längs med långsidan av första våden, säkerställ att halva tejpens bredd ligger under första våden, lämna kvar skyddsfolien på ovsidan
6. Lägg ned den andra våden och överlappa den första våden
7. Kantskar den yttre långsidan
8. Ritsa och skär kortsidorna på den andra våden

Följ steg 3-8 för resterande våder

9. Fäll ned samtliga långsidor med ca. 0,5 mm springa
10. Lyft upp skarvarna, och längs med väggarna, och ta bort skyddsfolien på den dubbelhäftande tejp
11. Vält skarvarna och runt om väggarna med en ~70 kg vält



Tvärskarv

Vid eventuell tvärskarv ska mattan försiktigt, utan att knäckas, bakrullas /masseras diagonalt/sidled från mitten och utåt åt båda sidor av skarven. Detta för att släppa på eventuella rullspänningar

Fogförslutning

Fogförslutning görs med färganpassad linoleumtråd från Tarkett. Trådförslutningen utförs med handsvets, alternativt automatsvets.

Spårning

Fogen spåras med elfräs eller spårskärare. Kontrollera att elfräs/spårskärare är rätt inställd vad gäller djup och riktning. Fräs/spåra ned till juteväven. Se till att fogen är fri från fräsdamm.

Trådförslutning

Linoleum ska svetsas med temperatur omkring 400–450 °C (med Leister handsvets, vid val av annan handsvets säkerställ korrekt temperatur)

Handsvetsning

Använd munstycke med smalt utblås. Anpassa temperatur och hastighet, så att en liten utflytning av tråden uppstår. Börja svetsningen vid en vägg. Trä igenom smältråden och börja svetsa, den första centimetern av tråden kan behövas tryckas fast med t.ex. ett finger, rör dig bakåt ifrån väggen med hastighet på ca 3 meter per minut. Upprätthåll ett lätt tryck nedåt så att svetsmunstycket tvingar ned smältråden i spåret. Låt inte tråden smälta i munstycket.

Automatsvetsning

Vid automatsvetsning ska översta utblåset täckas med ett blåsskydd/skruv.

Renskarvning

Skär tråden i två steg. Det första steget görs när tråden fortfarande är varm och skärs med månkniv och släde, alternativt Mozartkniv och linoleumsläde. Andra steget görs när tråden har svalnat helt och skärs utan släde.

Uppvik med remsa, utan hålkärllist

1. Rita eller snörslå väggen på valfri höjd upp från golv runtom hela rummet. Gör detta innan linoleum installerats för att undvika kritdamm på den färdiga golvytan
2. Installera linoleum enligt ovan
3. Tillskär remsor för uppvikets, om remsorna behöver skarvas på längden görs detta med sivetstråd eller HavoFlex mjukfog. Skär remsor i mattans längdriktning
4. Fäst Tarkotape längs uppvikets tänkta placering.
5. Tryck fast remsorna mot väggen och gnid fast ordentligt. Säkerställ att remsorna ligger dikt an mot golvet
6. Foga skarv mellan golv och vägg, ytterhörn, och innerhörn med färganpassad HavoFlex mjukfog (säkerställ att linoleum och mjukfog har samma NCS-kod), eller annan tekniskt likvärdig mjukfog. Svetsning kan göras i skarvar i hörn. Överkant av uppvik kan med fördel fogas. Kontakta M&M Professional för beställning av HavoFlex mjukfog

Tänk på att

Vänta minst 24 timmar innan golvet tas i bruk.

Skyddstäckning

Använd fuktgenomsläpplig hård papp eller liknande. Ska golvet belastas med byggmaterial eller palldragare, etc., under byggtiden ska golvet skyddas med skivmaterial (minst 12 mm) beroende på belastningsvikten.

OBS tejpa aldrig direkt på golvet.

Skötselråd

Följ alltid senast uppdaterat skötselråd på www.tarkett.se

