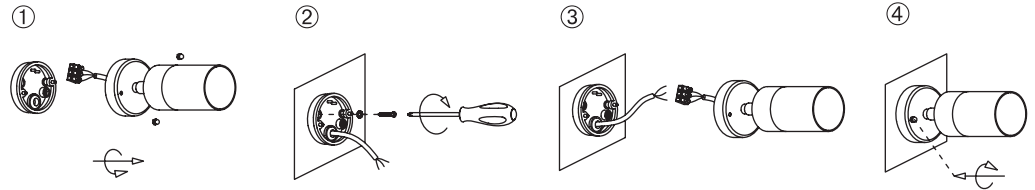
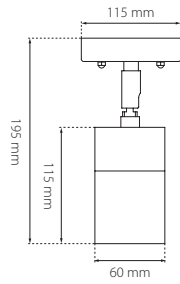


# ALPPILA

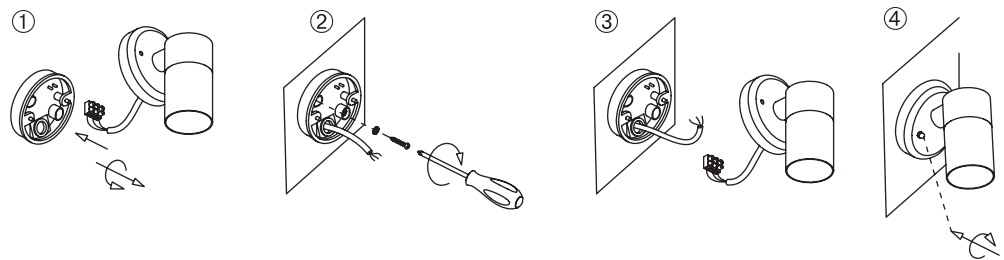
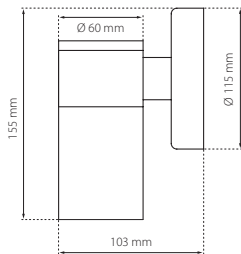
Mallit 4107268, 4107269 ja 4107271



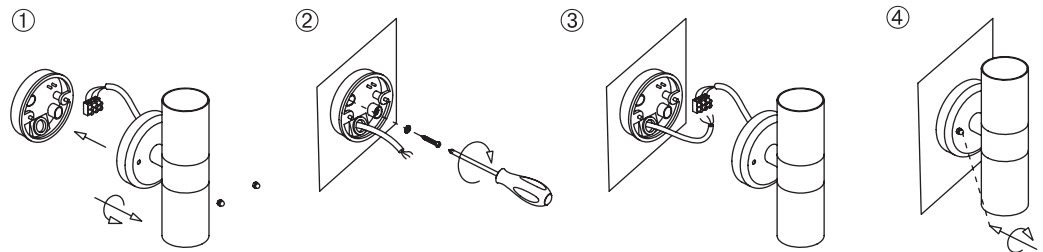
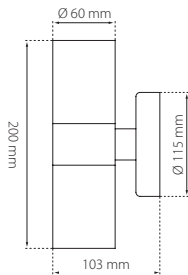
Alppila Spotti  
4107268



Alppila 1S  
4107269



Alppila 2S  
4107271



## FI

Valaisimen saa asentaa vain sähköalan ammattilainen. Käytä ainoastaan valonlähdettä ja tehoa joka valaisimeen on merkitty. Kytke virta pois päältä ennen asennusta tai huoltoa. Tämä asennusohje on säilytettävä ja sen on oltava käytössä asennuksessa ja huollossa.

1. Avaa valaisimen runko (kuva 1).
2. Kiinnitä valaisin seinään, murra aihiot (kuva 2).
3. Kytke asennusjohdot asianmukaisesti pikakytentärimään (kuva 3)
4. Sulje valaisimen runko (kuva 4).

## SE

Armaturen får endast installeras av en fackman. Använd endast ljuskälla och effekt som är märkta på armaturen. Bryt av strömmen före installation eller service. Denna monteringsanvisning bör sparas och finnas tillgänglig vid installation eller framtida service.

1. Öppna armaturens stomme (1).
2. Fäst armaturen på vägg, använd fästhålen i armaturens botten (2).
3. Anslut elkabeln till plinten (3).
4. Stäng armaturens stomme (4).

## EE

Valgustit tohib paigaldada vaid eriväljaõppega isik. Kasuta ainult valgustile märgitud valgusallikat ja võimsust. Lülita enne paigaldust ja hooldust vool välja. Käesolevat juhendit tuleb säilitada ning järgida paigaldamisel ja hooldusel.

1. Ava valgusti korpus (pilt 1).
2. Kinnita valgusti seinale, ava augutoorikud (pilt 2).
3. Ühenda juhtmed korrektselt klemmliistuga (pilt 3).
4. Sulge valgusti korpus (pilt 4).

## UK

Only a professional electrician is allowed to do the installation. Use only light sources and rated wattages as marked in the luminaire. Switch off the current before installation or service. This mounting instruction must be kept available during installation and for future maintenance.

1. Open the luminaire's cover (1).
2. Install the luminaire to wall through fixing holes at the bottom of luminaire (2).
3. Install the supply wiring properly to terminal box (3).
4. Close the luminaire's cover (4).

| TUOTE   PRODUKT   TOODE   PRODUCT | KG  | P x L x K       | LAMPPU   LAMPPA   LAMBID   LAMP | AIRAM NRO | EAN           |
|-----------------------------------|-----|-----------------|---------------------------------|-----------|---------------|
| Alppila spotti / IP44             | 0,7 | 195 x 115 x 115 | GU10 max 35W                    | 4107268   | 6435200147547 |
| Alppila 1S / IP44                 | 0,5 | 103 x 115 x 155 | GU10 max 35W                    | 4107269   | 6435200147561 |
| Alppila 2S / IP44                 | 0,8 | 103 x 115 x 200 | GU10 max 2 x 35W                | 4107271   | 6435200147585 |

Lisätietoja / Tilläggsinformation / Lisainfo / Additional information: 220–240 V ~ 50 Hz | -o 3 x 2,5 mm<sup>2</sup>

# AIRAM

Valmistuttaja | Tillverkat för | Tellija | Made for:

Oy Airam Electric Ab, Sementitehtaankatu 6, FIN-02460 Kerava, Finland, www.airam.fi