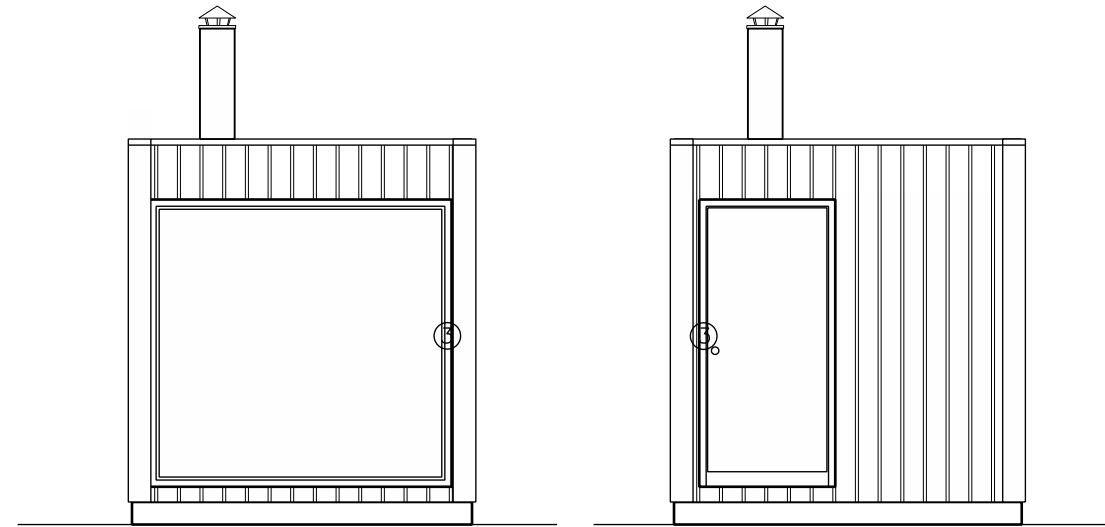
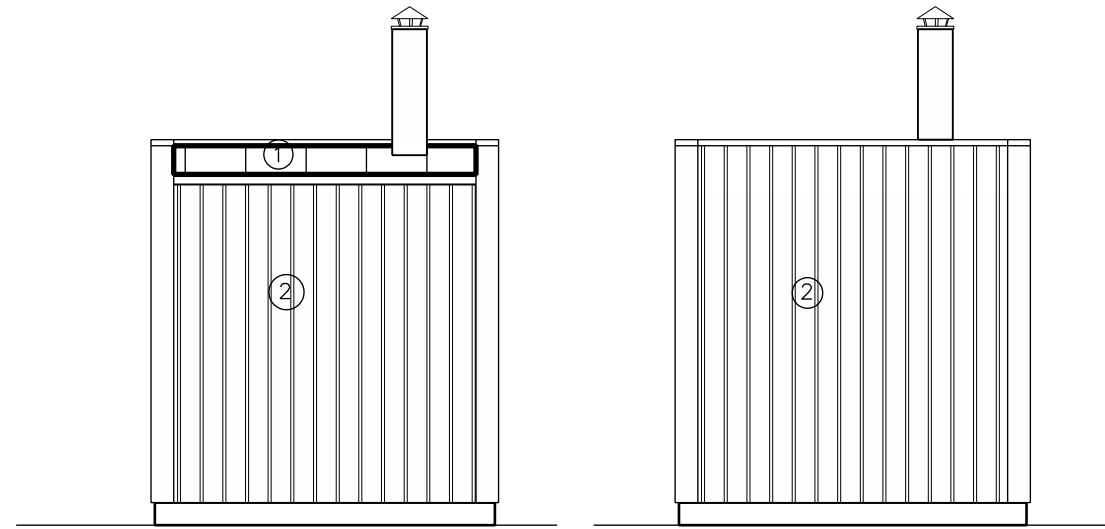


JULKISIVUT 1:50



JULKISIVU

JULKISIVU



JULKISIVU

JULKISIVU

RAKENTEET

YP
 BITUMIKERMIKATE (tiivissauma)
 VANERI 15
 VESIKATTOKATTOPALKIT 48X95 K600
 + SPU 30 mm (teipattu)
 TUULETUSVÄLI 9 mm
 KOOLAUS 22X100 K300
 PANEELI 15

US

ULKOVERHOUSPANEELI 15x93 VALEURA45
 VAAKAKOOLAUS 15x90 K600
 VINOREEVAUS VANNENAUHA RISTIIN
 RUNKO 45X45 K600 (SEINÄN KULMAT
 VAHVISTETTU)
 + SPU. ALUM 30 mm (VAAHDOTETTU JA
 TEIPATTU)
 IKKUNAN PÄÄLLÄ PALKKI 45x170
 VAAKAKOOLAUS 9X100 K 600
 PYSTYPANEELI 15

AP_

PUURITILÄ 22 mm
 FILMIVANERI 15
 VESIKOURU 50x80 mm (KESKELLÄ)
 KALLISTUSPALKIT 45X95 K400
 PALKIT 45x115 K1100

JULKISIVUVÄRIT:
 1. LUKKOSAUMAPELTI, MUSTA
 2. PANEELI, MUSTA 21
 3. IKKUNA JA OVI, KARMIT, MUSTA 21

SAUNAN PESUVESIEN IMEYTYKUNNAN OHJEIDEN MUKAISESTI.

TUNN.	LUKUM.	MUUTOS	NIMIM.	PVM
Kaupunginosa	Kortteli/tila	Tontti/nro	Viranomaisten merkintöjä	
Rakennustoimenpide	UUDISRAKENNUS		Piirustuslaji	Juoks.no
Rakennuskohde	Sauna Cello by Kirami		Pääpiirustus	2
			Piirustuksen sisältö	Mittakaavat
			POHJA	1:50
			LEIKKAUS	1:50
			JULKISIVUT	1:50
			LEIKKAUS	1:25
			Suunnitteluala, työnnumero ja piirustuksen numero	Muutos
Rkm Jouni Kotilahti Keskensiväntie 37 38200 Sastamala 0500-300620 jouni@kotilahti.fi Päiväys, suunnittelija, nimen selvennys ja koulutus			/2	
20.4.2022 Jouni Kotilahti			Yhteyshenkilö	Tiedosto