

FB onteloventtiili

Securo AS

02.01.2018

Versio 1.4

Paloluokiteltu FB onteloventtiili

Puu-ulkoverhoilun takana olevaa tuuletusrakoa pitkin leviävä tulipalo etenee nopeasti, sitä on vaikea paikantaa ja hankala sammuttaa.

FB onteloventtiili on tuuletusrakoihin suunniteltu palosulku. Onteloventtiili ei heikennä ilmankiertoa rakenteessa. Silti, palon sattuessa, se pysäyttää tulen leviämisen välittömästi, ilman viivettä.

FB onteloventtiilit on testattu ja sertifioitu paloluokissa EI30, EI60 ja EI90.



Tuotetiedot

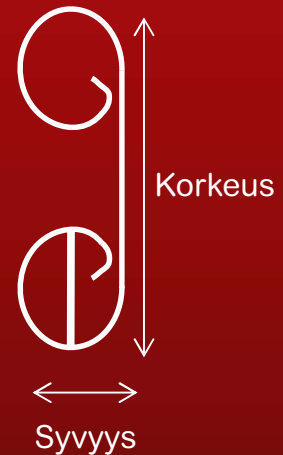
Toimitettava pituus 113 cm

Syvyys x Korkeus

23(+3) x 112 (±7) mm

28(+3) x 87 (±7) mm

36(+4) x 112 (±7) mm



Paloluokitus:

EI30, EI60 ja EI90

Testaus ja sertifiointi:

NS-EN 1366-4:2006

VTT-S-06137-12

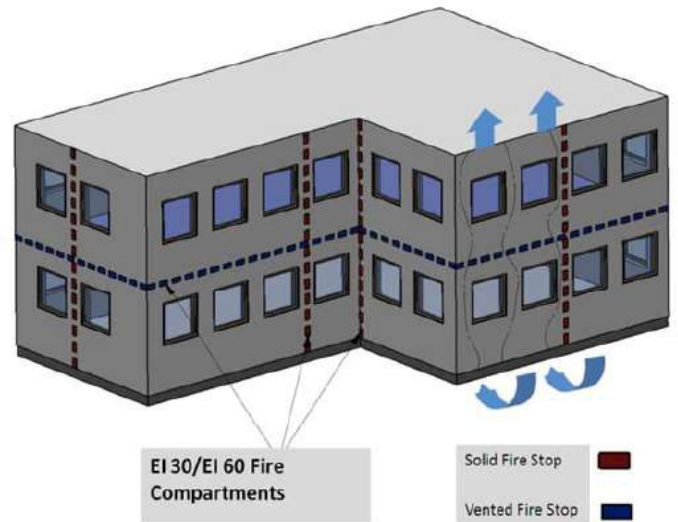
Käyttökohteet

Tavallisin FB onteloventtiilin käyttökohde on puu-ulkoverhoilun taakse jätettävä tuuletusrako, jonne onteloventtiilit asennetaan horisontaalisesti.

Suojaamattomassa tuuletusraossa tulipalo etenee hiilivetypalon nopeudella, 2 - 8 m/min, sekä pysty- että vaakasuoraan.

Tuuletusrakojen palot leviävät piilossa ja niitä on erittäin vaikea paikantaa ja sammuttaa.

Suojaamattomassa tuuletusraossa tuli nousee kattorakenteisiin ja aiheuttaa suurta tuhoa.



Tuuletuspinta-ala

FB onteloventtiilin koko	m ²
23 mm	0,0115
28 mm	0,014
36 mm	0,018

Tuulettuva ulkoverhoilu voidaan toteuttaa monilla tavoin, eri materiaaleilla. Periaate pysyy kuitenkin samana: ulkoverhoilun ja muun seinärakenteen väliin jätetään tuulettava rako.

Brandsäkra Trähus 2. painos - puurakentamisen paloturvallisuuden ohjekirja, sekä monet muut puutalojen paloturvallisuutta käsittelevät aineistot suosittelvat, että ullakon tuuletuspinta-alan tulisi olla 1/300 ullakon pinta-alasta.

Asennus

Käsittele FB onteloventtiiliä varovasti. Vältä onteloventtiilin kolhiintumista, vääntymistä ja päätyjen vaurioitumista. Vaurioituminen saattaa vaikuttaa onteloventtiilin toimintatehokkuuteen, palon sattuessa.

FB onteloventtiili kiinnitetään kolmella ruuvilla / metri (ruostumaton teräs 4,5 x 35 mm). Paisuva intumescent-nauha jää asennettaessa alempaan putkeen. Varmista, että intumescent nauha on putken sisällä pystyasennossa, jotta ilma pääsee kiertämään esteettä.

FB onteloventtiilin on oltava asennettuna tiiviisti molempia rakenteita vasten (ulkoverhoilu ja muu seinärakenne), jotta tuli ei pääse etenemään onteloventtiilin ohi. Ks. kuva.



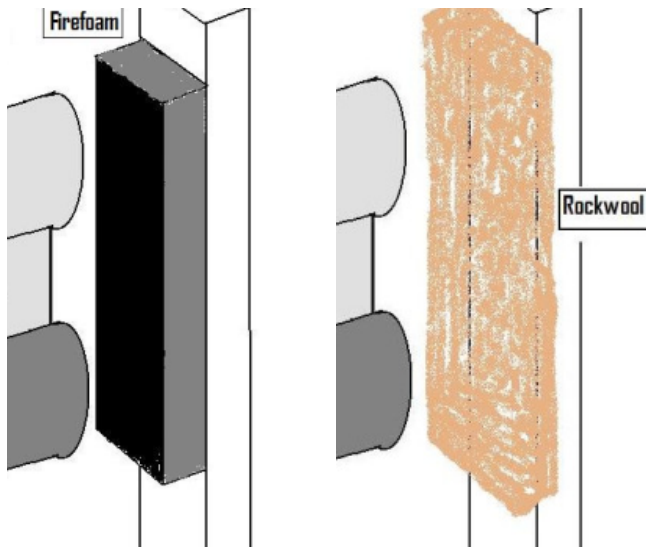
Huom.

- Älä väännä tai kolhi FB onteloventtiiliä
- Paisuvan intumescent-nauhan sisältävä putki on jätettävä asennettaessa alapuolelle ja intumescent-nauha on asetettava putkessa pystysuoraan.
- FB onteloventtiili on asennettava tiiviisti rakenteiden väliin niin, ettei tuli pääse leviämään onteloventtiilin ohi.
- FB onteloventtiiliä voidaan lyhentää leikkaamalla esim. rälläkällä.



LYHENTÄMISESTÄ JÄÄNEET PALAT VOI KÄYTTÄÄ EDELLEEN. PALOJA VOI ASENTAA PUSKUUN.

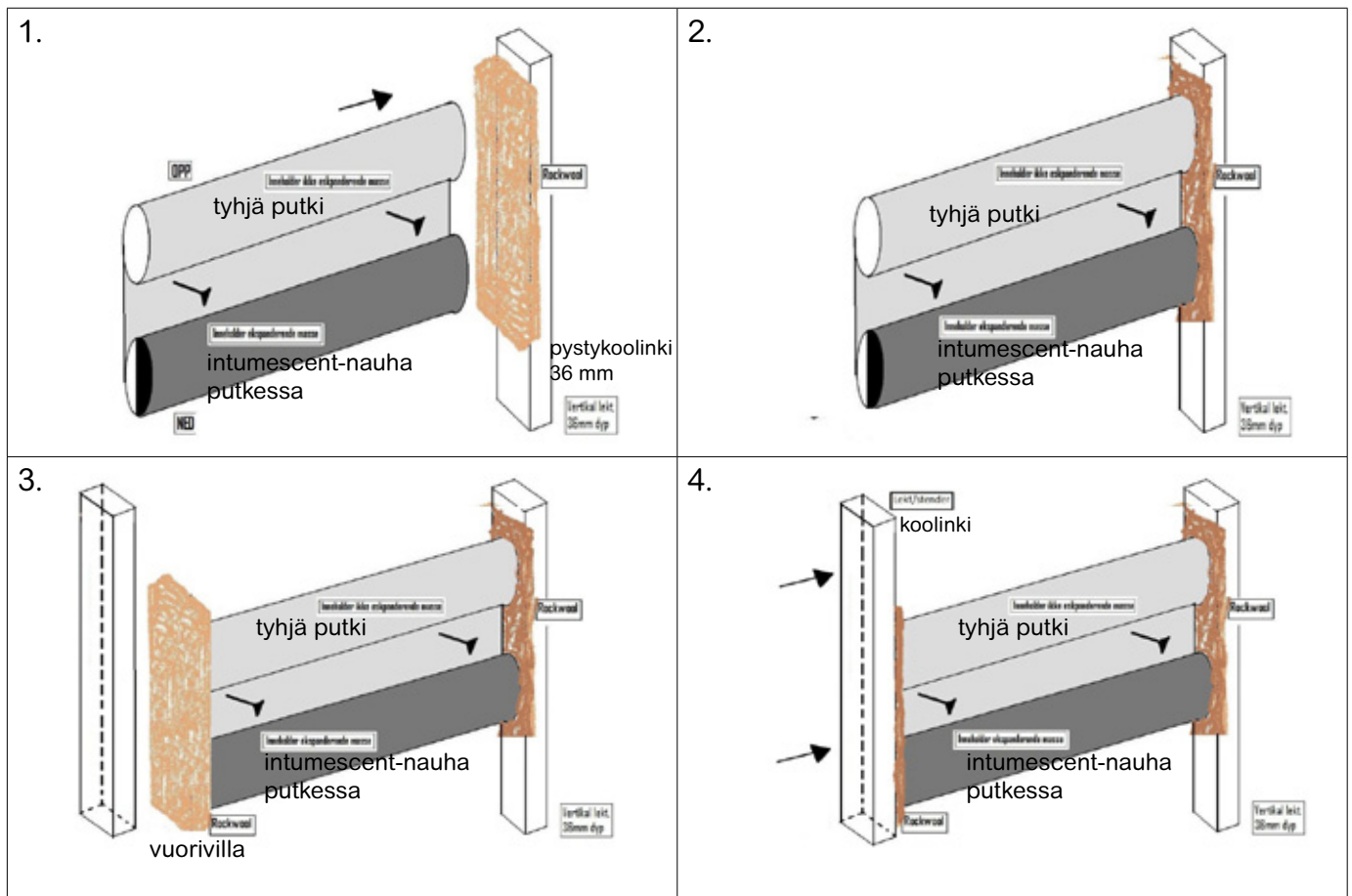
Asennus - päättäminen koolausta vasten



Koolauksen ja onteloventtiilin väli tiivistetään mineraalivillalla tai Fire Foam palovaahdolla.

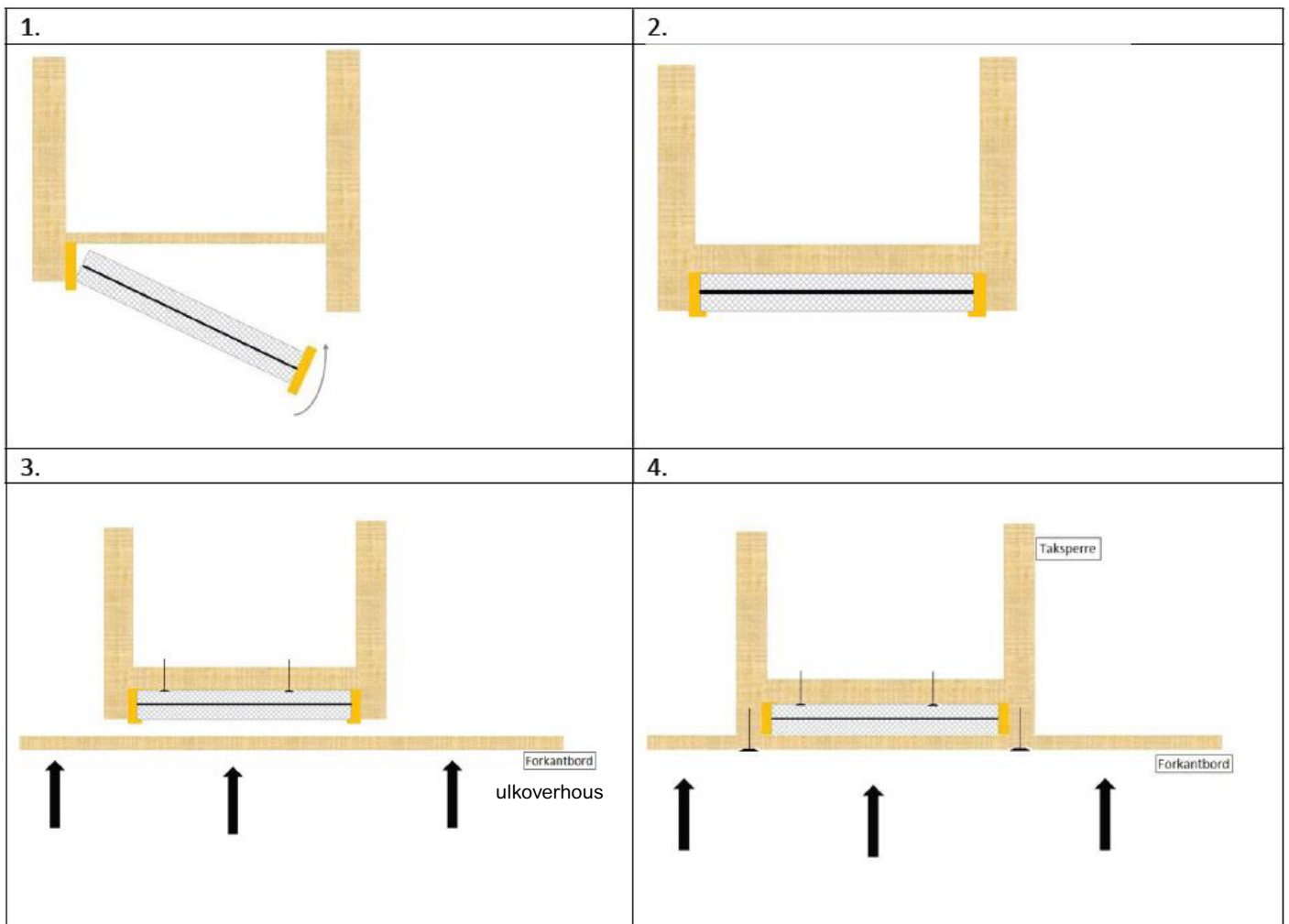
Asennus – FB onteloventtiili paikalla rakennettavien koolausten väliin.

Koolausten väliin asennettaessa on tärkeää, että onteloventtiili ei väännä asennuksen aikana. Jos 36 mm onteloventtiili työnnetään 36 mm:n rakoon, onteloventtiili saattaa vaurioitua. Noudata seuraavia asennusohjeita:



Asennus – FB onteloventtiili valmiiden koolinkien väliin

Ylhäältäpäin katsottuna:



Asennus pystysuoran puu-ulkolaudoituksen taakse

1. Asennettava seinä



2. FB onteloventtiili kiinnitetään 3 ruuvia/m



3. Asenna reunasta reunaan. Kulmat tiivistetään vuorivillalla.



4. Vähintään 50 mm koolauksista ylä- ja alapuolella.



5. FB onteloventtiiliä voi lyhentää esim. rälläkällä tai sirkkelillä, käytä metalliterää.

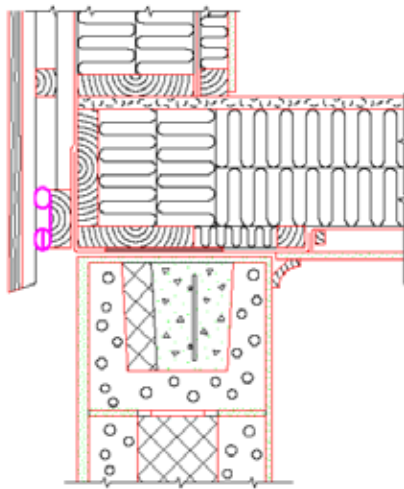


6. Tiivistä raot vuorivillalla tai palovaahdolla.



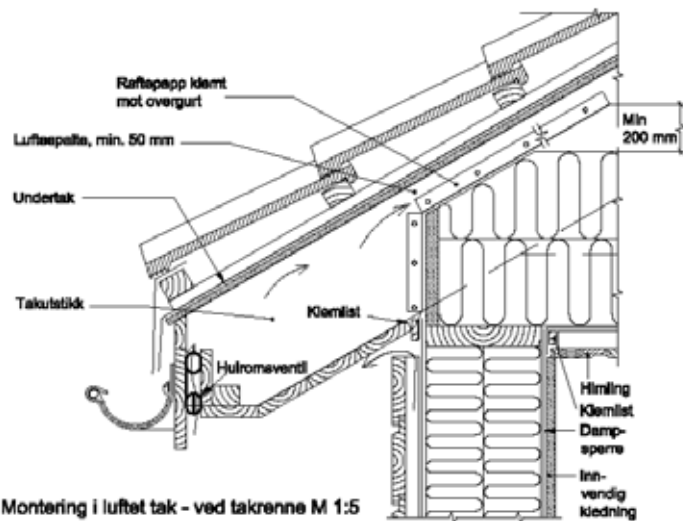
Esimerkkejä asennuksista

1. Pystysuora ulkoverhoilu



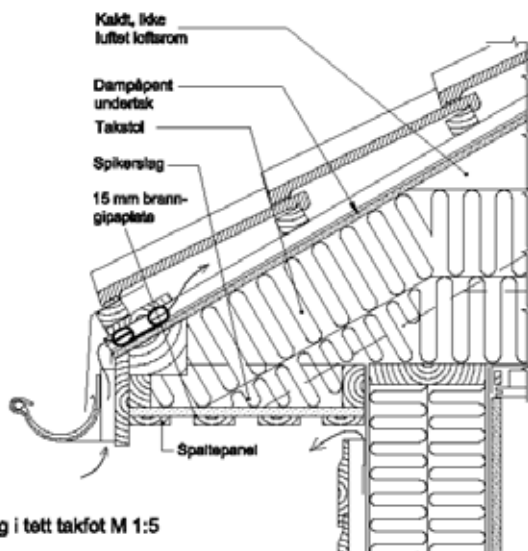
Montering i utlektet vertikal kledning M 1:5

3. Rästäässä, koururakenteessa



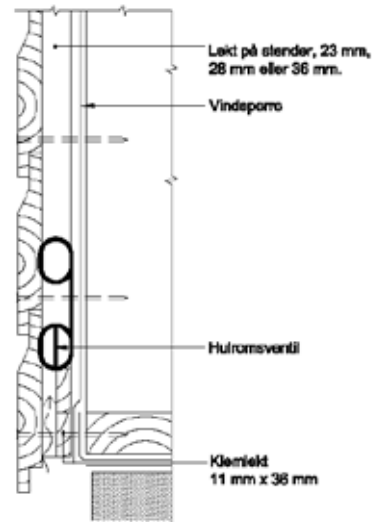
Montering i luftet tak - ved takrenne M 1:5

5. Rästäässä



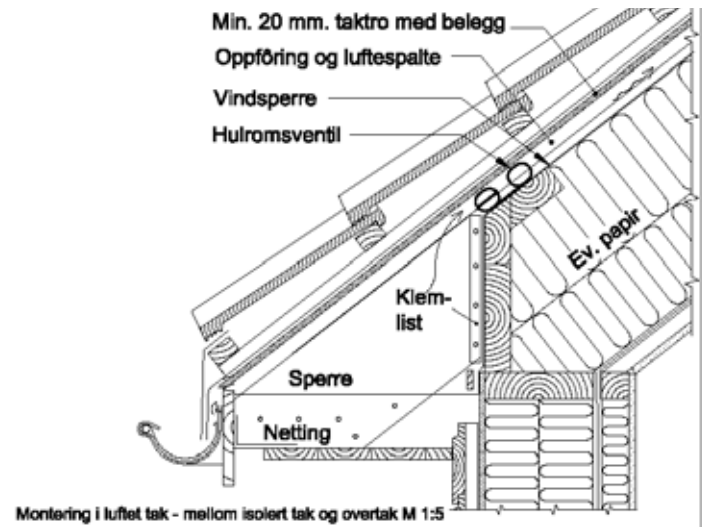
Montering i tett tak M 1:5

2. Vaakasuora ulkoverhoilu



Montering i utlektet horisontal kledning - M 1:2

4. Eristeen ja tuulettuvan kattorakenteen välissä.



Montering i luftet tak - mellom isolert tak og overtak M 1:5

Huolto

FB onteloventtiili ei sisällä huoltoa vaativia liikkuvia osia.

Koostumus

Verkottu teräslanka (AISI304) ja Therm A Flex intumescent (Grafiitti PVA sideaineessa).

Ympäristö

Jäte voidaan kierrättää.

FB onteloventtiili on valmistettu ruostumattomasta teräksestä, jätteen voi myydä metalliromuna. Intumescent-materiaalin voi hävittää kotitalousjätteenä.

Lähteet

Sintef Byggforsk details:

520.308 Exterior walls and roofs of wooden houses with 30 minutes fire resistance.



Renotech Oy
Sampsankatu 4 b
20520 Turku
+358 40 485 1550 / +358 10 830 1600
rt@renotech.fi
www.renotech.fi