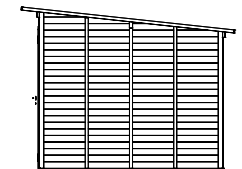
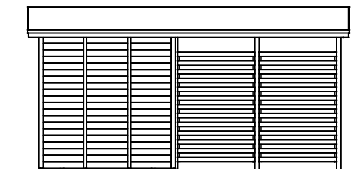
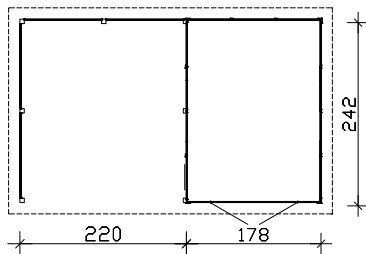
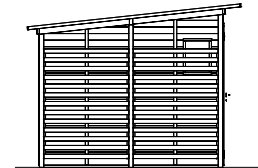
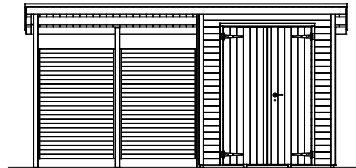
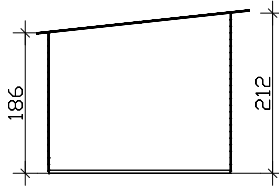
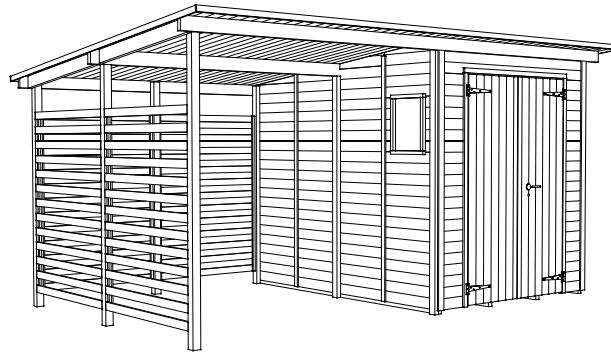


kylä/kunnanosa	tilan nimi/kortteli	tilan RN:o/ tontti	rakennustoimenpide <b>UUDISRAKENNUS</b>	juoks. N:o
hakija ja osoite			sisältö <b>PÄÄPIIRUSTUS</b>	mittakaava 1:100
rakennuspaikan osoite			<b>LUULAJA</b> PÄÄPIIRUSTUS, SKAN HOLZ PIHARAKENNUS LUULAJA, POHJAPIIRUSTUS, JULKISIVUT JA LEIKKAUS	
suunnittelija <b>SKAN HOLZ Helme AS/Europe</b> Rakennesuunnittelu, rakennusinsinööri Frank Schütt			piirustusnumero	
allekirjoitus			päiväys	



Pohja-, leikkaus- ja julkisivupiirustukset suhteessa 1:100

### Luulaja 178 x 242cm + 220 x 242cm

#### Tuotetiedot / tekninen tuoteseloste

<b>Seinäelementit</b>	<b>Elementit 14mm paneloitu, luonnolinen, puuvalmiina</b>
<b>Katto</b>	<b>16 mm paneeli, käsittelemätön luonnollinen</b>
<b>Lattia</b>	<b>16 mm lattialauta, käsittelemätön</b>
<b>Palkit</b>	<b>4 kpl. 40 x 40mm, kyllästetty</b>
<b>Metallitarvikkeet</b>	<b>sinkittyjä</b>
<b>Leveys x Korkeus</b>	<b>398cm x 242cm</b>
<b>Korkeus edessä / takana</b>	<b>186cm x 212cm</b>
<b>Pinta-ala / tilavuus</b>	<b>9,63m<sup>2</sup> / 19,16m<sup>3</sup></b>
<b>Kattokaltevuus</b>	<b>6° / Lumikuorma max. sk = 0,75kN/m<sup>2</sup></b>
<b>Katon ylitys</b>	<b>15cm / Katto pinta-ala 12,07m<sup>2</sup></b>
<b>Paketin mitat</b>	<b>Leveys x pituus x korkeus 120 x 240 x 45cm / 340kg</b>
<b>EAN</b>	<b>4018211 760541</b>
<b>Sarjassa mukaana</b>	<b>1 tuplaovi (oviaukko 115,5 x 178,5cm)</b>