



## 4814FZ Oras Stela EcoPlus - Tvättställsblandare, 6 V, Bluetooth

EAN: 6414150097089  
RSK: 8430642  
[static.oras.com/4814FZ](http://static.oras.com/4814FZ)



Beröringsfri tvättställsblandare med temperaturvred. Batteridrift 6 V. Flexibla anslutningar och Oras Autofocus Bluetooth sensor som säkerställer att ingen justering av blandaren är nödvändig vid installation. Blandarens pilotventil reagerar med hjälp av impulsteknik vilket ger batteriet lång livslängd. Den beröringsfria funktionen i kombination av ett lågt flöde (6 l/min) ger en mycket låg vatten- och energiförbrukning. Bluetooth anslutning möjliggör en enkel övervakning och justering av blandaren i Oras App. Blandaren kan enkelt modifieras för förinställd temperatur, maxtemperatur eller förblandat vatten med hjälp av bipackade delar. Blandaren är utrustad med smutsfilter, backventiler,

- Tvättställ
- Beröringsfri, Bluetooth®, Batteridriven
- Bänkmonterad
- Krom
- Fast utloppspip, Gjuten konstruktion
- CACHÉ® - integrerad strålsamlare, PCA® - konstantflödesstrålsamlare oavsett tryck, Justerbar flödesvinkel
- Temperaturvred
- Justerbar varmvattenspärr (eftermonterbar)
- Manuell blandningsventil för temperaturreglering, Backventil(er), Smutsfilter
- Autofokus infraröd sensor, Magnetventil, Indikator för lågt batteri
- Flexibel anslutning
- Blandarkroppen är tillverkad i avzinkningshårdig mässing, Justerbara programinställningar via Oras App (Bluetooth), Kan göras om för kallt eller förblandat vatten
- Utan lyftventil

### Teknisk data

#### Flödesegenskaper

Flöde vid 300 kPa (med flödesbegränsare)	<b>0.08 l/s</b>
Tryckfall vid flöde (0.1 l/s)	<b>200 kPa</b>

#### Tekniska egenskaper

Varmvattenanslutning	<b>max. +70°C</b>
Arbetstryck	<b>100 - 1000 kPa</b>
Anslutning, mått	<b>G3/8</b>
Projection	<b>105 mm</b>
Backflow prevention (EN1717)	<b>AA</b>
Material	<b>brass</b>

#### Programinställningar

Efterflödestid	<b>3 s (1-20 s)</b>
Automatisk spolning	<b>off (off/1-120 h)</b>
Automatisk spolningsperiod	<b>30 s (1-1800 s)</b>
Max. flödestid	<b>2 min (1 - 1800 s)</b>

#### Elektroniska egenskaper

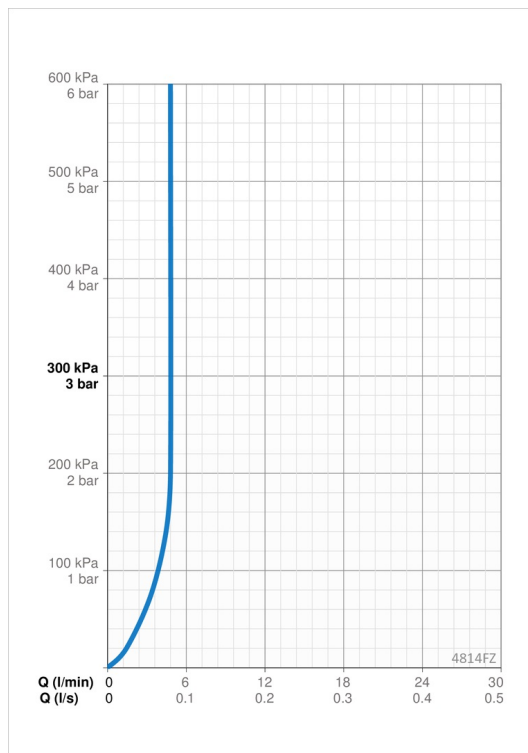
Batteri	<b>Lithium 2CR5 6 V</b>
Bluetooth version	<b>4.x</b>

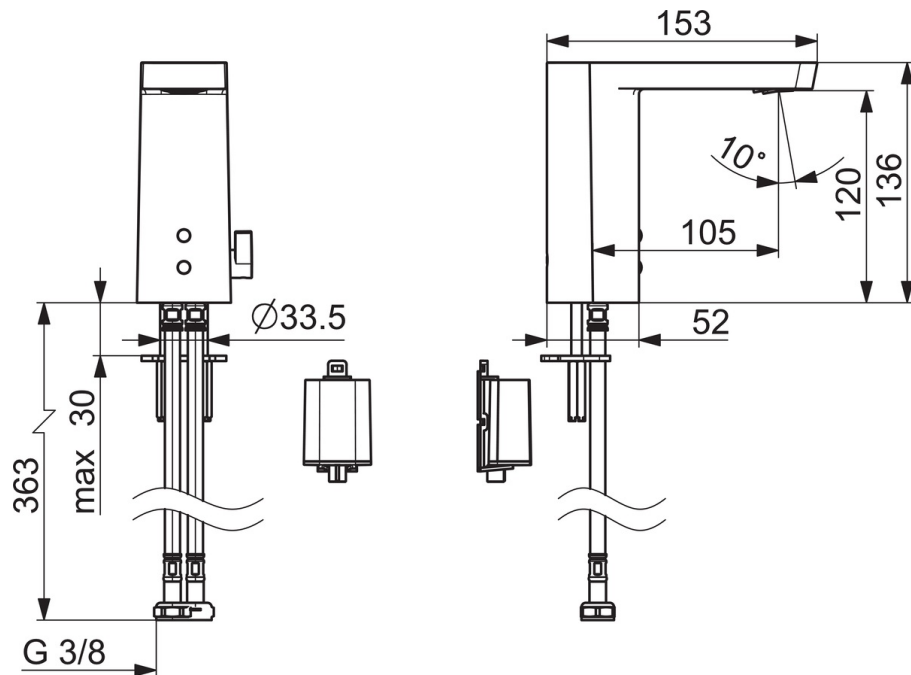
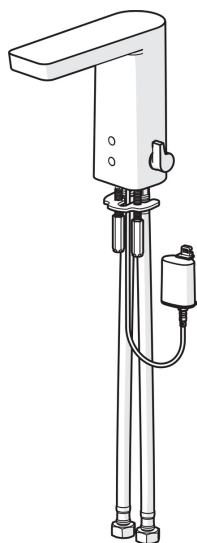
#### Bestämmelser

EU Direktiv	<b>C € 2014/53/EU , 2011/65/EU</b>
EN standard	<b>EN 15091</b>
Ljudklass	<b>I (ISO 3822)</b>
Kapslingsklass	<b>IP 55</b>

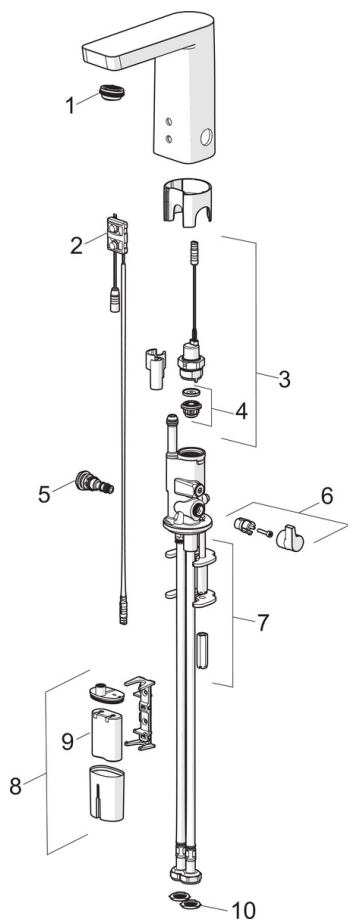
#### Godkännanden och Certifikat

STF certifikat	<b>EUF129-21003824-TH</b>
KIWA SE	<b>1745</b>
UN38.3	<b>UN38-3 Maxell 2CR5</b>





## Reservdelar



### SP4814FZ

Namn	Kod	RSK
01 Strålsamlare, M24x1 HC STD PCA 1.5 gpm	1013801V	
02 Sensor, 6/9/12 V Bluetooth	1001424V	8483163
03 Magnetventil, 6 V	199206V	8347827
04 Membran sats Utgått	199205V	8347826
04 Membran	1006500V	8483197
05 Blandningsventil	199201V	8347919
06 Temperaturratt	601877V	
07 Monteringsats	158697	8347840
08 Batteribox, 2CR5 6 V	199417V	8347833
09 Litiumbatteri, 2CR5 6 V	198330	8347585
10 Smutsfilter	1007900V	
N.I. Begränsare	601061V	