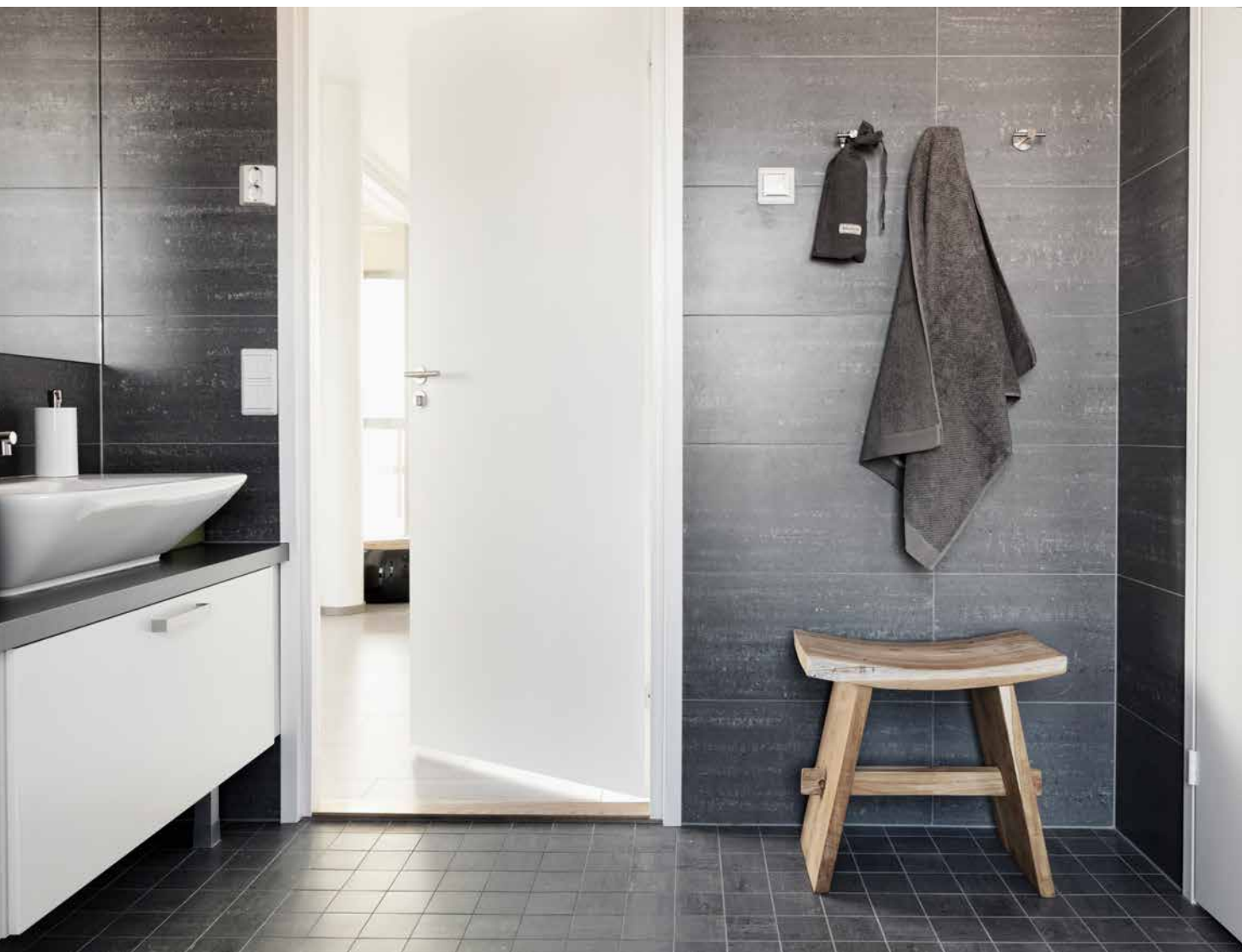


Leca®-harkot | Talonrakentaminen

## Leca®-väliseinät

**LECA® EASYLEX JA LECA® LEX -HARKOISTA**  
rakennat kestävät ja laadukkaat väliseinät vaivattomasti.



## SISÄLLYS

<b>LECA® EASYLEX</b> .....	<b>3</b>
<b>LECA® EASYLEX ASENNUS</b> .....	<b>4</b>
<b>LECA® LEX KANTAVIIN VÄLISEINIIN</b> .....	<b>6</b>
<b>MUURATTUJEN SEINIEN PINNOITUS</b> .....	<b>7</b>

## Nopea rakentaa ja helppo tasoittaa

Leca EasyLex on markkinoiden nopein muurattava väliseinäjärjestelmä. Loppuun asti mietitty järjestelmä nopeuttaa tekemistä ja varmistaa laadukkaan lopputuloksen.

Leca EasyLex- ja Leca Lex -harkoista muurattu kiviväliseinä on kosteusvarma, kestävä ja palamaton ratkaisu. Seinän tasoittaminen on helppoa ja nopeaa ja sähkö- ja vesiputket kulkevat vaivattomasti harkkojen rei'issä.

### Markkinoiden nopein väliseinäratkaisu

## MARKKINOIDEN NOPEIN MUURATTAVA VÄLISEINIEN JÄRJESTELMÄ

Leca EasyLex -väliseinäharkkojärjestelmän käyttökohteena ovat sekä korjaus- että uudisrakennuskohteiden kosteiden ja kuivien tilojen kantamattomat väliseinät. Väliseinäharkot ovat ympäriontattuja, mittatarkkoja ja pinnaltaan tasaisia. Suurien ponttiensa ansiosta lukitus on jämpä, muuraus on nopeaa ja helppoa, muurauksesta tulee tukeva ja näin normaalin huoneen korkuiset seinät voidaan muurata kerralla ylös asti. Muuraus tehdään ohutsaumamuuraamalla, jolloin laastimenekki pienenee ja muuraus nopeutuu perinteiseen muuraukseen verrattuna.



## LECA EASYLEX ON VÄLISEINIEN KOKONAISRATKAISU

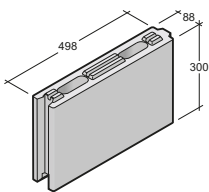
Leca EasyLex 88 edistyksellinen, valmiiksi mietitty kokonaisjärjestelmä.

**Kevyitä kappaleita on helppo käsitellä ja katkaista sopivan kokoiseksi**

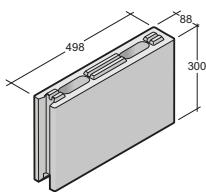
### Järjestelmä sisältää kaiken tarvittavan:

- Leca EasyLex 88 VS -harkko
- Leca EasyLex 88 VS pääty
- Leca EasyLex 88 VS puolikas
- Leca EasyLex 88-1500 -palkki
- Leca EasyLex 2500 -profili
- Leca EasyLex -muurausside
- Leca EasyLex -langanohjain
- weber OL 15 Ohutsaumalaasti
- Ohutsaumakelkka 85/88

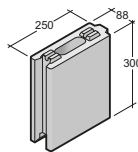
## LECA® EASYLEX -TARVIKKEET



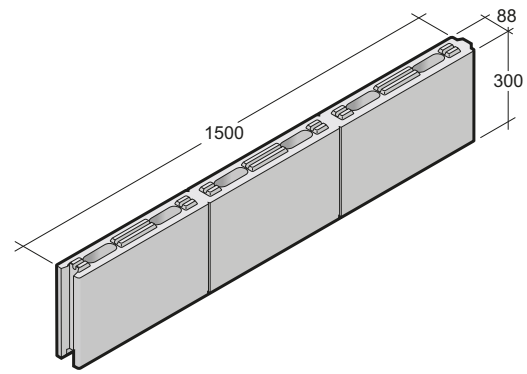
88 VS harkko \*)



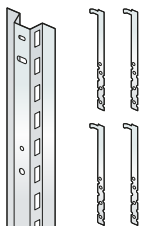
88 VS pääty \*)



88 VS puolikas \*)



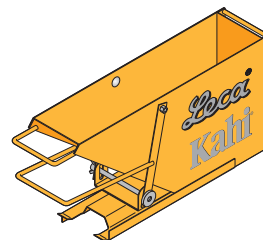
Leca® EasyLex 88-1500-palkki



Leca EasyLex 2500 -profili ja siihen kuuluvat muuraussiteet



Leca EasyLex -langanohjain



Ohutsaumakelkka 85/88



Ohutsaumamuurauksessa käytettävä weber OL 15 Ohutsaumalaasti

\*) harkon reikien/reiän mitat 40 mm x 109 mm

# Leca® EasyLex asennus

## TÄYDELLINEN JÄRJESTELMÄ TEKEE ASENNUKSESTA VAIVATONTA

Ohutsaumamuurattavat kevyet kapaleet, ympäriponttaus, kulmalukitus ja aloitusprofiilit tekevät Leca EasyLexistä markkinoiden nopeimman väliseinäjärjestelmän.

Tarkat tiedot asennuksesta esitteessä *Leca EasyLex -väliseinäharkot suunnittelu- ja työohje*.



weber OL 15 Ohutsaumalaasti on helppo ja nopea levittää ohutsaumakelkan avulla.



Leca EasyLex 2500 -profiili kiinnitetään seinään. Profiiliin asennetaan langanohjain ja linjalanka. Ensimmäinen harkkokerros muurataan ohutsaumatai muurauslaastilla.



Muuraus sidotaan poikittaiseen seinään profiilin ja siihen kuuluvien muuraussiteiden avulla.



Ulkokulmissa käytetään toisesta päästä ponttaamatonta päätyharkkoa, jolloin kulmista tulee siistit.



Aukot ylitetään joko EasyLex 88-1500 -palkin tai EasyLex 2500 -profiilin avulla.



## Leca® EasyLex on valmiiksi mietitty kokonaisjärjestelmä kevyisiin väliseiniin.

### LECA® EASYLEXIN EDUT:

- Ohutsaumamuurattava
- Helposti käsiteltävät ympäriontatut kappaleet
- Valmispalkit aukkojen ylityksiin
- Näkymättömiin jäävä aloitusprofiili
- Profiiliin liittyvä langanohjain ja muuraussiteet
- Suomen kattava varastoverkosto
- Vaivaton tasoittaa
- Helpot sähkö- ja vesijohtoputkitukset
- Koko seinän materiaalit samalta valmistajalta

# Leca® Lex kantaviin väliseiniin

Kantavat väliseinät tai väliseinät, joihin tarvitaan raudoitusta seinän pituuden tai vaakasuuntaisen kuormituksen johdosta rakennetaan Leca Lex -harkoista.

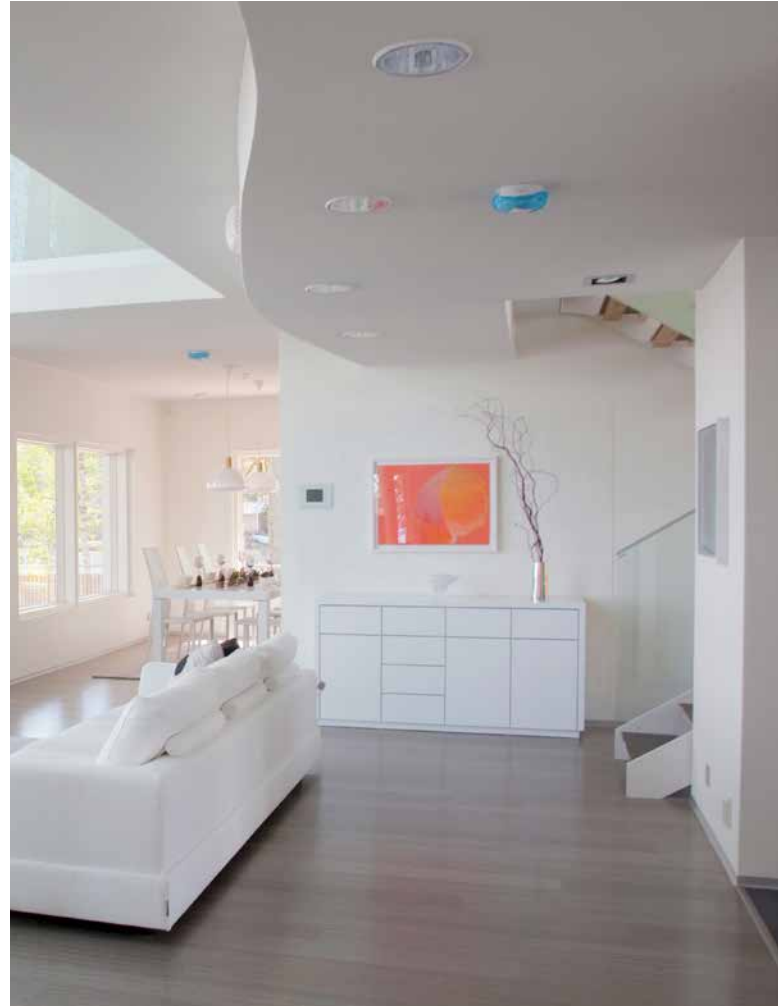
Kantavien seinien minimipaksuus on 100 mm, joten kaikki vähintään 100 mm leveät Leca Lex -harkot soveltuvat kantaviin väliseiniin. Raudoitusta tarvitaan tyypillisesti yli 6 m pitkissä seinissä kuivumiskutistumisen johdosta. Jos väliseinä toimii jäykistävänä seinänä tai se ottaa vastaan tuulikuormia, seinä pitää raudoittaa.

100 mm, 125 mm ja 150 mm leveät Leca Lex -harkot ovat umpinaisia harkkoja, joissa on keskeisesti sijoitettuna raudoitusura 8 mm harjateräkselle. Leca Lex -harkoissa on päädyissä pontit ja urat, jotka ohjaavat harkot tarkasti paikoilleen ja nopeuttavat muuraamista. Leca Lex -harkkojen pystysaumassa ei käytetä laastia. Harkot muurataan weber ML Leca -laastilla 5 mm saumapaksuudella. Tällöin raudoitukselle saadaan riittävä tartunta ja suoja korroosiota vastaan. Muurauskelkka nopeuttaa työtä etenkin pitkillä ja yhtenäisillä seinillä.

Tarkat Leca Lex -harkkojen suunnittelu- ja työhohjeet sekä mitoitusaulukot pysty- ja vaakakuormille löytyvät esitteistä *Leca-harkkorakenteet suunnitteluohje* ja *Leca-harkkorakenteet työhohje*.

## EDUT

- Helppo käsitellä ja katkaista
- Pontit ohjaavat harkot tarkasti paikoilleen
- Helppo raudoittaminen
- Yksi kappale käy joka paikkaan
- Pitkät seinät ilman liikuntasauvoja



Leca Lex UH-100



Leca Lex UH-125



Leca Lex UH-150

# Muurattujen seinien pinnoitus

## TASOITUS JA VESIERISTYS

Harkkojen sileän ja tasaisen pinnan sekä ohuen muurausauman ansiosta huolellisesti muuratut seinäpinnat eivät vaadi paksuja tasoitekerroksia. Kuivissa tiloissa voidaan käyttää liimasideaineisia tasoitteita. Kosteissa ja märkätiloissa käytetään kosteutta kestäviä sementtisi- deaineisia tasoitteita.

### KUIVIEN JA KOSTEIDEN TILOJEN SEINÄT:

weber LR+ Pintatasoitetta käytetään kuivissa tiloissa seinien pohja- ja pintatasoitteena. Tasoituksen jälkeen pinnat voidaan maalata tai tapetoida valmistajan ohjeiden mukaisesti.

weber V+ -tasoitetta käytetään kosteutta kestävässä tiloissa pohja- ja pintatasoitteena, kun seinän pinnoitteenksi tulee esim. maali. weber Tasoiteverkon käyttö helpottaa tasoitustyötä ja pienentää halkeiluriskiä etenkin tuoreissa muurauksissa.

## Tasainen ja suora pinta on nopea tasoittaa



### MÄRKÄTILAT:

weber MT Märkätilatasoitteella tasoitetaan vesieristettävät laatoitusalueet.



## TILAUKSET JA TOIMITUKSIA KOSKEVAT KYSYMYKSET

### Jälleenmyyjät:

Puhelin: 010 44 22 11

Sähköposti: [asiakaspalvelu@saint-gobain.com](mailto:asiakaspalvelu@saint-gobain.com)

### Rakennusliikkeet | Urakoitsijat:

Puhelin: 010 44 22 313

Sähköposti: [asiakaspalvelu@saint-gobain.com](mailto:asiakaspalvelu@saint-gobain.com)

### Saint-Gobain Finland tuoteneuvonta:

Puhelin: 010 44 22 312

Sähköposti: [tuoteneuvonta@saint-gobain.com](mailto:tuoteneuvonta@saint-gobain.com)

### Valmistaja

Leca Finland Oy

PL 70 (Strömberginkuja 2)

00381 Helsinki

Puhelin: 010 4422 668

[www.leca.fi](http://www.leca.fi)

[www.fi.weber](http://www.fi.weber)