

EAGLE Free g

Asennus – Säätö – Hoito

20220425

Asennus

Laitte ripustetaan tavallisesti kattoon. Laitteen yläpinnalla keskellä on M8-niittimutteri, joka helpottaa asennusta. Versioissa 315 ja 400 on kaksi M8-niittimutteria vakaaman asennuksen varmistamiseksi, katso kuva 1 ja 3.

Vaihtoehtoinen asennus esirei'itettyyn Ø10 mm:n reikään, katso kuva 3a.

Säätö

Säätö tehdään hajotinosia asennettuna. Mittausletku ja säätönaru vedetään ulos suuttimen läpi. Sen jälkeen painemittari liitetään oikeisiin mittausletkuihin; molemmat siniset letkut tuloilmalle ja kirkas letku poistoilmalle. Laitteen k-kertoimen avulla voidaan laskea haluttu säätöpaine. Säätöpelti asetetaan oikeaan asentoon ja pellin naruihin solmitaan solmu merkiksi pellin asennosta. Katso kuva 1.

K-kerroin on ilmoitettu laitteen tuotemerkinnässä ja tämän asiakirjan lopussa.

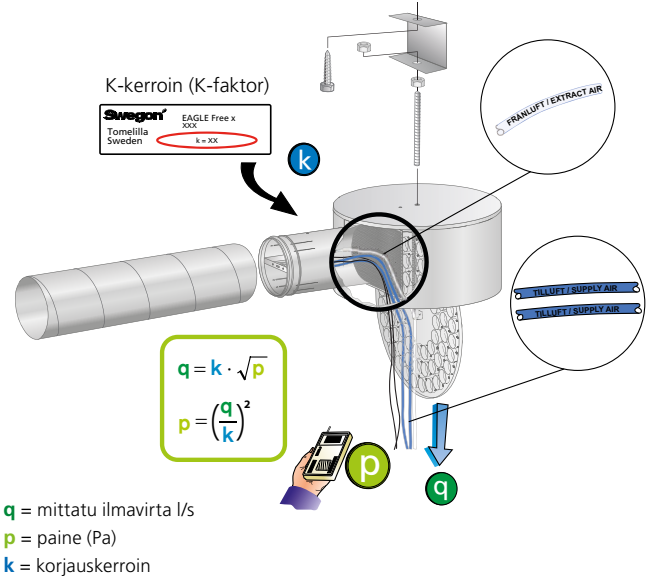
Hoito

- Laitte puhdistetaan tarvittaessa haalealla vedellä ja astianpesuaineella.
- Irrota rei'itetty jakolevy tulosta kuvan 2 mukaan.
- Kanavistoon pääsee käsiksi vetämällä jousitettua hajotinlevyä kevyesti alaspäin ja kallistamalla sitä, katso kuva 4. Käyttö poistoilmaversiossa: Jakolevy voidaan tarvittaessa irrottaa asennuksen tai säädön yhteydessä.
- Irrota pelti pikakiinnityksestä kiertämällä sitä sivulle.

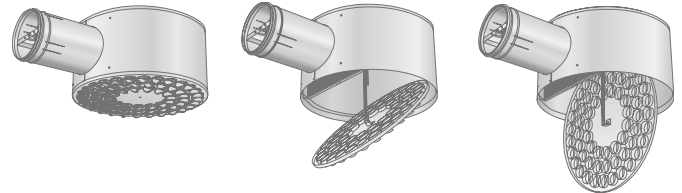
Suora kanava

Häiriön tyyppi ennen EAGLE F	Suora kanava ennen EAGLE Free:tä	
	$m_2 = 5\%$	$m_2 = 10\%$
Yksi 90° -käyrä	$3 \cdot \text{Ø}d$	$2 \cdot \text{Ø}d$
Kaksi 90°-käyrää samassa tasossa	$4 \cdot \text{Ø}d$	$2 \cdot \text{Ø}d$
Kaksi 90°-käyrää samassa tasossa kohtisuorassa toisiinsa nähden	$4 \cdot \text{Ø}d$	$2 \cdot \text{Ø}d$
Säätöpelti 45° kulmassa	$6 \cdot \text{Ø}d$	$3 \cdot \text{Ø}d$
T-kappale	$4 \cdot \text{Ø}d$	$3 \cdot \text{Ø}d$

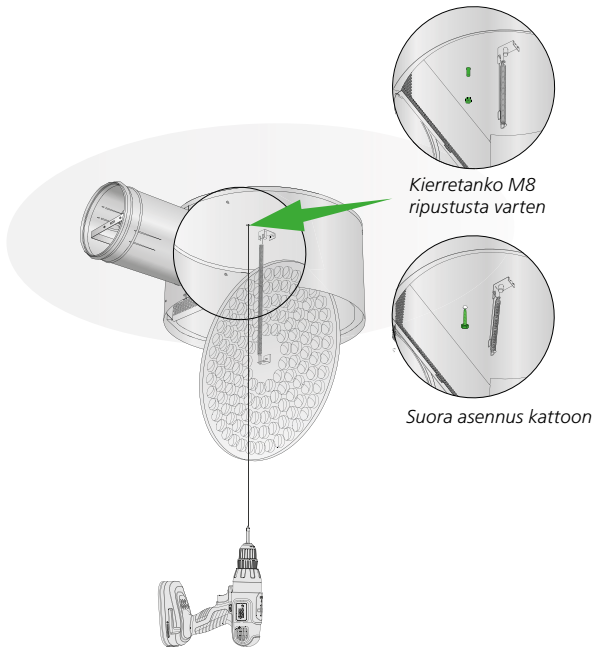
m_2 = menetelmävirhe NVG-raportin T32:1982 mukaan



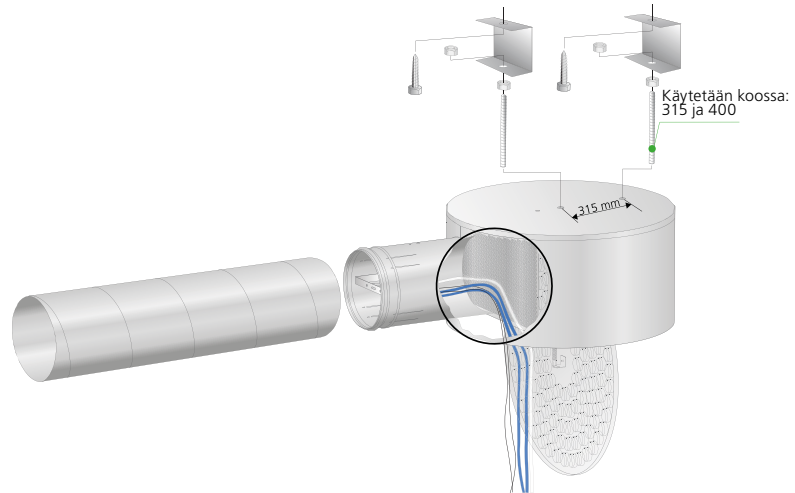
Kuva 1. Asennus. Säätö. Huolto.



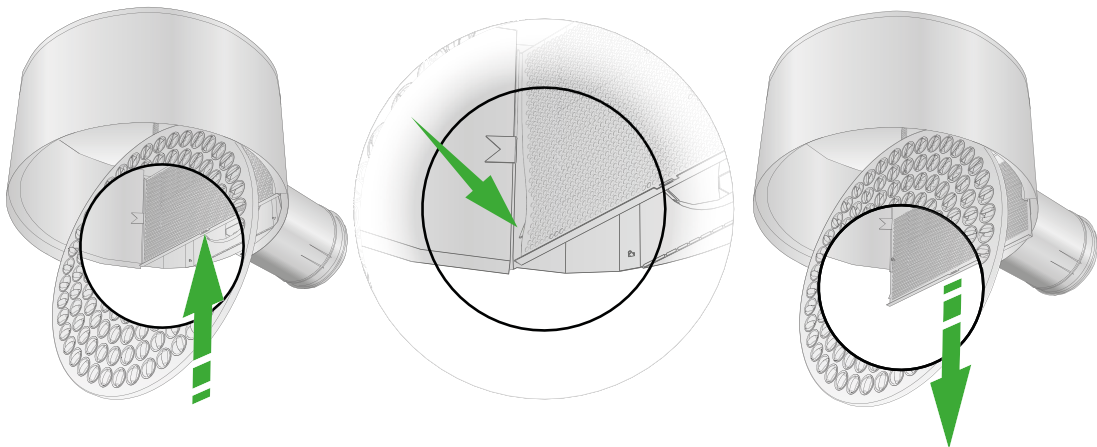
Kuva 2. Jakolevyn irrotus.



Kuva 3a. Vaihtoehtoinen asennus esirei'itettyyn Ø10 mm:n reikään



Kuva 3b. Ylimääräinen M8-niittimutteri, koot 315 ja 400.

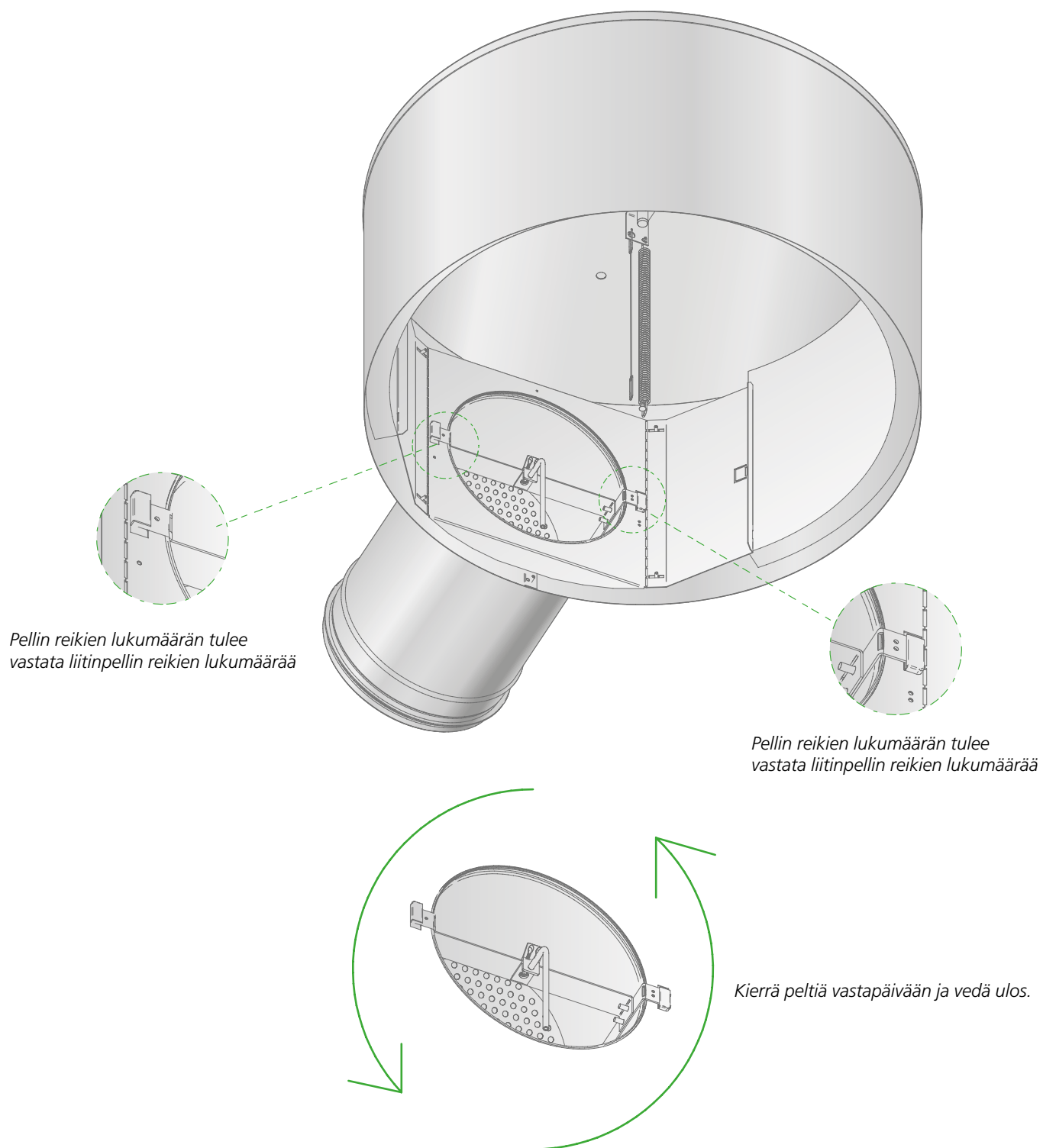


Kuva 4. Jakolevyn irrotus.

HUOM! Tarvittaessa jakolevy voidaan irrottaa poistoilmaversiota varten.



Käsineiden käyttöä suositellaan, käsien/ sormien haavoittumisvaara



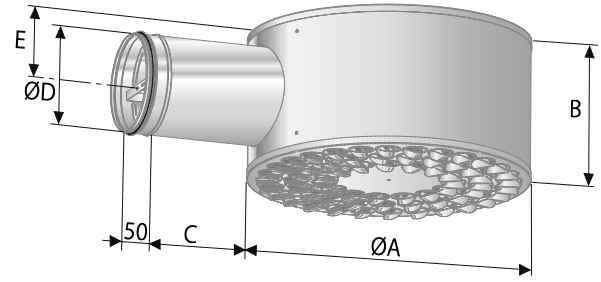
Kuva 5. Pellin asennus ja irrotus.



Käsineiden käyttöä suositellaan, käsien/
sormien haavoittumisvaara

Mitat ja paino

Koko	A	B	C	D	E	Suuttimien määrä	Paino, kg
100	304	192	118	99	96	19	2,6
125	380	217	210	124	108	31	3,9
160	456	252	220	159	126	42	5,4
200	568	288	230	199	144	64	7,7
250	568	338	275	249	169	72	8,7
315	700	388	330	314	194	98	13,0
400	700	488	350	399	244	115	15,5



Kuva 6. EAGLE Free.

K-kerroin

EAGLE F tuloilma

Koko	EAGLE F tuloilma	Letkun väri
100	4,9	Sininen+sininen
125	8,3	Sininen+sininen
160	14,6	Sininen+sininen
200	24,1	Sininen+sininen
250	36,3	Sininen+sininen
315	59,7	Sininen+sininen
400	101,0	Sininen+sininen

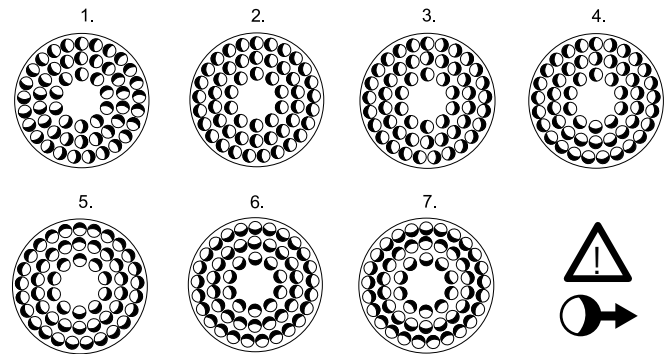
Mittausletkujen lukumäärä: 2

EAGLE F poistoilma

Koko	EAGLE F poistoilma	Letkun väri
100	5,7	Kirkas
125	9,0	Kirkas
160	15,2	Kirkas
200	24,3	Kirkas
250	32,9	Kirkas
315	49,4	Kirkas
400	68,4	Kirkas

Mittausletkujen lukumäärä: 1

Suutinasetukset, esimerkki



Kuva 7. Suutinasetukset.

HUOM: Ilmasuunta kuvassa.

1. Myötäpyörre (vakio)
2. 1-suuntainen
3. 2-suuntainen
4. 3-suuntainen
5. 4-suuntainen
6. VK Pystysuora kapea
7. VD Pystysuora leveä