

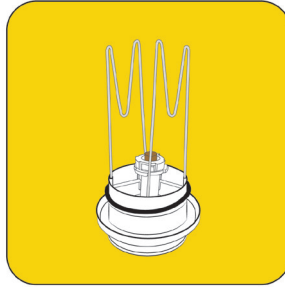
## VELCO -SUODATTIMEN VAIHTO-OHJE

### KÄYTÄ AINA VAIN VELCO-ALKUPERÄISSUODATINTA ILMANVAIHDON TOIMINNAN VARMISTAMISEKSI

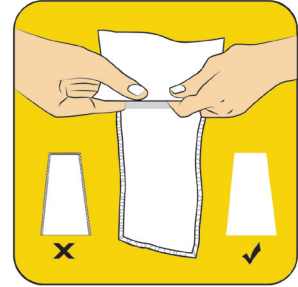
Muista huolehtia suodattimen vaihdosta säännöllisesti. Suodatin on vaihdettava, kun sen pinta on mustunut, kuitenkin vähintään kerran vuodessa. Velco-suodattimet ovat valmistettu 3M:n kehittämästä, korkealaatuisesta Filtrete™-suodatinmateriaalista. Sähköisesti varattu suodatin vetää magneetin tavoin epäpuhtaudet puoleensa ja vangitsee ne suodattimen kuiturakenteeseen. VTT:n testaama tuote (VTT:n tutkimusraportti VTT-V88671-14).



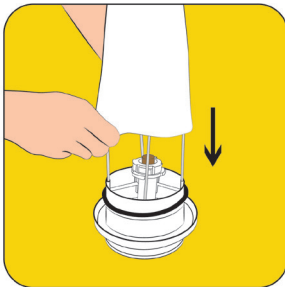
**1.** Ota puristusote venttiililautasen alla olevasta venttiilirungosta ja vedä venttiili varovasti ulos. Poista likaantunut suodatin.



**2.** Varmista, että musta tiivisterengas on kuvan osoittamassa paikassa.



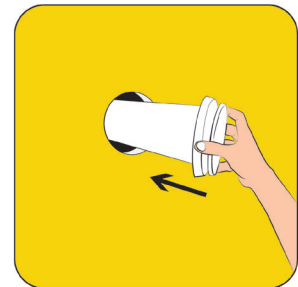
**3.** Käännä suodatin nurinpäin niin, että sen saumat jäävät sisäpuolelle



**4.** Pujota suodatin kehikon päälle. Vedä suodatin tiivisterenkaan yli venttiilirunkoon asti.



**5.** Työnnä venttiilin päälle jäävä, ylimääräinen suodatinkangas kehikkolankojen väliin.



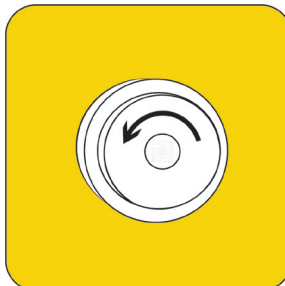
**6.** Aseta venttiili takaisin paikalleen. Pyöräytä venttiiliä läpivientiputkessa, jotta venttiili tiivistyy paikalleen.

## VELCO-VENTTIILIN SÄÄTÖ-OHJE

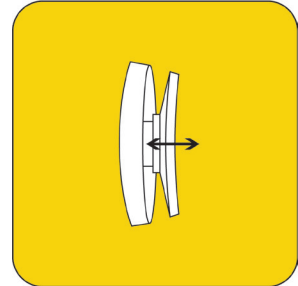
Velco-korvausilmaventtiileissä on omavarainen termostaatti, joka säätelee venttiilin avausta ulkolämpötilan mukaan. Toimitettaessa venttiili on tehdasasetuksessa. Tehdasasetuksessa venttiililautanen on täysin auki, kun ulkolämpötila on +10 astetta ja sulkeutuu lämpötilan laskiessa -5 asteeseen. Jatkuvan ilmanvaihdon varmistamiseksi venttiili säädetään asennuksen yhteydessä siten, ettei sulkeudu täysin lämpötilan laskiessa alle -5 asteen.



**1.** Venttiili on tehdasasetuksessa, kun kuulet sitä kääntäessä naksahduksen.



**2.** Kun venttiili naksahtaa, kierrä venttiililautasta vähintään puoli kierrosta auki vasemmalle.



**3.** Kun lautasta on kierretty puoli kierrosta, venttiili ei sulkeudu lämpötilan laskiessa, vaan jää aina noin 2mm auki.

**HUOM.** Venttiilin minimiavausta voi muuttaa tarpeen mukaan. Esimerkiksi rakennuksessa, jossa ei ole koneellista poistoimenvaihtoa venttiililautasta suositellaan kiertämään naksahdusasennosta kokonainen kierros vasemmalle.