

# VELCO FIX-80

## ASENNUSOHJE

### SISÄLTÄÄ:

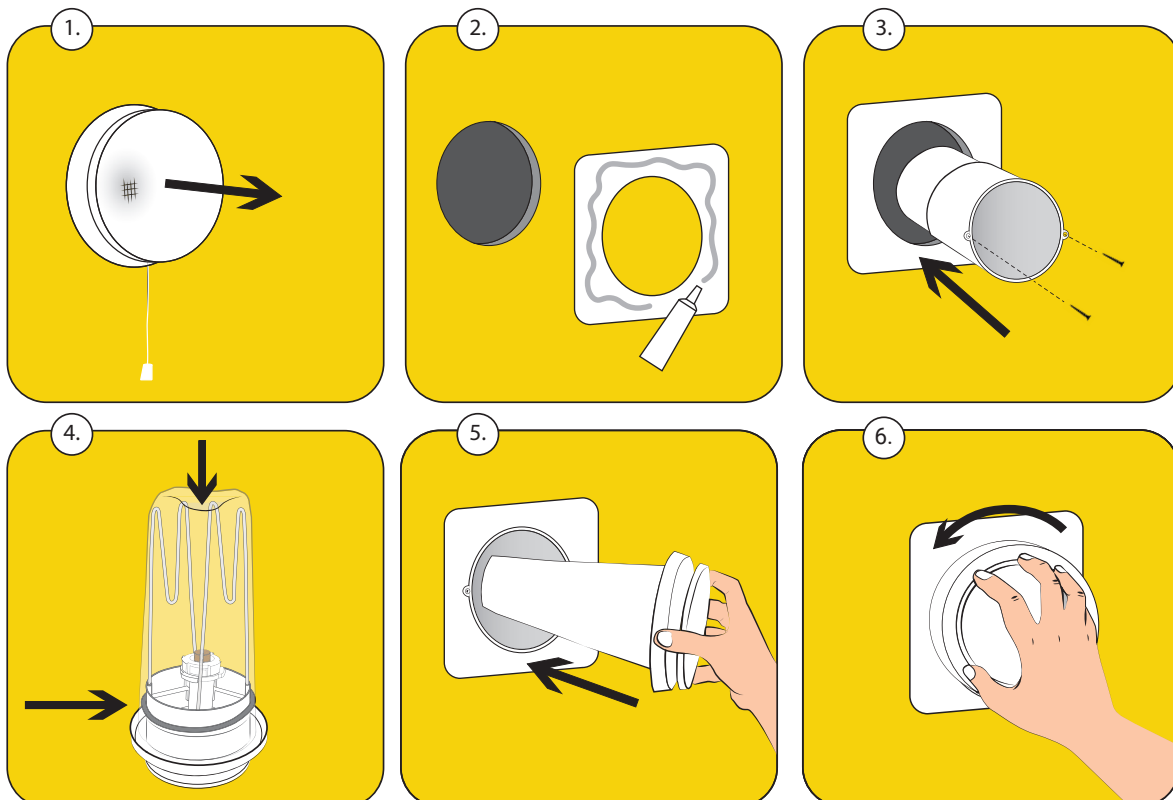
VT-80 termostaattiventtiili  
S-80 suodatin ja kehikkolangat

PN-80 peitelevy

VR-80 seinäputki

**Myönnämme Velco-termostaattiventtiileille kymmenen vuoden takuun.  
Venttiilin valmistusajankohta löytyy termostaatista, joten ostokuittia ei tarvitse säilyttää.**

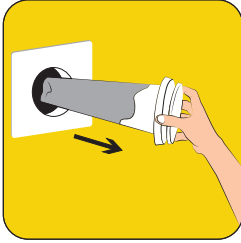
- Poista vanha venttiili. Varmista, että peitelevy asettuu hyvin läpivientikanavan aukkoon. Jos läpiviennin halkaisija on 75-80 mm, peitelevyä ei välttämättä tarvita.
- Jos käytät peitelevyä, levitä asennusliimaa sen taustapuolelle ja paina se kiinni seinään. Asennusliima tulee levittää kulkemaan nauhana koko peitelevyn mitalta ohivuotojen estämiseksi.
- Sovita ja kiinnitä läpivientiputki reikään. Putki on tarvittaessa helposti lyhennettävissä.
- Aseta suodatinkehikon langat (2 kpl) venttiilin takapuolella oleviin reikiin vastakkain. Tarvittaessa lankoja voidaan lyhentää. Asenna suodatin suodatinohjeen mukaisesti (kts. ohje kääntöpuolella). Tarkista, että tiivisterengas on venttiiliohjeen osoittamassa kohdassa.
- Asenna venttiili putkeen. Pyöräytä venttiilirunkoa putkessa, että venttiili tiivistyy hyvin paikalleen.
- Säädä venttiili säätö-ohjeen mukaan (kts. ohje kääntöpuolella).



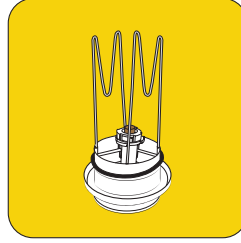
# SUODATTIMEN VAIHTO-OHJE

**KÄYTÄ AINA VAIN VELCO-ALKUPERÄISSUODATINTA ILMANVAIHDON TOIMINNAN VARMISTAMISEKSI**

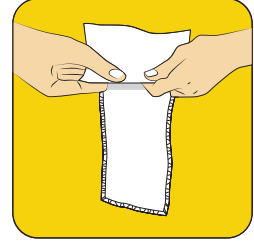
Velco-suodattimet ovat valmistettu 3M Filtrete™-suodatinmateriaalista. Sähköisesti varattu suodatin vetää magneetin tavoin epäpuhtaudet puoleensa ja vangitsee ne suodattimen kuiturakenteeseen. Suodattaa VTT:n tutkimusten mukaan siite- ja katupölyn sataprosenttisesti sekä torjuu merkittävän osan terveydelle haitallisista pienhiukkasista.



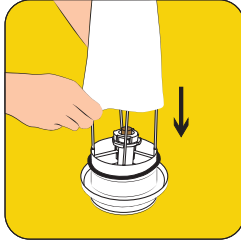
**1.** Ota puristusote venttiililautasen alla olevasta venttiilirungosta ja vedä venttiili varovasti ulos. Poista likaantunut suodatin.



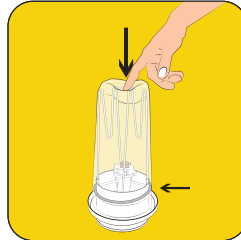
**2.** Varmista, että musta tiivisterengas on kuvan osoittamassa paikassa.



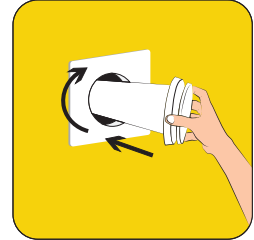
**3.** Käännä suodatin nurinpäin siten, että sen saumat jäävät sisäpuolelle.



**4.** Pujota suodatin kehikon päälle. Vedä suodatin tiivisterenkaan yli venttiilirunkoon asti.



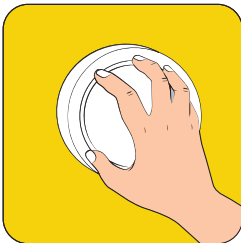
**5.** Työnnä venttiilin päälle jäävä suodatinkangas kehikkolankojen väliin.



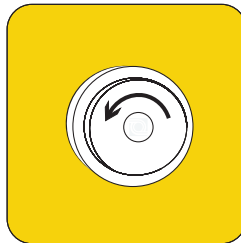
**6.** Aseta venttiili takaisin paikalleen. Pyöräytä venttiiliä läpivientiputkessa, jotta se tiivistyy paikalleen.

## SÄÄTÖ-OHJE

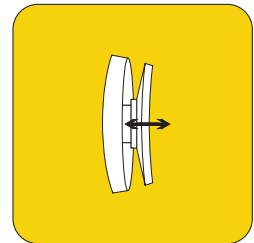
Velco-korvausilmaventtiileissä on omavarainen termostaatti, joka säätelee venttiilin avausta ulkolämpötilan mukaan. Toimitettaessa venttiili on tehdasasetuksessa. Tehdasasetuksessa venttiililautanen on täysin auki, kun ulkolämpötila on +10 astetta ja sulkeutuu lämpötilan laskiessa -5 asteeseen. Venttiili säädetään alla olevan ohjeen mukaan jatkuvan ilmanvaihdon varmistamiseksi.



**1.** Venttiili on tehdasasetuksessa, kun kuulet sitä kääntäessä naksahduksen.



**2.** Kun venttiili naksahtaa, kierrä venttiililautasta vähintään puoli kierrosta auki vasemmalle.



**3.** Kun lautasta on kierretty puoli kierrosta, venttiili ei sulkeudu lämpötilan laskiessa, vaan jää aina noin 2 mm auki.

**HUOM.** Venttiilin minimiavausta voi muuttaa tarpeen mukaan.

**Esimerkiksi rakennuksessa, jossa ei ole koneellista poistoilmanvaihtoa**

**venttiililautasta suositellaan kiertämään naksahdusasennosta kokonainen kierros vasemmalle.**