

# Piharakennus, Sauna1

**KIMARA**  
HIRSITALOT JA -HUVILAT

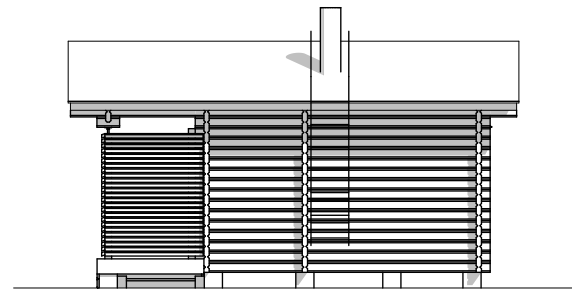
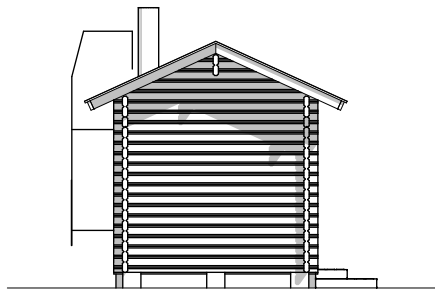
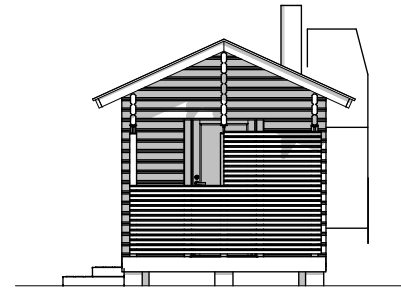
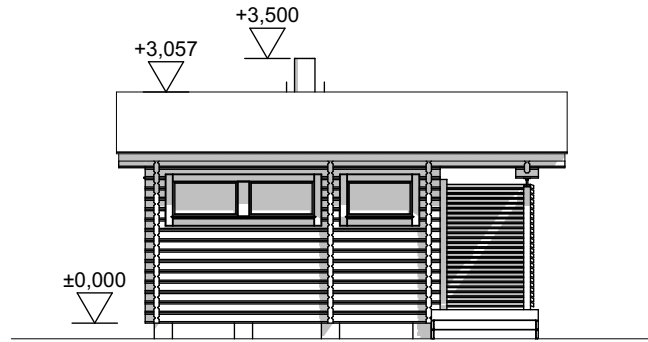
Versiopvm: 1.3.2024



# Piharakennus, Sauna1

**KIMARA**  
HIRSITALOT JA -HUVILAT

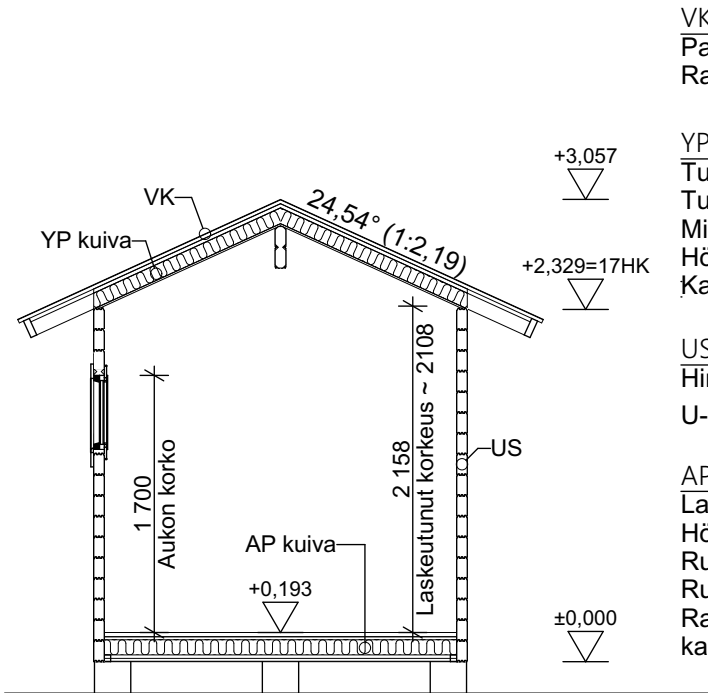
Versiopvm: 1.3.2024



# Piharakennus, Sauna1

**KIMARA**  
HIRSITALOT JA -HUVILAT

Versiopvm: 1.3.2024



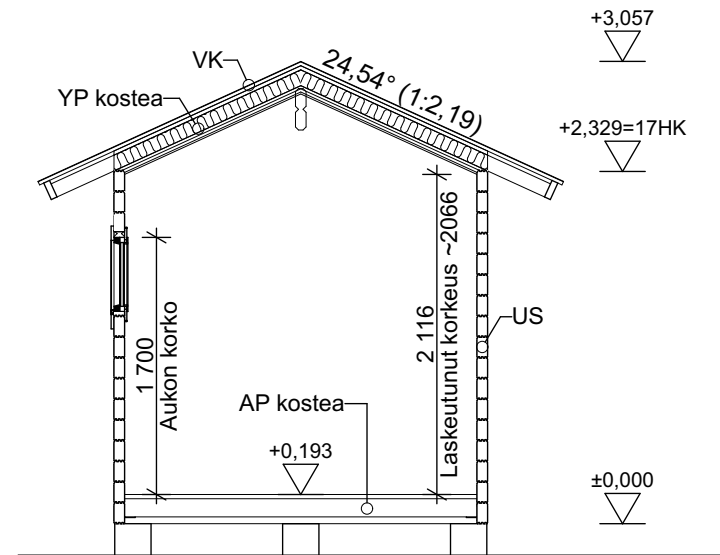
Leikkaus A-A

VK  
Palahuopa  
Raakapontti 23 mm

YP kuiva  
Tuuletusrakolauta 25 mm  
Tuulensuojakangas  
Mineraalivilla 95 mm  
Höyrinsulkumuovi  
Kattopaneeli 12 mm

US  
Hirsi 70 mm  
U-arvo: 1,07 W/m 2k

AP kuiva  
Lattialauta 28 mm  
Höyrinsulkumuovi  
Runko/Ilmarako 20 mm  
Runko / mineraalivilla 100 mm  
Raakapontti 23 mm  
kannatinlauta 25x95 19 mm



Leikkaus B-B

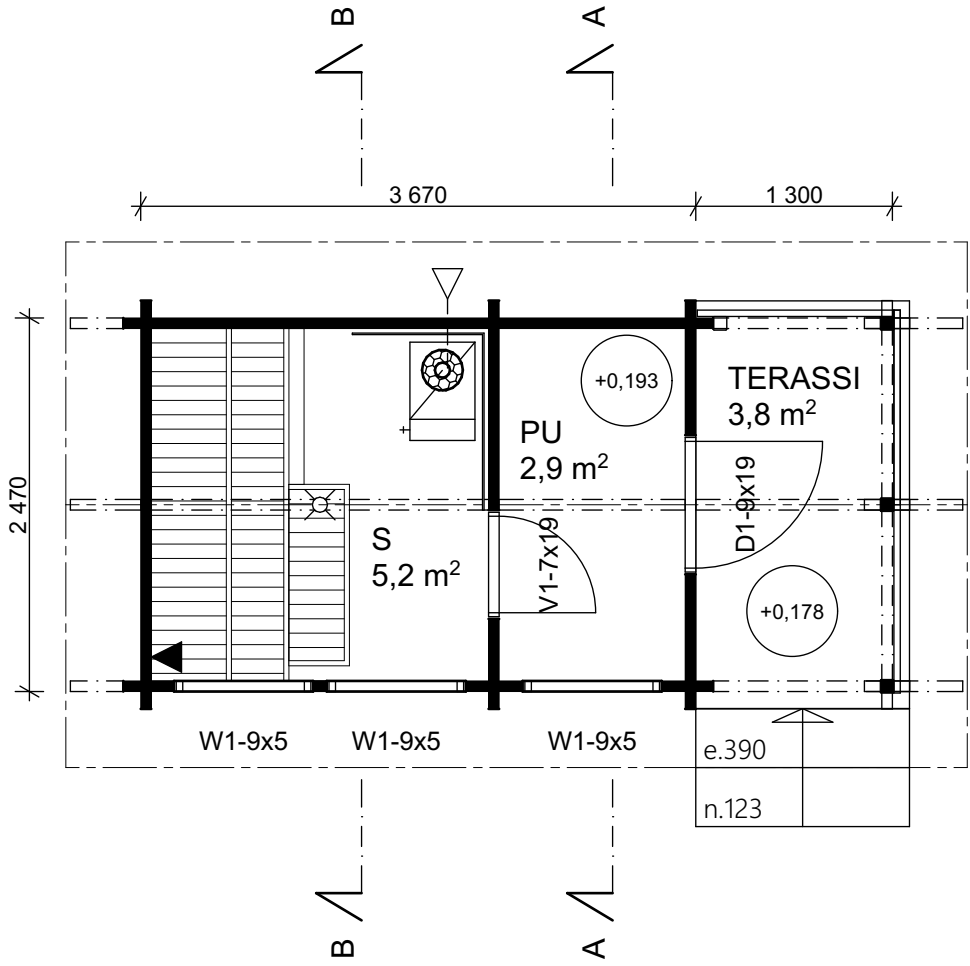
YP kostea  
Tuuletusrakolauta 25 mm  
Tuulensuojakangas  
Runko / mineraalivilla 95 mm  
Alumiinipaperi  
Koolaus 19 mm  
Koolaus 19 mm  
Kattopaneeli 12 mm

AP kostea  
Lattialauta 28 mm  
Runko/Ilmarako 120 mm

# Piharakennus, Sauna1



Versiopvm: 1.3.2024



RAKENNUSTIEDOT (RT12-11055)		
Huoneistoala (m2)		
	1. kerros	8,0
		8,0 m <sup>2</sup>
Kerrosala (m2)		
	1. kerros	9,0
		9,0 m <sup>2</sup>