

GYPROC GFL FIRELINE

**PALONSUOJAUKSIIN
KEHITETTY ERIKOISLEVY
KEVYLLE VÄLISEINILLE.**

Suorituskyky

**ERIKOISLEVY PALO-
LUOKITELTUIHIN RAKENTEISIIN.**



- Laajat käyttösovellutukset.



- Yhdellä levykerroksella jopa 30 minuutin palonkesto-aika (GFL 18).



- Kipsikartonkilevyn helppo työstettävyys ja asennettavuus.



- Erottuu pinkillä värillään varastossa ja työmaalla.

Reunaohennettu palonsuojalevy. Palonsuojauksiin kehitetty erikoislevy kevyille väliseinille ja katoille. Gyproc GFL 15 ja 18 FireLine -levy ovat kartonkipintaisia palokipsilevyjä, jotka soveltuvat uudis- ja korjausrakentamiseen. Levyjä käytetään kohteissa, joissa tarvitaan erityistä palonkestoa. GFL FireLine palonsuojalevyt täyttävät EN 520 standardin DF-luokituksen ja rakennustarvikeluokan A2-s1, d0. Levyt ovat pitkiltä sivuilta reunaohennettuja, jolloin valmis pinta saadaan saumattomaksi. GFL -levyillä on CE-merkintä ja M1-sisäilma-luokitus. GFL palonsuojatlevyt ovat EPD-verifioituja. Gyproc GFL 15 FireLine levyn paino on noin 12,8 kg/m² ja GFL 18 FireLine levyn paino on noin 14,8 kg/m².



*Kun tarvitaan erityistä
palonkestoa.*



Käyttökohteet GFL 15

Väliseinät, ulkoseinien sisäpinnat ja kattopinnat.

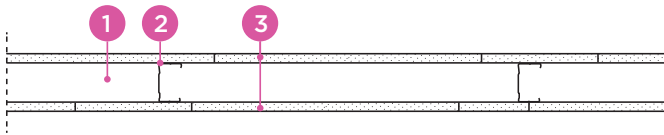
Käyttökohteet GFL 18

Ulkoseinät, roiloseinät, ullakot, paloräystäät ja putkikuilut. Yhdellä levykerroksella väliseinän palonkestoluokka EI30 tai suojaverhousluokka K2 30.

Hyväksynät ja verifiointit

EN 520 standardin DF-luokitus
Rakennustarvikeluokan A2-s1, d0
CE-merkintä
M1-sisäilmaluokitus
DoP-suoritustasoilmoitus
EPD Ympäristöseloste

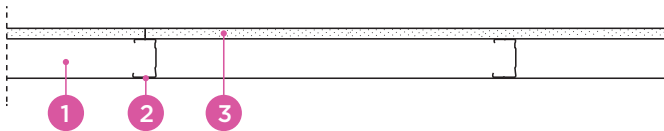
Gyproc GS - Teräsrunkoinen väliseinä (GFL)



1. Kisko Gypsteel SK 66 (lattiassa ja katossa)
2. Rangat Gypsteel ELPR 66/40, k 600 mm
3. Kipsilevy 15 mm Gyproc GFL 15 FireLine

Palonkestoluokka: EI 60 / Ilmaääneneristävyys R'_w: 35 dB / Seinän maksimikorkeus: 3000 mm

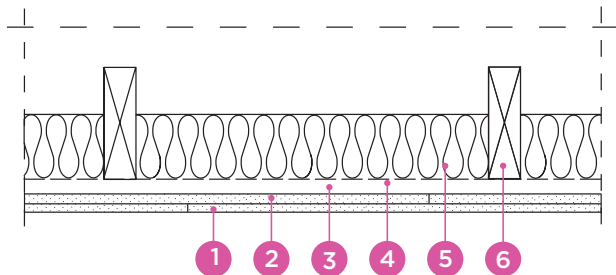
Gyproc GS - Teräsrunkoinen väliseinä (GFL)



1. Kisko Gypsteel SK 66 (lattiassa ja katossa)
2. Rangat Gypsteel ELPR 66/40, k 600 mm
3. Kipsilevy 18 mm Gyproc GFL 18 FireLine

Palonkestoluokka EI 30 / Ilmaääneneristävyys R'_w: 25-30 dB / Seinän maksimikorkeus: 3000 mm

Gyproc Puurunkoinen yläpohja



1. Kipsilevy 15 mm Gyproc GFL 15 FireLine (levysaumt limitettävä)
2. Kipsilevy 15 mm Gyproc GFL 15 FireLine (levysaumt limitettävä)
3. Harvalauta $\geq 21 \times 45$, k 400 mm
4. 0,2 mm höyrynsulkumuovi
5. Väh. 100 mm mineraalivilla ISOVER PREMIUM 33 tai vastaava
6. Kantava palkisto, väh. 48×173 , C24, k ≤ 900 mm

Palonkestoluokka: REI 60 / Ilmaääneneristävyys: R'_w 30-35 dB