

# TUOTEKORTTI

## HB-Priima 130 kulma Silence



### Yleisimmät käyttökohteet

Rakennusten kevyet ja kantavat väliseinät.  
Kulmakappaleet.

### Lavan tiedot

**Kpl/lava:** 54

**Lavan paino:** 835 kg

**m<sup>2</sup>/lava:** 3,6 saumojen ollessa 2–3 mm.

**Laastimenekki kg/m<sup>2</sup>:** 1,5–2,5

Valmistus: Jyväskylä

### Ominaisuudet

**Mitat (pituus\*leveys\* korkeus):** 334\*130\*98 mm

**Paino:** 15,0 kg/kpl

**Mittatoleranssit (pituus, leveys ja korkeus):** +1 -3 mm,  
+1 -3 mm ja ± 1 mm

**Rauditusura:** ei ole

**Pinta:** Sileä betonipinta

**Standardi:** SFS-EN 771-3

**Kappaleen puristuslujuuden keskiarvo fm [N/mm<sup>2</sup>]:** 18 MPa (∧ lape ja pää)

**Normalisoitu puristuslujuus fb [N/mm<sup>2</sup>]:** 20 MPa (∧ lape ja pää)

**Massan laskennallinen puristuslujuus fq [N/mm<sup>2</sup>]:** 24 MPa

**Nettokuivatiheys [kg/m<sup>3</sup>]:** 2150–2250

**Bruttokuivatiheys [kg/m<sup>3</sup>]:** 1700–1800

**Paloluokka:** A1

**Palonkestoluokka:** R90, EI120, REI60

**Vesihöyryn läpäisevyys (diffuusiokerroin):** 30/100

**Lappeiden tasaisuuspoikkeama:** ≤ 1 mm

**Kosteuslaajenemiskerroin (Δlg/l):** 0,350 mm/m

**Kokonaismuodonmuutoskerroin (Δlc/l):** 0,600 mm/m

**Pitkäaikaiskestävyys:** vuosittainen 50-jakson jäädytys-sulatuskoe tuoteryhmittäin.

**Ilmaääneneristävyyysluku:** 48 dB

**Aukkoryhmä:** 1

**Kapilaarinen vedenimukerroin [g/m<sup>2</sup>s]:** 13

**Lappeiden yhdensuuntaisuuspoikkeama:** ≤ 1 mm

**Kuivumiskutistumakerroin (Δlr/l):** 0,250 mm/m

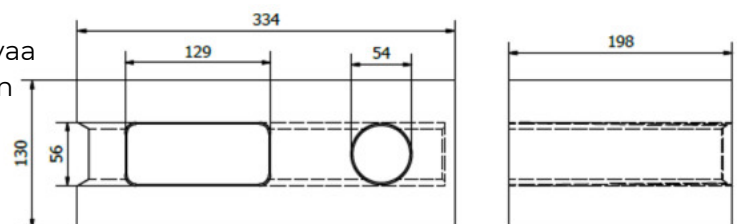
### Muuraus

**Kpl/m<sup>2</sup>:** -

Harkot on suunniteltu muurattaviksi puolen harkon limityksin. Käytettäessä nurkissa kulmaharkkoja, limitys syntyy vaivatta. Käytetään HB-Priima -ohutsaumamuurauslaastia tai tarkoitukseen soveltuvaa kiviliimaa. Palo- ja äänitekniset arvot pätevät vain, kun käytetään ohutsaumamuurauslaastia myös pystysaumoissa.

**Yhteensopivat tuotteet:** Muut betoniset harkot

**Suunnittelu- ja työohjeet:** [www.hb.fi](http://www.hb.fi)



Päivämäärä: 21.1.2025



Asennusohjeet: [www.hb.fi](http://www.hb.fi)

