

ARESSO ULKOPOREALTAAT

ENJOY YOUR LIFE - EVERY DAY



SUUNNITELTU JA TESTATTU Suomessa

Jokainen **ARESSO**-ulkoporeallas on Suomessa suunniteltu ja testattu. Tällä tavoin varmistetaan, että ulkoporealtaissa yhdistyvät tekniset toteutukset ja rakenteet ovat yhteensopivia ja toimivia Suomen haastavan vaihtelevaan ilmastoon.

2006 VUODESTA alkaen

ARESSO-ulkoporealtaiden kehittäjät ovat toimineet alalla vuodesta 2006 alkaen. Yhteensä miltei 40 vuoden kokemus alasta tuo vankan ja vahvan taustaosaamisen ulkoporealtaan suunnittelutyöhön.

AMMATTITAITOISET jälleenmyyjät

ARESSO-ulkoporealtaiden ammattitaitoinen jälleenmyyntiverkosto on valmiina palvelemaan sinua kaikissa tilanteissa. **ARESSO**-showroomeissa pääset koeistumaan osan malleista, saat yksilöllistä palvelua ja pääset tutustumaan ulkoporealtaan rakenteisiin ja materiaaleihin tarkemmin.

YLI 15.000 MYYTYÄ allasta

2025 vuoteen mennessä Suomeen on myyty jo yli 15.000 **ARESSO**-merkin ulkoporeallasta, joka tekee siitä yhden Suomen myydyimmistä ulkoporeallasmallistoista. Eikä suotta, malliston kilpailukykyinen hinta, vahva eristys ja korkea laatu puhuttelevat suomalaisia käyttäjiä.

VAIN PARHAAT komponentit

ARESSO-ulkoporealtaissa käytettävät komponentit ovat maailman johtavien toimijoiden toimittamia. Tällä tavoin varmistetaan pitkäikäinen laadukas tuote, joka kestää ikää ja käyttöä.

ENERGIATEHOKASTA käyttöä

ARESSO-ulkoporealtaiden tarkkaan mietityt valinnat eristyksessä ja tekniikassa takaavat energiatehokasta altaan käyttöä vuodenajasta riippumatta. Suljettavilla ilmaventtiileillä, tehokkaalla eristyksellä ja energiatehokkailla pumpuilla saavutetaan pieni sähkölasku ja hiilijalanjälki.

ARESSO
ENJOY YOUR LIFE - EVERY DAY

MISSIO



TARANTO

ARESSO.FI

Pidätämme oikeuden teknisiin muutoksiin ilman erillistä ilmoitusta

Mitat: 2000 x 2000 x 820 mm

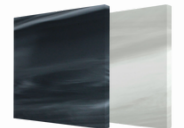


LUGO

- Kantava RST-runko ✓
- Tumman harmaa vinyyliverhous ✓
- Finnfoam eristys ✓
- Ruiskutettu uretaanieristys ✓
- BALBOA-ohjausjärjestelmä ✓
- USA Aristech -akryyli ✓
- Eristekansi 150-120mm ✓
- Vesirajavalaistus ✓

Vesipumput 1 x 2,2kW
Suutinlukumäärä 38 kpl

Altaan sisäväri
musta / valkoinen



ARESSO Lugo tarjoaa täydellisen yhdistelmän mukavuutta ja käytännöllisyyttä. Altaassa on yksi rentouttava makuupaikka ja viisi istumapaikkaa, joista kaksi on syvempiä todellista rentoutumista varten. Kolme korkeampaa istumapaikkaa sopivat erinomaisesti lapsille – koko perheen porehetki onnistuu helposti!

Mitat: 2000 x 2000 x 820 mm

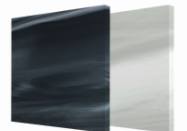


MOMO

- Kantava RST-runko ✓
- Tumman harmaa vinyyliverhous ✓
- Finnfoam eristys ✓
- BALBOA-ohjausjärjestelmä ✓
- USA Aristech -akryyli ✓
- Ruiskutettu uretaanieristys ✓
- Eristekansi 150-120mm ✓
- Vesirajavaulaistus ✓

Vesipumput 1 x 2,2kW
Suutinlukumäärä 36 kpl

Altaan sisäväri
musta / valkoinen



ARESSO Momon syvät makuupaikat ja nurkan istumapaikat tarjoavat täydellisen rentoutumisen hetken aikuisille. Kaksi korkeampaa istumapaikkaa on suunniteltu erityisesti perheen pienimmille – näin jokaiselle löytyy oma mukava paikka altaasta.

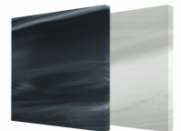
Mitat: 2170 x 2170 x 920 mm



TARANTO

- Kantava RST-runko ✓
- Tumman harmaa vinyyliverhous ✓
- Finnfoam eristys ✓
- Ruiskutettu uretaanieristys ✓
- BALBOA-ohjausjärjestelmä ✓
- USA Aristech -akryyli ✓
- Eristekansi 150-120mm ✓
- Vesirajavalaistus ✓
- 5" iso päävalo ✓
- Vesipumput 2 x 2,2kW + 1 x 1,1kW
- Suutinlukumäärä 54 kpl

Altaan sisäväri
musta / valkoinen



ARESSO Taranto hyppää teknisiltä ominaisuuksiltaan seuraavalle tasolle. Entistä syvemmät istumapaikat, mahtava niskahierontaistuin. Kolmella vesipumpulla ja lukuisa määrä suuttimia.

Mitat: 2170 x 2170 x 920 mm



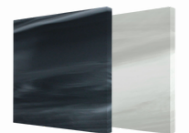
PRATO

- Kantava RST-runko ✓
- Tumman harmaa vinyyliverhous ✓
- Finnfoam eristys ✓
- Ruiskutettu uretaanieristys ✓
- BALBOA-ohjausjärjestelmä ✓
- USA Aristech -akryyli ✓
- Eristekansi 120-100mm ✓
- Vesirajavalaistus ✓
- 5" iso päävalo ✓

Vesipumput 2 x 2,2kW + 1 x 1,1kW

Suutinlukumäärä 58 kpl

Altaan sisäväri
musta / valkoinen



ARESSO Praton makuupaikoilla on pituutta, penkeissä syvyyttä. Tarantosta tuttu niskahierontapaikka. Aikuisille, jotka haluavat altaaltaan hieman enemmän.

Mitat: 2170 x 2170 x 920 mm



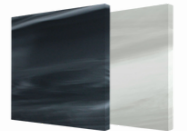
PIZZO

- Kantava RST-runko ✓
- Tumman harmaa vinyyliverhous ✓
- Finnfoam eristys ✓
- Ruiskutettu uretaanieristys ✓
- BALBOA-ohjausjärjestelmä ✓
- USA Aristech -akryyli ✓
- Eristekansi 120-100mm ✓
- Vesirajavalaistus ✓
- 5" iso päävalo ✓

Vesipumput 2 x 2,2kW + 1 x 1,5kW

Suutinlukumäärä 55 kpl

Altaan sisäväri
musta / valkoinen



ARESSO Pizzo on varustettu 7 istumapaikalla, joista kaikki erityisen syviä. Tilaa pohjassa hyvin jaloille, miellyttävän tasaiset penkit. Kolme tehokasta vesipumppua ja riittävä määrä suuttimia.



BALBOA USA ohjausjärjestelmä

Aresso-ulkoporealtaissa käytetään amerikkalaisen Balboa Water Groupin sähkökeskuksia, lämmittä, ohjauspaneeleja ja otsonaattoreita.

Balboa on 1980-luvulla perustettu ulkoporealtaiden automaatiikkaan keskittynyt yritys. Yritys on ollut markkinajohtaja jo neljän vuosikymmenen ajan. Balboan korkea laatu ja helppo huollettavuus tekee tuotteista luotettavia ja pitkäikäisiä. Jatkuvan tuotekehittelyn tuloksena Balboa tuottaa uusimpia teknologisia innovaatioita ulkoporeallasvalmistajille. Balboan johtavan markkina-aseman ansiosta, ulkoporealtaan iäst riippumatta, markkinoilla on hyvin paljon varaosia ja tarvikkeita saatavilla sekä vanhat valmistuksesta poistetut automaatiikat voidaan korvata plug-n-play tyyppisillä jälkiasennusautomaatiikoilla.

Balboa Water Group tarjoaa automaatiikan lisäksi muun muassa Wi-Fi moduuleja sekä vesi-ilmalämpöpumppuja, jotka molemmat ovat saatavilla Aresson ulkoporealtaisiin kätevästi jälkiasenteisina.

FINNFOAM eristys

Kotimaisen Finnfoam-eristuksen ansiosta Aresso-ulkoporealtaat eivät hävitä hukkalämpöä ilmakehään edes kovimmillakaan pakkasilla.

Eristys alkaa altaan runko-osasta, johon on ruiskutettu uretaania noin 20mm vahva kerros. Uretaanieristuksen jälkeen altaan ja ulkopaneeleiden väliin jää eristävä ilmavaippa.

Ilmavaipan sulkee ABS-muovista valettu paksu pohja ja tiivis ulkopanelointi, johon on asennettu 30mm FINNFOAM PIR eristelevyt, eristelevyt myös ulkoporealtaan pohjassa.

Pumpuista säteilevä hukkalämpö heijastetaan takaisin altaan uretaaniin ja putkistoon tähän kehitetyllä alumiinipintaisella foliomatolla.

Foliomaton 5mm eriste vähentää säteilylämmön etenemistä ulkopanelointiin ja viimeiseen eristekerrokseen. Altaan runko ei ole kosketuksissa ulkopanelointiin, tällä tapaa estetään kylmäsiltojen muodostuminen.





USA ARISTECH -akryyli

Aristech-Acrylics® on ollut vuosikymmenien ajan johtava akryylilevyjen tarjoaja porealtaille.

Aristech-Acrylics® Bio-Lok® -pinta on helppo pitää puhtaana. Pinta ehkäisee mikro-organismien kertymistä, mikä pitää altaan hygienisena ja näyttävänä. Bio-Lok®-pinta on luonnostaan mikrobeja läpäisemätön, eikä siten akryyliä tarvitse käsitellä tai vahata. Bio-Lok® -akryylilevyt on suojattu mikrobeja vastaan, ne on helppo puhdistaa, kestäviä, eivätkä ne sisällä mitään mikrobilääkkeitä, torjunta-aineita tai vastaavia lisäaineita.

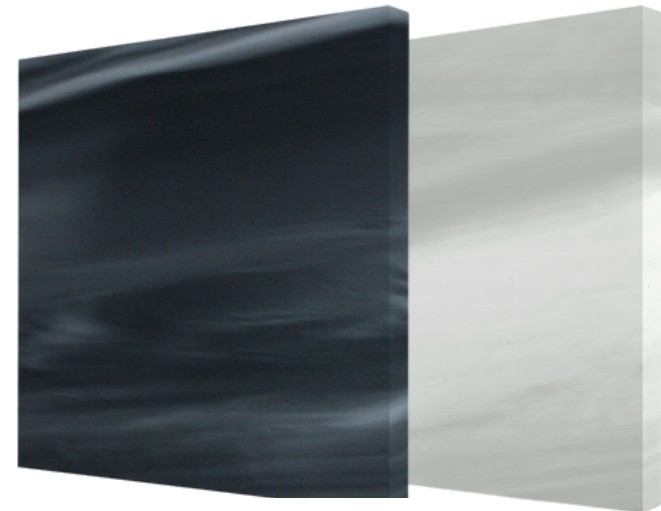
Valmiiseen akryyliin ruiskutetaan lasikuituhartsikerros. Tällä tavoin allasosan yhteenlaskettu paksuus on 7,3mm. Tämän hetkisillä markkinoilla se on kaikista vahvin. Vahva rakenne estää de-laminointumisen, eli akryylin irtoamisen lasikuituhartsista. De-laminointumisessa kosteus siirtyy akryylikerroksen ja lasikuituvahvikekerroksen väliin, rikkoen ajan saatossa akryylin.

LÄMPÖKANSI 150 - 120mm vahva

150mm-120mm paksu lämpökansi eristää tehokkaasti kylmän ilman pääsemistä altaan vesitilaan. Käytetty lämpöeriste on suulakepuristettua EPS-levyä. Keskellä menevä galvanoitu C-profiili vahvikepala lisää kannen kestävyyttä eikä lunta tarvitse poistaa kannen päältä, jos ulkoporeallas on sijoitettu kattamattomaan ulkotilaan. EPS-levyjen ympärille on asennettu höyrysulku ehkäisemään kosteuden siirtymistä eristeeseen. Höyrysulku on ehdoton, muussa tapauksessa kannen alla oleva korkea kosteus siirtyy kannen eristelevyyn. Vettyessään kansi alkaa painaa, on erityisen raskas käsitellä eikä eristä lämpöä.

Lämpökannen käyttöikä on oikeaoppisesti käytettynä noin 5-8 vuotta. Saumat ja vetoketjut pysyvät ehjinä pidempään, jos niihin ei kohdisteta turhaa rasitetta.

Lämpökannen keinoahkaverhoiluun ulkopintaan voi käyttää nahanhoitoaineita tai ulkoporealtaan kanteen tarkoitettuja aineita. Kannen sisäpintaan voi ruiskuttaa esimerkiksi nanopinnoitteen hylkimään vesihöyryn tiivistymistä kannen sisäpintaan.





KANTAVA RST-teräsrunko

Aresso-ulkoporealtaiden kantava rosterirunko on laminoitu kiinteästi lasikuidulla, akryyliin 4-8 kohdasta, mallista riippuen. Tällä varmistetaan että altaan runko ja akryyliosa on täysin liikkumaton, eikä akryyli pääse vääntyilemään tai halkeilemaan.

Pohjan ristikoolaus tekee koko pohjasta kantavan, eikä pistemäistä kuormaa synny altaan alle. Näin eivät myöskään pienet epätasaisuudet altaan asennuspaikassa rasita altaan runkoa.

Käytetty materiaali on puuta selvästi kestävämpää ja pitkäikäisempää. Käsitellyn puurungon käyttöikä on noin 30 vuotta, kun taas rosterin tai alumiinin yli 70 vuotta.

HUOLTOVAPAA vinyyliverhous

Aresso-ulkoporealtaissa luotetaan kanadalaiseen Mittenin vinyyliverhouspaneeliin. Vinyyliverhous on kaunis, viimeistelty. Laatu on tasainen eikä virheitä sallita.

Vinyyliverhouksen suurin etu on sen huoltovapaus. Vinyyliverhous ei vaadi erillistä käsittelyä, kuten normaali puu. Ainoastaan säännöllinen puhdistus pitää ulkoverhouspaneelin kirkkaana ja kauniina.

Vinyylipaneeli on puupaneelin muotoon ja kuviointiin valmistettua PVC:tä, jossa suurimpana yksittäisenä aineosana on suola. Vinyylilauta on niin paljon puupaneelin näköinen, että sitä on vaikea erottaa perinteisestä puuverhoilusta, vaikka se ei ole paksua lautaa vaan läpivärjättyä profiilia.

Vinyylipaneeli ei vuosien varrella haalistu merkittävästi eikä kovetu, hilseile tai lohkeile. Valmistusprosessissa sulautetaan yhteen läpivärjätty ja uv-suojattu pintamateriaali (30%) sekä kestävyyttä ja vahvuutta lisäävä pohja-aine (70%), näin ollen paneelissa ei ole ns. maalia tai pinnoitetta, joka voisi hilseillä tai lohkeilla.



ASENNUS

Asennuspaikan on oltava täysin suora ja tukeva. Pienikin kaato altaan asennuspaikassa näkyy selvästi, kun allas on täytetty vedellä. Vedellä täytetty allas painaa aina yli 1500kg, joten varmista, että alustassa on riittävä kantavuus.

Asennus sisätiloihin

Sisätiloihin asentaessa on syytä huomioida lämpimän veden aiheuttaman höyryn nousu altaasta, joka myöhemmin tiivistyy kosteudeksi tasaisille pinnoille. Pidä siis huoli hyvästä viemäröinnistä sekä ota huomioon riittävä ilmanvaihto, kun asennat allasta sisätiloihin.

Asennus ulkotiloihin

Ulkotiloihin asentaessa varmista asennuspaikan kantavuus. Asennuspaikka voi olla betonilaatan päällä, tiivistetyn murskepedin tai puusta tehdyn pation päällä. Asennuspaikan tarvittava kantavuus määräytyy altaan, veden ja käyttäjien painon mukaan. Alimmillaan sen täytyy olla siis yli 1500kg. Terassiin upottaessa täytyy asentajalla olla esteetön pääsy altaan joka sivun huoltoluukulle. Tee tällöin altaan reunoille 50cm leveät pois nostettavat huoltoluukut.

Sähkökytkentä

Poreallas kytketään 1 x 16A tai 3 x 16A sähköliitäntään. Poreallas on aina liitettävä sähköverkkoon, jossa on vikavirtasuojakytkin. Asennuksen saa suorittaa vain valtuutettu sähkömies. Maadoitusliitännät on tehtävä asianmukaisesti.

YLLÄPITO / HUOLTO

Aresso-ulkoporealaiden tekniikka ei vaadi erillistä huoltoa. Oikeaoppisella ylläpitämisellä ja altaan huoltamisella saavutetaan tekniikalle pitkä käyttöikä.

Tärkeimpänä huoltotoimenpiteenä on altaan suodatusjärjestelmän kuitusuodattimien vaihto. Keskimääräinen vaihtoväli on 3kk - 6kk. Allasvettä puhtaana pitämällä, muun muassa peseytymällä ennen altaaseen menoa, suodattimien vaihtoväliä voidaan kasvattaa jopa 12 kuukauteen.

Lämpökannen keinoahkaverhoilu kannattaa käsitellä säännöllisesti siihen tarkoitetuilla hoitoaineilla. Tämän lisäksi lämpökannen sisäpinnalle voi levittää nanopinnoitteen, joka ehkäisee vedestä nousevan kosteuden tiivistymistä lämpökannen sisäpintaan.

Aristech-akryylin puhtaanapitoon riittää mikrokuituliina ja hento puhdistusaine. Akryyli ei vaadi erillistä vahausta, kuten monien muiden valmistajien akryylit. Ulkoverhous ei vaadi erillisiä hoitoaineita, säännöllinen puhdistus pitää verhoilun näyttävänä ja puhtaana.

Allasveden puhtaanapitoon voidaan käyttää perinteisiä hitaasti liukenevia klooritabletteja tai ulkoporealaisiin käytettäviä yhdistelmäaineita annosteluohjetta noudattaen.

TAKUU / TESTAUS

Aresso-ulkoporealtaiden valmistajalle on myönnetty ISO9001 laadunhallinta-sertifikaatti, sekä valmistajan ulkopuolisen, englantilaisen HTS Inspection & Certification laboration suorittamat CE-hyväksynät mm. EN 55014 ja EN 61000 testeillä. Testeissä selvitetään mm. ulkoporealtaan sähkökomponenttien yhteensopivuus muun kodin elektroniikan kanssa. Testeillä varmistetaan, ettei ulkoporeallas aiheuta jännitevaihteluita sähköverkossa, joka voisi aiheuttaa muun kodin elektroniikan rikkoutumisen.

Altaille myönnetään kattavat takuut:

10 vuoden takuu

Aresson RST-teräsrungolle myönnetään 10 vuoden takuu.

10 vuoden takuu

Kaikille Aristech-akryyleille myönnetään 10 vuoden takuu. Wetopp-akryylille myönnetään 5 vuoden takuu.

2 vuoden takuu

Kaikille teknisille komponenteille, muille rakenteille ja ulkoporealtaan vuotamattomuudelle myönnetään 2 vuoden takuu.

Suodatinpesän ritilä, imut, otsonaattori, eristekansi ja kannen lukot eivät kuulu takuun piiriin. Näille tuotteille myönnämme kuitenkin 1 vuoden takuut.

LISÄVARUSTEET

Aresso-ulkoporealtaisiin soveltuvat kaikki yleisimmät lisävarusteet.

Kansihissit ovat oivallinen apu helpottamaan lämpökannen siirtämistä pois altaan päältä ja takaisin altaan päälle. Kansihissi kuormittaa kantta vähemmän ja pidentää kannen käyttöikää huomattavasti.

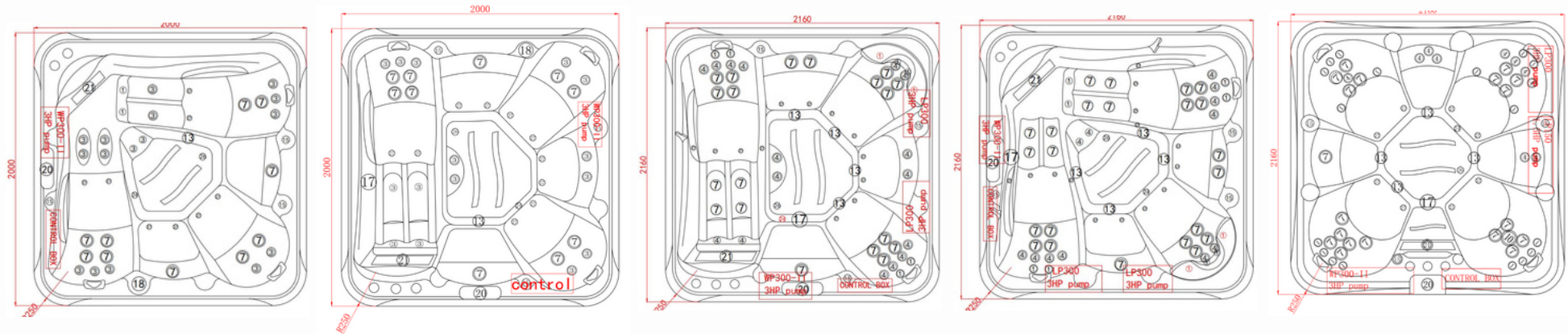
Etäohjausyksikkö / Wi-Fi Balboan Wi-Fi -vastaanotin sopii kaikkiin myytäviin Aresso-ulkoporealtaisiin. Wi-Fi -yksiköllä altaan käyttöä voidaan hallinnoida oman älypuhelimien kautta. Vuokra ja mökkikäytössä oivallinen lisävaruste. Näet altaan statuksen paikasta riippumatta.

Vuokrakäyttömuutos Vuokrakäyttöön tarkoitettussa ulkoporealtaassa altaan oma ohjauspaneeli korvataan AX40-paneelilla, jossa on vain keskeiset toiminnot: pumppujen käynnistys ja valaistuksen ohjaus. Tämä yksinkertaistaa käyttöä ja vähentää virhepainallusten riskiä. Altaaseen lisätään lisäksi CMS WiFi -moduuli, joka mahdollistaa altaan etävalvonnan ja -ohjauksen. Käyttömukavuuden ja huollon hallinnan parantamiseksi ilmasäätimet poistetaan käytöstä, mikä vähentää väärinkäyttöä ja huoltotarvetta.

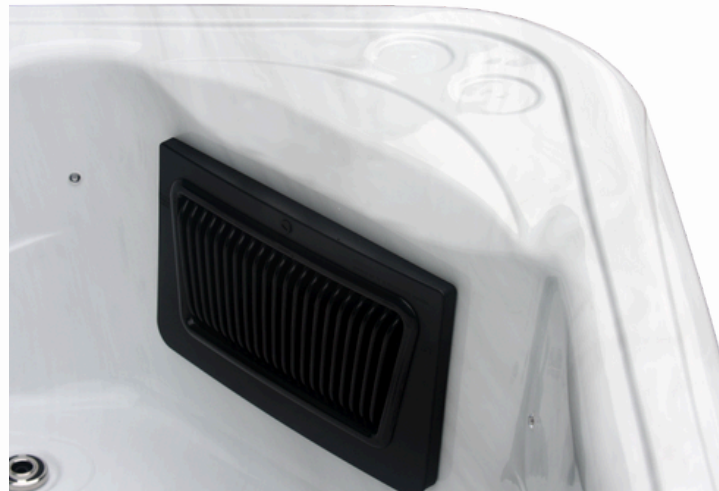
Muutosten avulla poreallas soveltuu paremmin intensiiviseen vuokrakäyttöön – turvallisesti, hallitusti ja käyttäjäturvallisesti.

RESSO TEKNISET TIEDOT

ENJOY YOUR LIFE - EVERY DAY



Malli:	MOMO	LUGO	TARANTO	PRATO	PIZZO
Mitat:	200 x 200 x 82	200 x 200 x 82	217 x 217 x 92	217 x 217 x 92	217 x 217 x 92
Paino:	280kg	280kg	350kg	355kg	350kg
Eristys:	USA Aristech	USA Aristech	USA Aristech	USA Aristech	USA Aristech
Akryyli:	Finnfoam	Finnfoam	Finnfoam	Finnfoam	Finnfoam
Suuttimia	36kpl	38kpl	54kpl	58kpl	55kpl
Hierontapumput:	LX 2,2kW	LX 2,2kW	LX 2 x 2,2kW + 1,5kW	LX 2 x 2,2kW + 1,5kW	LX 2 x 2,2kW + 1,5kW
Lämmitin:	3kW	3kW	3kW	3kW	3kW
Vesirajaledit:	Kyllä, 20kpl	Kyllä, 20kpl	Kyllä, 20kpl	Kyllä, 20kpl	Kyllä, 20kpl
5" päävalo:	Ei	Ei	Kyllä	Kyllä	Kyllä
Suodatusjärjestelmä	100sq/ft	100sq/ft	100sq/ft	100sq/ft	100sq/ft
Ohjausjärjestelmä:	BP200	BP200	BP613	BP613	BP613
Käyttöpaneeli:	TP500	TP500	TP600	TP600	TP600
Sähköliitäntä:	1 x 16 tai 2 x 16 AMP	1 x 16 tai 2 x 16 AMP	3 x 16 AMP	3 x 16 AMP	3 x 16 AMP



ARESSO
ENJOY YOUR LIFE - EVERY DAY

TUTUSTU LISÄÄ ARESSO.FI

