

Parquet
Паркет

Parketti
Parkett

Parkett
Parkets

Parkett
Parketas

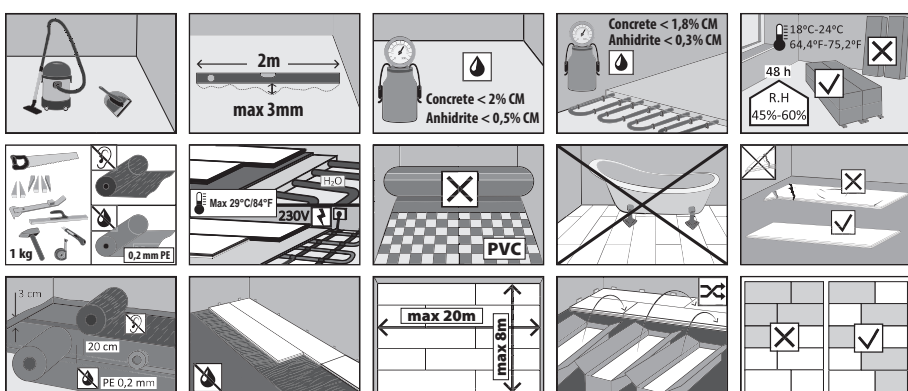
CELLO MY HOME MY STYLE

- GB** Floating and glue-down floor installation guide
- FI** Lattian asennusohje kelluvana ja liimaamalla
- SE** Monteringsanvisningar för flytande och limmade system
- NO** Veiledning installasjon av flytende og limt gulv
- RU** Инструкция монтажа в плавающей и клеевой системе
- EE** Paigaldamisjuhend ujuvas süsteemis ja liimiga
- LV** Peldošās un līmējamās grīdas montāžas instrukcija
- LT** Plūdriosios ir klijuotinės sistemų montavimo instrukcija

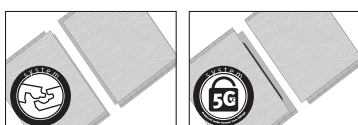


*Information sur le niveau d'émission de substances volatiles dans l'air intérieur, prélevant un risque de toxicité par inhalation, sur une échelle de classe allant de A+ (pas de substances émises) à C (fortes émissions).

PREINSTALLATION



IDENTIFY LOCK

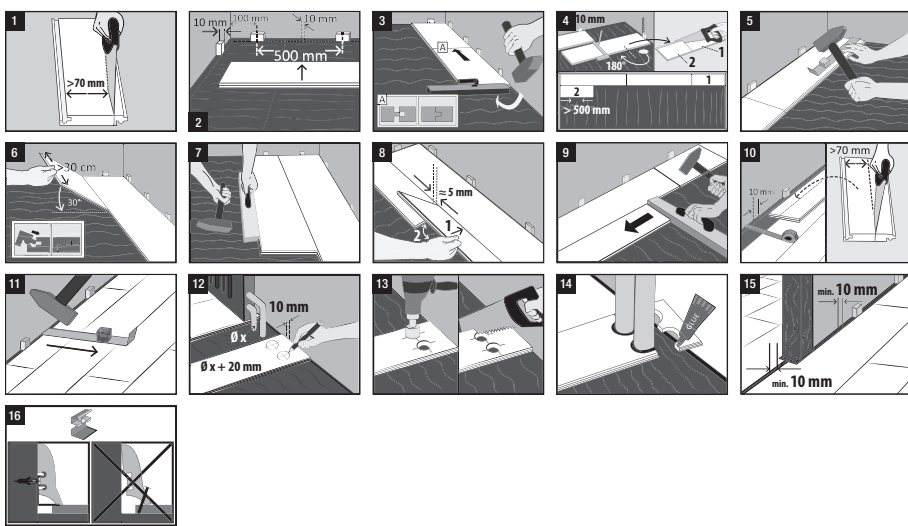


CLICK

SNAP TYPE



CLICK

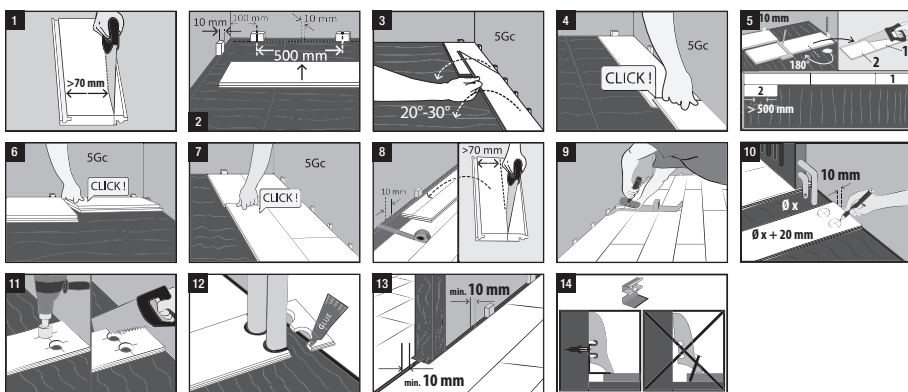


LOCK

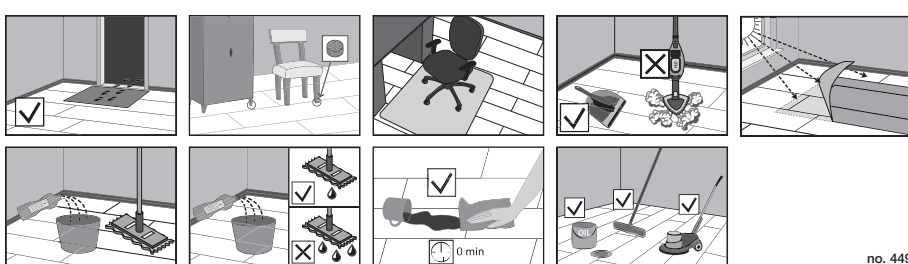
FOLD-DOWN TYPE



5Gc



CAUTION!



GB Care: Floorboards are factory finished with lacquer, UV or natural oil. Use original care products for all floorboards. An additional coat of care oil should be applied to floors treated with UV oil after installation. Wax Care Plus must be applied immediately after installation to floors finished with natural oils. For floors finished with natural oils always use original care products: Wax Care Plus, Wash Care and Magic Cleaner.

ATTENTION: Before applying any third party care product be sure to test it on a concealed area of the floor to assess whether or not there is a negative reaction of oil on the floorboard (for example, discoloration or peeling). Regular care of oiled floors conceals minor wear and tear of everyday use. The greatest enemies of wooden floors are water and sand. In case of soiling of the floor, these should be carefully and gently removed.

For detailed information on floor care, please go to www.hardwood-installation.eu

FI Hoito: Lauta on käsitelty tehtaalla lakalla, UV-öljyllä tai luonnonöljyllä. Laudoille suositellaan käytettäväksi valmistajan valikoimasta löytyviä puhdistus- ja hoitaineita. UV-öljytyille lattioille suositellaan asennuksen jälkeen lisäksi hoitoöljyn levittämistä pinnalle. Luonnonöljyllä viimeistellyt lattiat tulee ehdottomasti käsitellä Wax Care Plus hoitaineeilla heti asennuksen jälkeen. Luonnonöljytyjen lattioiden hoitoon on käytettävä ainoastaan hoitotuotteita: Wax Care Plus, Wash Care ja Magic Cleaner.

HUOM: Ennen toisen kuin suositellun hoitaineen levittämistä on ehdottomasti tehtävä lattian koeöljyminen pienellä näkyvättömällä alueella, jotta voidaan arvioida öljyn vaikutus lautaan (esim. laudan värimuutos). Säännöllinen ja määrärajojen tehty öljytytjen lattioiden puhdistus tasoiittaa jokapäiväisen käytön pieniä merkkejä. Puulattioille vahingollisimpia ovat hiekka ja vesi. Hiekka ja vesi tulee poistaa huolellisesti lattialta. Lisätietoja lattioiden puhdistamisesta sivulla www.hardwood-installation.eu

SE Skötsel: Golvbrädan fabriksbehandlas med: lack, UV-olja eller naturolja. På golvbrädor från ska endast skötselprodukter som erbjuds av brädans tillverkare användas. Golvbrädor ytbehandlade med UV-oljor rekommenderas att behandlas med skötselolja efter avslutad montering. Golvbrädor ytbehandlade med naturolja måste behandlas med Wax Care Plus direkt efter montering. På golv ytbehandlade med naturolja ska du obligatoriskt använda följande skötselprodukter från: Wax Care Plus, Wash Care och Magic Cleaner. OBSERVERA: Innan du lägger på annat skötselmedel än vad som rekommenderas bör du först testa det på en liten bit av golvet som inte kommer att synas för att se att det påverkar golvbrädorna (exempelvis missfärgning.). Regelbunden och periodisk skötsel av golvbrädor ytbehandlade med olja minskar tecken på vardagligt slitage. Vatten och sand är de största fienderna när det gäller ditt trägolv. Rengör dem noggrant i fall de hamnar på golvet. Läs mer om golvskötsel på www.hardwood-installation.eu

NO Vedlikehold: Bord er ferdig overflatebehandlet med lakk, UV-olje eller naturolje. Gulv må vedlikeholdes med midler fra produsentens utvalg. I tilfelle gulv behandlet med UV-oljer anbefales det å påføre et tilleggs lag med vedlikeholdsolje etter montering. Gulv behandlet med naturolje må nødvendigvis dekket med Wax Care Plus vedlikeholdsmiddel straks etter montering. Gulv behandlet med naturolje må nødvendigvis vedlikeholdes med midler fra: Wax Care Plus, Wash Care og Magic Cleaner. OBS! Før påføring av et nytt oljelag må det utføres en test på et gulvstykke, på et mindre synlig sted, for å se om oljene på planken ikke reagerer negativt på hverandre (for eksempel: misfarging). Jevnt og regelmessig vedlikehold av oljebehandlet gulv fjerner små tegn for hverdagsbruk. Vann og sand er de verste fiendene av tregulvet. Dersom det finnes vann og sand på gulvet, må de fjernes nøyaktig. Flere opplysninger om vedlikehold av gulv på www.hardwood-installation.eu

RU Уход: Доска имеет заводское покрытие: УФ лаком, УФ маслом или натуральным маслом. Для полов следует применять средства по уходу из предложения производителя доски. Полы, покрытые УФ-маслами, рекомендуется после монтажа дополнительно покрыть слоем финишного масла. Полы, покрытые натуральными маслами, обязательно сразу после монтажа следует покрыть средством по уходу Wax Care Plus. Для полов, покрытых натуральными маслами, обязательно необходимо применять средства по уходу: Wax Care Plus, Wash Care и Magic Cleaner. ПРИМЕЧАНИЕ: Перед нанесением средства по уходу другого производителя необходимо обязательно сделать пробу на небольшом участке пола, в незаметном месте, чтобы оценить, нет ли негативной реакции масел на доску (например: обесцвечивание доски). Проведение периодического и регулярного ухода за полом с масляным покрытием компенсирует небольшие признаки повседневной эксплуатации. Наибольшими врагами деревянных полов являются вода и песок. В случае их попадания на пол, необходимо аккуратно их удалить. Детальная информация об уходе за полом на www.hardwood-installation.eu

EE Hooldus: Lauad on tehases viimistletud: lakiga, UV-õliga või naturaalse õliga. i põrandate hooldamiseks tuleb kasutada hooldusvahendeid laudade tootja tootevalikust. UV-õlidega õlitatud põrandaid on soovitatav katta pärast paigaldamist täiendavalt hooldava õli kihiga. Naturaalsete õlidega viimistletud põrandad tuleb tingimata kohe pärast paigaldamist katta hooldusvahendiga Wax Care Plus. Naturaalsete õlidega viimistletud põrandate hooldamiseks tuleb tingimata kasutada firma hooldusvahendeid: Wax Care Plus, Wash Care ja Magic Cleaner. MÄRKUS: Enne muu kui soovitatud hooldusvahendi kasutamist tuleb seda kindlasti katsetada põrandal vähemärgatavas kohas, et hinnata, kas laual ei tekki õlide negatiivset reaktsiooni (nt laua värvi muutus). Õlitatud põrandate korralise ja regulaarse hoolduse teostamine emaldab igapäevase kasutamise märgid. Suurimaks puutpõrandate vaenlasteks on vesi ja liiv. Nende põrandale sattumisel tuleb nad hoolikalt eemaldada. Edasist teavet põrandate hoolduse kohta leiata www.hardwood-installation.eu

LV Kopšana: Dēlis rūpnieciski ir pārklāts ar: laku, UV vai dabīgo eļļu. Dēļu kopšanai ieteicams izmantot dēļu ražotāja piedāvājumā pieejamos kopšanas līdzekļus. Ar UV eļļām pārklātās grīdas pēc montāžas ieteicams apstrādāt ar papildu kopjošās eļļas kārtu. Grīdas, kas apstrādātas ar dabīgajām eļļām, pēc montāžas nekavējoties jāapstrādā ar kopšanas līdzekli Wax Care Plus. Ar dabīgajām eļļām pārklāto grīdu uzturēšanai noteikti jāizmanto uzņēmuma ražotie kopšanas līdzekļi: Wax Care Plus, Wash Care un Magic Cleaner. UZMANĪBU: Pirms cita kopšanas līdzekļa uzklāšanas, nekā rekomendēts, obligāti jāveic līdzekļa pārbaude uz grīdas fragmenta neredzamā vietā, lai noteiktu vai nerodas negatīva eļļu reakcija uz dēli (piem., dēļa krāsas izmaiņas). Periodiska un regulāra eļļoto grīdu kopšana novērš nelielas noduluma pazīmes, kas radušās ikdienas lietošanas rezultātā. Vislielākais koka grīdu ienaidnieks ir ūdens un smiltis. Ja tie nokļuvuši uz grīdas tos nekavējoties ir jānotīra. Sīkāka informācija par grīdas kopšanu pieejama mājas lapā www.hardwood-installation.eu

LT Priežiūra: Lentos gamykloje apdorojamos: laku, UV alyva arba natūralia alyva. Grindims naudoti lentų gamintojo siūlomus priežiūros preparatus. UV alyva padengtas grindis rekomenduojama papildomai padengti priežiūros alyvos sluoksniu. Natūralia alyva padengtas grindis būtina iš karto sudėjęs padengti priežiūros preparatu „Wax Care Plus“. Natūralia alyva padengtomis grindims būtina naudoti priežiūros preparatus: „Wax Care Plus“, „Wash Care“ ir „Magic Cleaner“. DĖMESIO: Prieš užtepant kitą nei rekomenduojamas priežiūros preparatą būtina preparatą išbandyti nedideliame grindų plote, nepastebimoje vietoje, kad būtų galima įvertinti, ar nesukelia neigiamos reakcijos (pvz., pakeičia spalvą). Periodiškai ir reguliariai prižiūrint alyvuotas grindis galima pašalinti smulkias kasdienio naudojimo žymes. Medinėms grindims labiausia kenkia vanduo ir smėlis. Patekus ant grindų vandens ar smėlio, grindis būtina gerai nuvalyti. Išsami informacija apie grindų priežiūrą pateikiama www.hardwood-installation.eu



Barlinek Inwestycje Sp. z o. o.
ul. Przemysłowa 1, 74-320 BARLINEK

BCB, BCC, BC1, BC4, BC8, BK1, BK2, BK4, BK8, BK9, BKT, BKW, BCA, BCU, BKU, BKA

info@barlinek.com.pl

BPL 3W 01/07/2021

EN 14342:2013

0766

EN Three-layer flooring board. FI Kolmikerroksista lattialauta. SE 3-skiiks parkett.
NO Trelags gulvpanel. RU трёхслойная паркетная доска.

EE Kolmekihiline põrandalaud. LV 3 sleju grīdas dēlis. LT 3 sluoksnių parketlentė.

Fire reaction / Reaktio tuleen / Brandklass / Brannnotstand / Реакция на огонь / Reaktsioon tulele / Reakcija uz uguns / Degumas:	Standard: EN 14342:2013	D ₀ – s1
Average minimal density / Keskimääräinen alin tiheys / Minimal densitet (medelvärde) / Gjennomsnittlig min. densitet / Средняя минимальная плотность / Keskmise minimaalne tihedus / Vidējais minimālais blīvums / Vidutinis minimalus tankis:	Standard: EN 14342:2013	500 kg/m ³
Minimal thickness / Alin paksuus / Minimal tjocklek / Min. tykkelse / минимальная толщина / Minimaalne paksus / Minimālais biezums / Minimalus storis:	Standard: EN 14342:2013	10 mm
Formaldehyde emission / Formaldehyyden emissio / Formaldehydemission / Formaldehydavgång / Эмиссия формальдегида / Formaldehüüdi emissioon / Formaldehida emisija / Formaldehido garavimas:	Standard: EN 14342:2013	E – 1
Thermal conductivity / Lämmön johto / Värmeledningsevne / Теплопроводимость / Soojuse läbiviimine / Siltuma vaditispēja / Šilumos pralaidumas:	Standard: EN 14342:2013	0,14W/mK



Manufactured for • Valmistuttaja • Tillverkad för • Produsert for • Toodetud • Ražošanas pasūtītājs • Kienu užsakymu pagaminta Kesko Corporation Group Companies, Satamakatku 3, FI-00160 Helsinki, Finland © Rautakesko 2016. Made in EU.

Изготовлено для Компаний КЕСКО ГРУП, Финляндия, Хельсинки, Сатамакату 3, ФИ-00160 Рautakesko тм 2016. Сделано в EU.