

EI KANTAVIEN VÄLISEINIEN LIITOKSET

Tarkasta oviaukkojen koot oviluettelosta.
Kiinnitä yläjuoksut alhaalla runkotolppien päihin.
Oviaukon yläpuuta asentaessa huomioi tulevan
lattiannoitteen vahvuus, jotta ovikamille jää
riittävästi tilaa. Alajuoksu oven kohdalla
katkaistaan ja siirretään
yläpuuksi

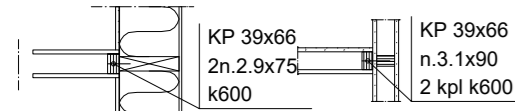
HUOM! Tarkista runkotolppien pituus ennen seinän kokoamista,
joissain tapauksissa runkotolppia joutuu lyhentämään.

Huom! Märkätilan oviaukon sivuille ja yläpintaan tulee kipsilevy 13 mm.

Älä käytä väliseiniä runkotavaraa
kiintokalusteiden tukimateriaalina.

ULKOSEINÄLIITOS

KYLKILIITOS



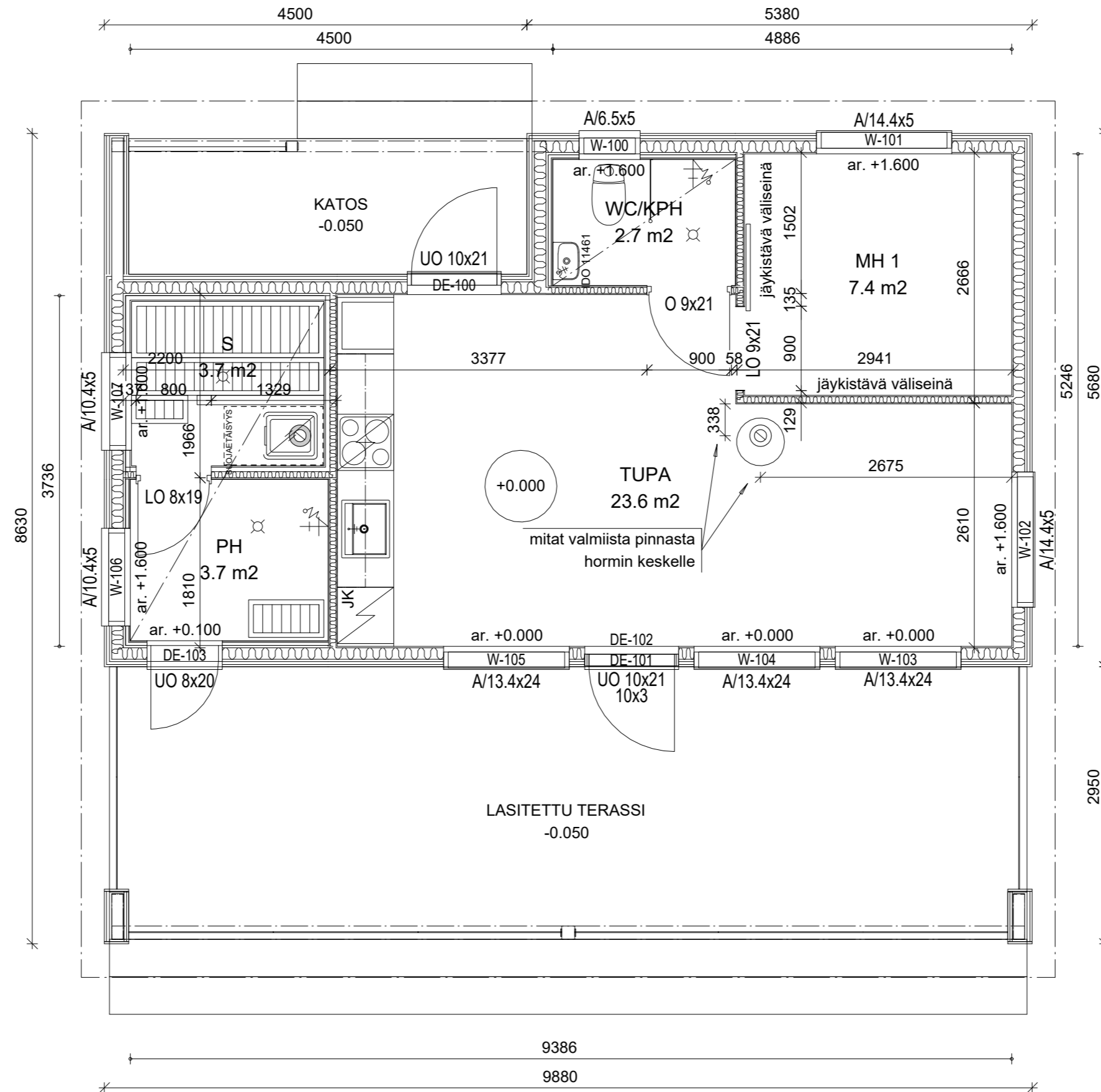
Väliseiniä runkotolppajako:
- märkätiloissa k300
- WC -tilat k400
- muut k600

MITTALINJAT LÄHTEVÄT RUNGON
SISÄPINNASTA, VÄLISEINISSÄ RUNGON REUNAN
OVIAUKKOJEN KARMIAUKKO 12 MM ENEMMÄN KUIN
MITTAKUVAN MITTA (esim. 900+6+6->AUKKO 912 MM)

HUOM! KIINTOKALUSTEIDEN KIINNITYSPUU PUUSEINIIN:
KIINTOKALUSTEIDEN MITOITUS TARKISTETTAVA.
VARMISTA MYÖS ENNEN LEVYTYSTÄ, ETTÄ TARVITTAVAT KALUSTEIDEN
KIINNITYSTUET ON ASENETTU.
Kiinnityskorkeus on kaapiston yläreunasta alaspäin 30mm

HUOM! Liesituulettimen putken sijainti
tarkistettava kalustesuunnitelmista.

HUOM! Ilmalämpöpumpulle asennettava
tarkistusluukku alaslaskuun, 300x300 mm
kts. paikka LVI-kuvista



Muutos	Päiväys	Suunnittelija	Selitys
K.osa/Kylä	Kortteli/Tila	Tontti/Rn:o	Viranomaisten merkintöjä varten
Rakennustoimenpide UUDISRAKENNUS			Piirustustyyppi RAKENNEPIIRUSTUS
Rakennuskohteen nimi ja osoite			Piirustuksen sisältö MITOITETTU POHJA 1 KRS.
			Mittakaava 1:50

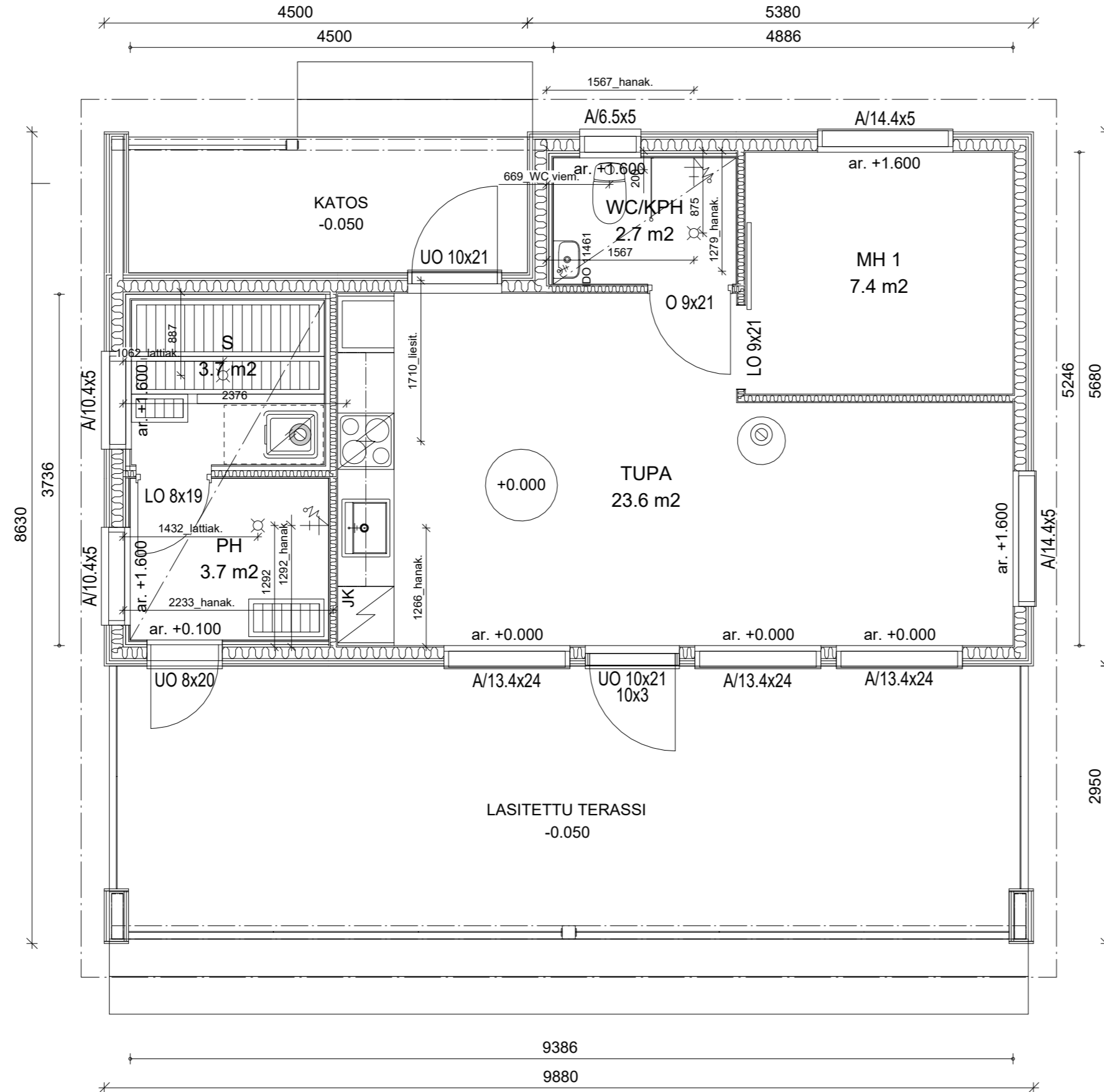
	SUUNNITTELIJA: puh. e-mail: pvm.	RAK 42
		PONTTI_H450S

HUOM! Liesituulettimen putken sijainti tarkistettava kalustesuunnitelmista.

MITTALINJAT LÄHTEVÄT RUNGON SISÄPINNASTA, VÄLISEINISSÄ RUNGON REUNAAN OVIAUKKOJEN KARMIAUKKO 12 MM ENEMMÄN KUIN MITTAKUVAN MITTA (esim. 900+6+6->AUKKO 912 MM)

HUOM, MÄRKÄTILAN OVIAUKKON SIVUILLE JA YLÖS LISÄKSI KIPSILEVY 13 MM PUURUNKOISISSA SEINISSÄ (esim.900+6+13+13+6->938 MM)

HUOM! KIINTOKALUSTEIDEN KIINNITYSPUU PUUSEINIIN: KIINTOKALUSTEIDEN MITOITUS TARKISTETTAVA. VARMISTA MYÖS ENNEN LEVITYSTÄ, ETTÄ TARVITTAVAT KALUSTEIDEN KIINNITYSUET ON ASENNETTU. Kiinnityskorkeus on kaapiston yläreunasta alaspäin 30mm



Muutos	Päiväys	Suunnittelija	Selitys
K.osa/Kylä	Kortteli/Tila	Tontti/Rn:o	Viranomaisten merkintöjä varten
Rakennustoimenpide			Piirustuslaji
UUDISRAKENNUS			RAKENNEPIIRUSTUS
Rakennuskohteen nimi ja osoite			Piirustuksen sisältö
			Mittakaava
			MITOITETTU POHJA, LVI
			1 KRS.
			1:50



SUUNNITTELIJA:
puh.
e-mail:
pvm.

RAK
43

PONTTI_H130S