

EI KANTAVIEN VÄLISEINIEN LIITOKSET

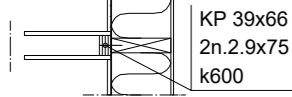
Tarkasta oviaukkojen koot oviluettelosta.
Kiinnitä yläjuoksut alhaalla runkotolppien päihin.
Oviaukon yläpuuta asentaessa huomioi tulevan lattiapinnoitteen vahvuus, jotta ovikamille jää riittävästi tilaa. Alajuoksu oven kohdalla katkaistaan ja siirretään yläpuuksi

HUOM! Tarkista runkotolppien pituus ennen seinän kokoamista, joissain tapauksissa runkotolppia joutuu lyhentämään.

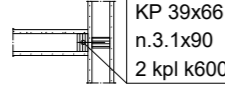
Huom! Märkätilan oviaukon sivuille ja yläpintaan tulee kipsilevy 13 mm.

Älä käytä väliseiniä runkotavaraa kiintokalusteiden tukimateriaalina.

ULKOSEINÄLIITOS



KYLKILIITOS



Väliseiniä runkotolppajako:

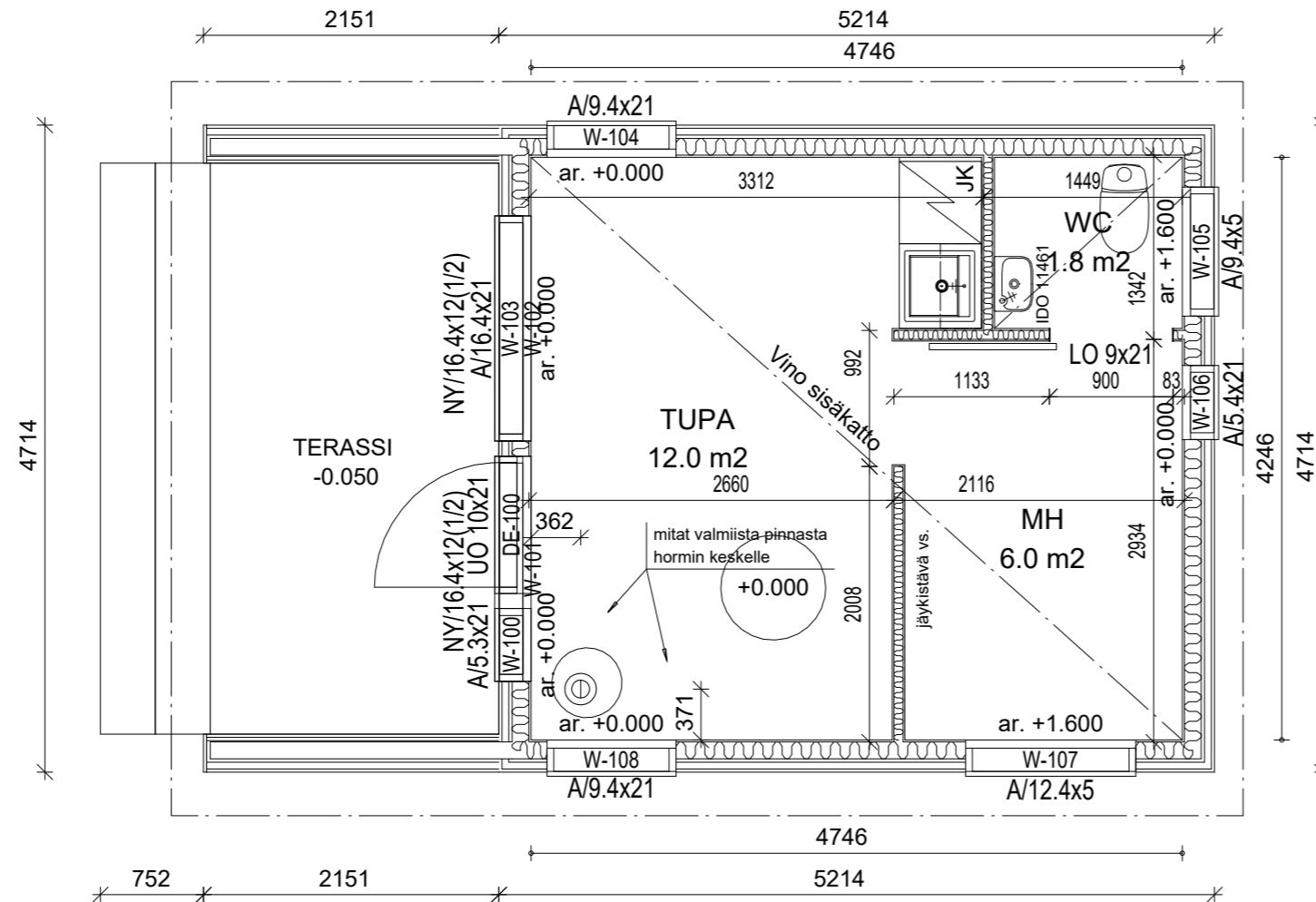
- märkätiloissa k300
- WC -tilat k400
- muut k600

MITTALINJAT LÄHTEVÄT RUNGON SISÄPINNASTA, VÄLISEINISSÄ RUNGON REUNAAN OVIAUKKOJEN KARMIAUKKO 12 MM ENEMMÄN KUIN MITTAKUVAN MITTA (esim. 900+6+6->AUKKO 912 MM)

HUOM! KIINTOKALUSTEIDEN KIINNITYSPUU PUUSEINIIN:
KIINTOKALUSTEIDEN MITOITUS TARKISTETTAVA.
VARMISTA MYÖS ENNEN LEVYTYSTÄ, ETTÄ TARVITTAVAT KALUSTEIDEN KIINNITYSTUET ON ASENNETTU.
Kiinnityskorkeus on kaapiston yläreunasta alaspäin 30mm

HUOM! Liesituulettimen putken sijainti tarkistettava kalustesuunnitelmista.

HUOM! Ilmalämpöpumpulle asennettava tarkistusluukku alaslaskuun, 300x300 mm kts. paikka LVI-kuvista



Muutos	Päiväys	Suunnittelija	Selitys

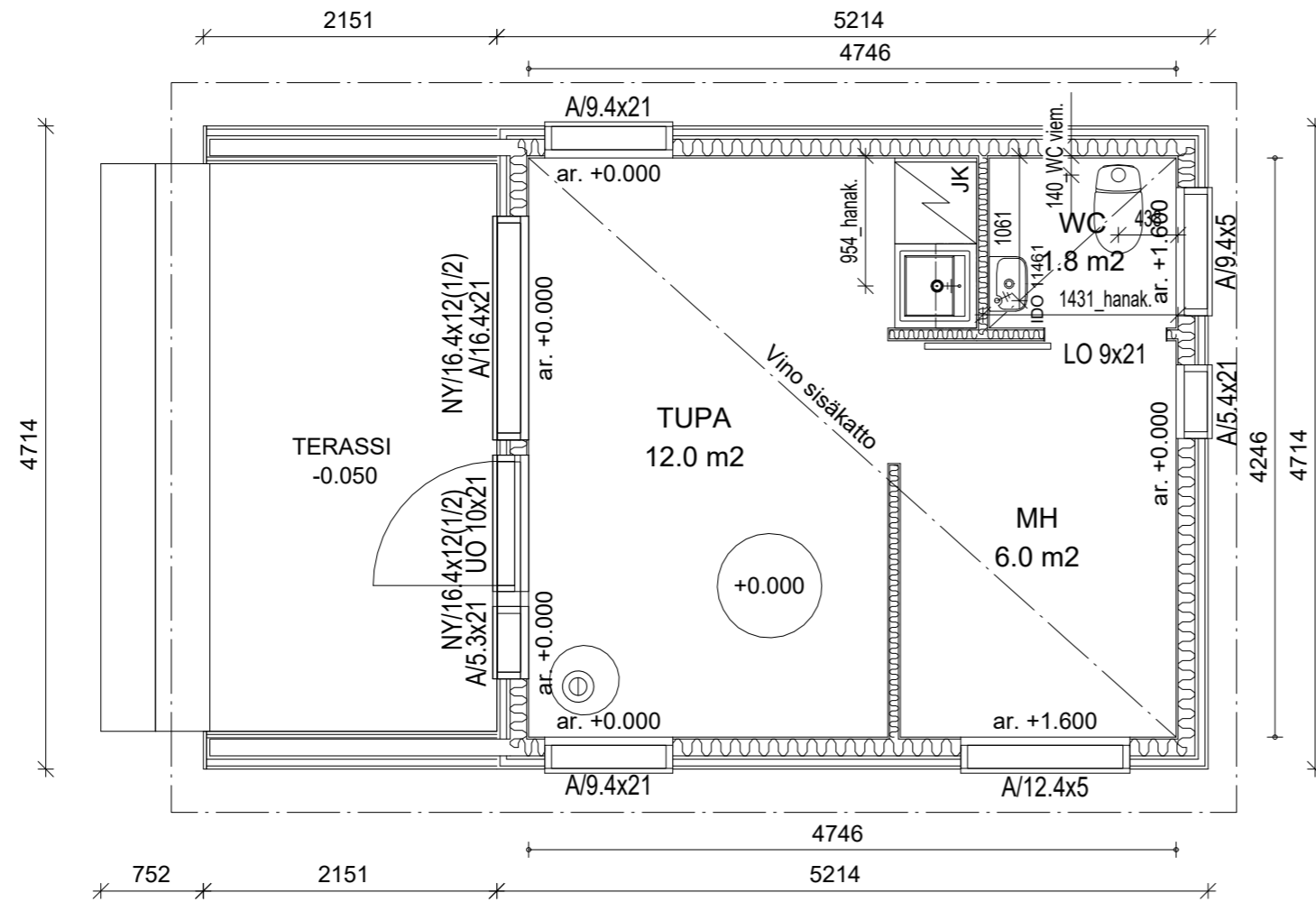
K.osa/Kylä	Kortteli/Tila	Tontti/Rn:o	Viranomaisten merkintöjä varten
Rakennustoimenpide UUDISRAKENNUS	Piirustuslaji RAKENNEPIIRUSTUS	Mittakaava	1:50
Rakennuskohteen nimi ja osoite	Piirustuksen sisältö MITOITETTU POHJA 1 KRS.		



SUUNNITTELIJA:
puh.
e-mail:
24.02.2022

RAK
42

PONTTI_H325



MITTALINJAT LÄHTEVÄT RUNGON
 SISÄPINNASTA, VÄLISEINISSÄ RUNGON REUNAAN
 OVIAUKKOJEN KARMIAUKKO 12 MM ENEMMÄN KUIN
 MITTAKUVAN MITTA (esim. 900+6+6->AUKKO 912 MM)

HUOM, MÄRKÄTILAN OVIAUKKON SIVUILLE
 JA YLÖS LISÄKSI KIPSILEVY 13 MM
 PUURUNKOISISSA SEINISSÄ
 (esim.900+6+13+13+6->938 MM)

HUOM! KIINTOKALUSTEIDEN KIINNITYSPUU PUUSEINIIN:
 KIINTOKALUSTEIDEN MITOITUS TARKISTETTAVA.
 VARMISTA MYÖS ENNEN LEVYTYSTÄ, ETTÄ TARVITTAVAT KALUSTEIDEN
 KIINNITYSTUET ON ASENETTU.
 Kiinnityskorkeus on kaapiston yläreunasta alaspäin 30mm

Muutos	Päiväys	Suunnittelija	Selitys
K.osa/Kylä	Kortteli/Tila	Tontti/Rn:o	Viranomaisten merkintöjä varten
Rakennustoimenpide UUDISRAKENNUS			Piirustuslaji RAKENNEPIIRUSTUS
Rakennuskohteen nimi ja osoite			Piirustuksen sisältö MITOITETTU POHJA, LVI 1 KRS.
			Mittakaava 1:50



SUUNNITTELIJA:
 puh.
 e-mail:
 24.02.2022

RAK
 43

PONTTI_H325