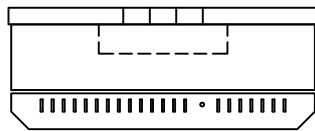


Rakennuskohteen nimi ja osoite

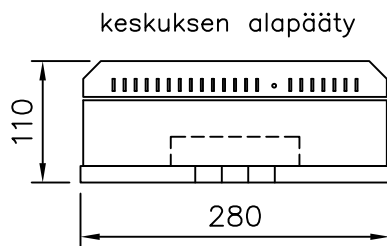
Rakennusstoimenpide

Keskuksen mitoitusarvot EN 61 439-1 ja EN 61 439-3			
Tyyppi	EHSV 275.15PS-ITM		
SSTL nro	3301644		
EAN nro	6438100342289		
Nimellisvirta	I_{nA}	25	A
Nimellisjännite	U_n	400	V
Kotelointiluokka	IP20C		
Liittymisteho	kW		
Massa	17	kg	
I_{nc} Nimellisvirta-piirit:	...20 A max.		
I_{cw} Oikosulkukestoisuus	< 10 kA 1s		
Nimel- linen tasoitus kerroin	2...3 varoketta/vaihe:	0,8	
	4...5 varoketta/vaihe:	0,7	
	6...9 varoketta/vaihe:	0,6	
	>10 varoketta/vaihe:	0,5	
Nimellistaajuus:	50 Hz		
Suojaus sähköiskuilta:	Suojaluokka I		
Maadoitusjärjestelmä:	TN- järjestelmä		
Ympäristö:	Normaalit, kohdan 7.1 mukaiset		
EMC-käyttöympäristö:	A ja B		

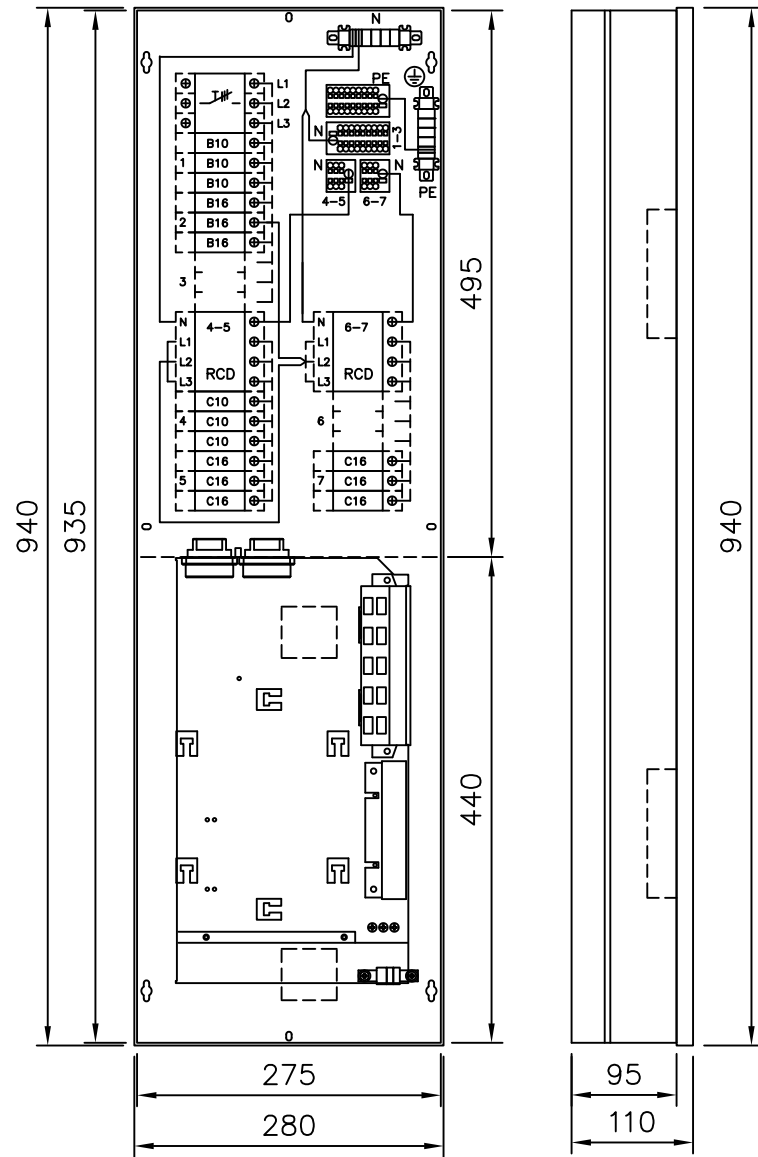


keskuksen yläpäätty

Keskus voidaan asentaa:
- pystyyn RK-osa yläpuolella
- tai vaaka-asentoon RK-osa oikealle puolelle



keskuksen alapäätty

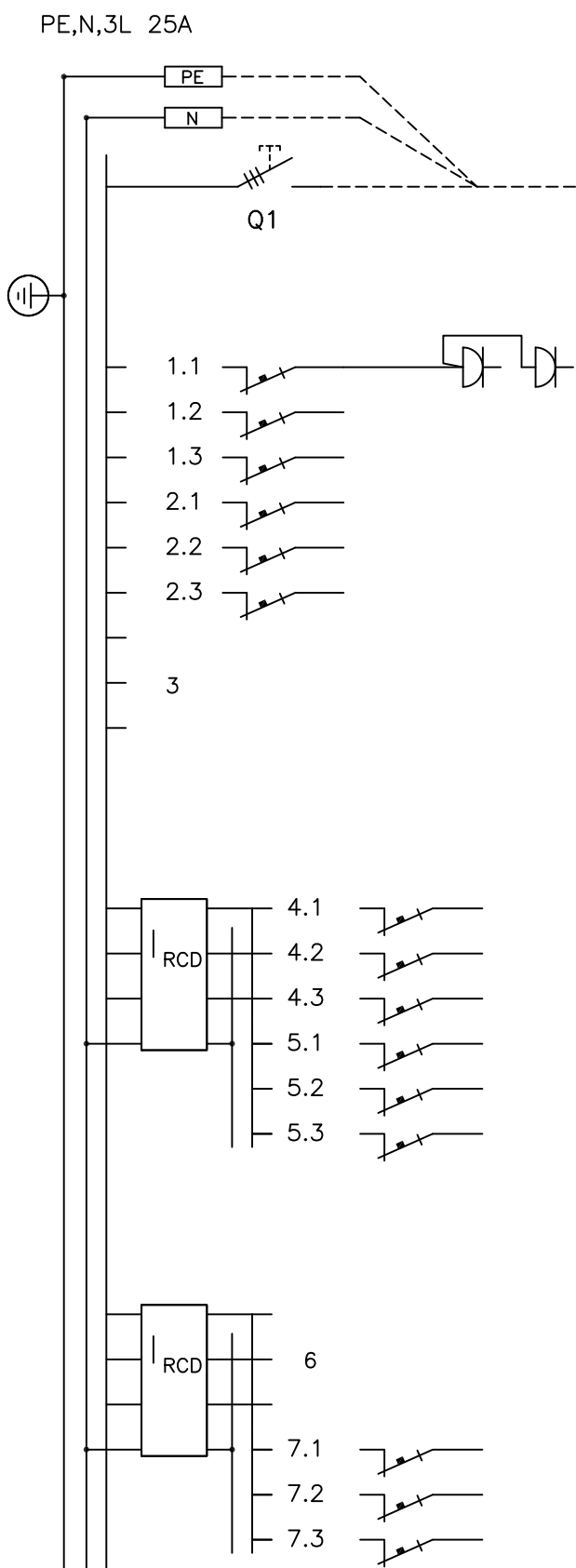


Huom.!
Ennen keskuksen käyttöönottoa pitää kaikki päävirtapiirin ruuviliitokset jälkikiristää
Keskus altistuu kuljetusten aikana värinälle ja siksi ruuviliitosten kireys pitää tarkistaa.

Piirustuksen sisältö

Piirustusloji
PÄÄKAAVIO + KOKOONPANOKUVAA

RYHMÄKESKUS IT-OSALLA RK



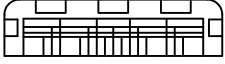
Kaavio	Nimitys	A/A	Laji	mm ²
	Nousujohto			
L1	Pistorasiat, vain IT-laite käyttöön	B10		
L2		B10		
L3		B10		
L1		B16		
L2		B16		
L3		B16		
L1		C10		
L2		C10		
L3		C10		
L1		C16		
L2		C16		
L3		C16		
L1		C16		
L2		C16		
L3		C16		

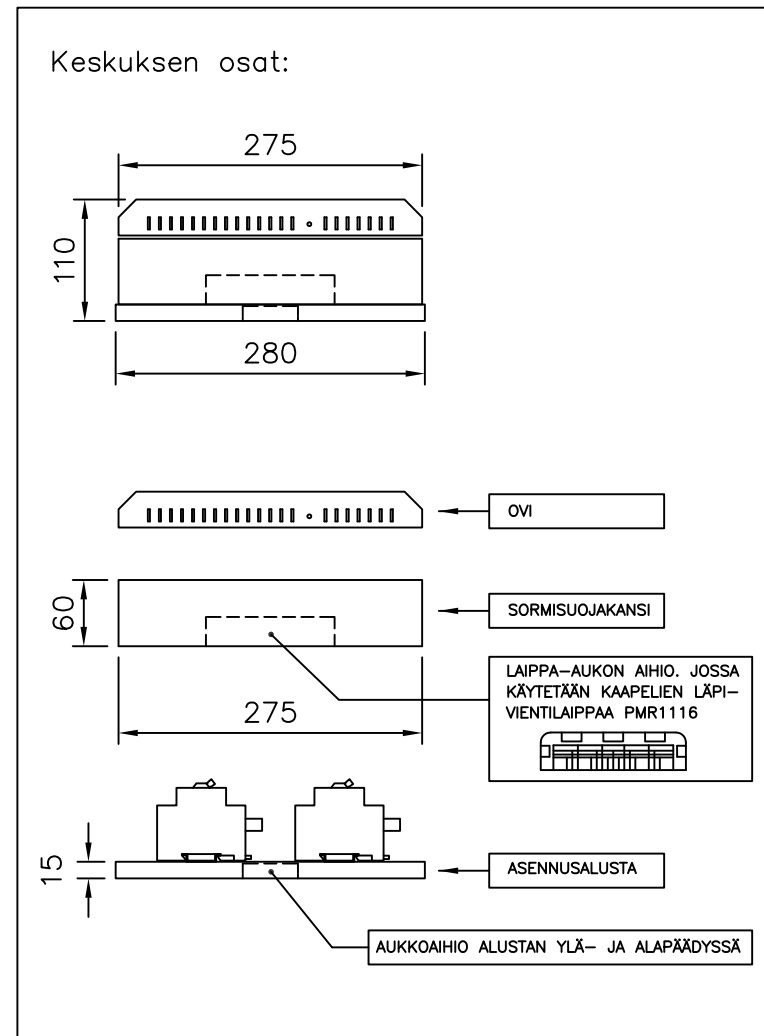
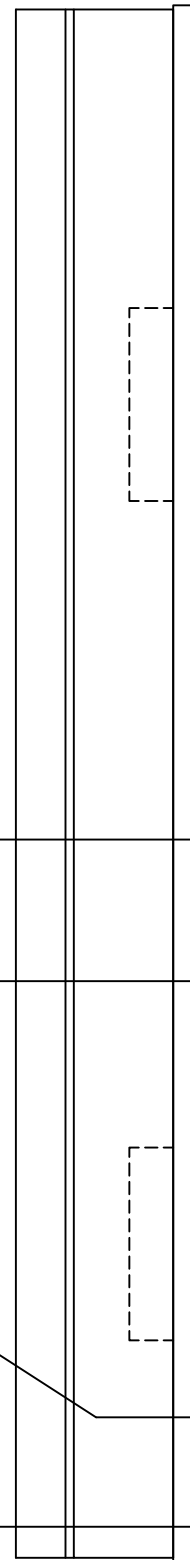
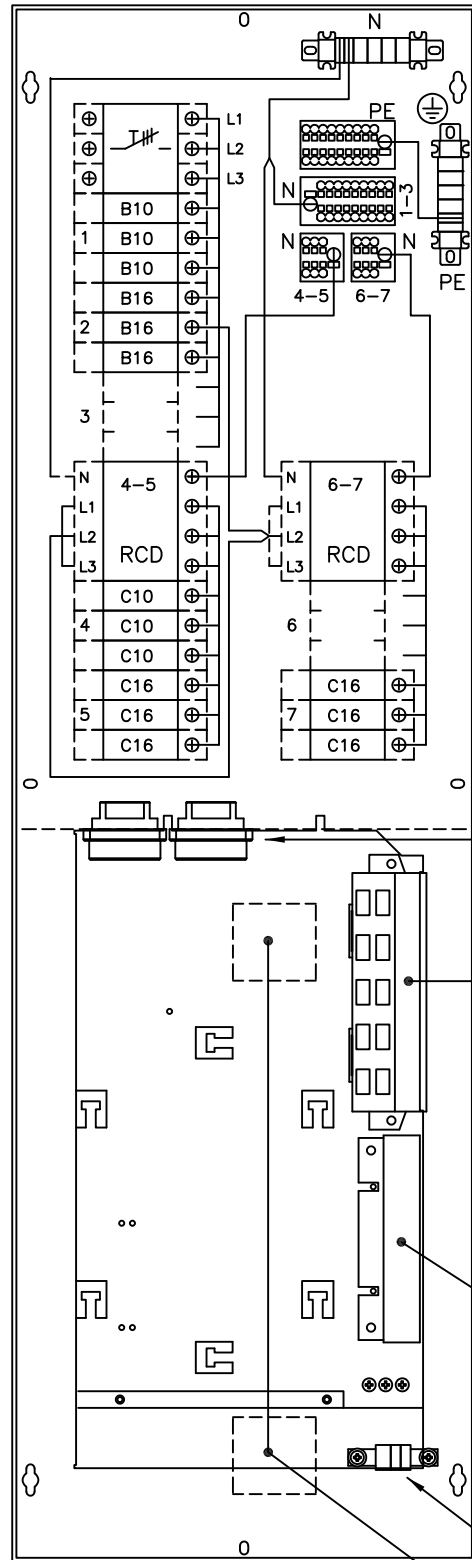
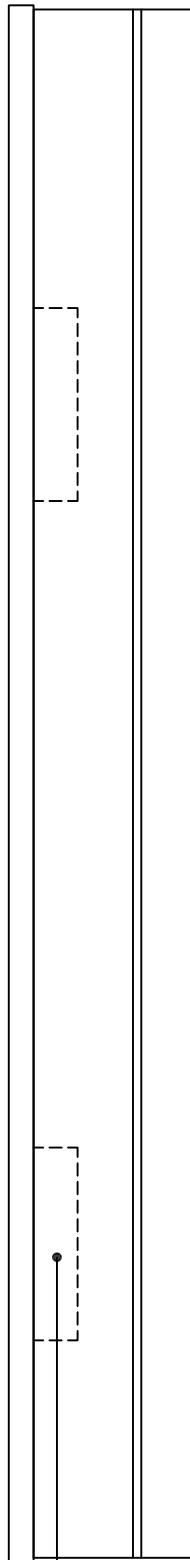
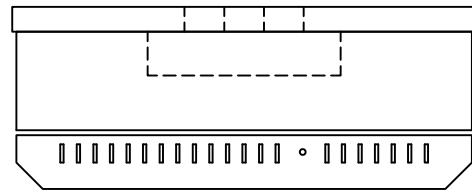
Pvm.	19.06.2018
Muutos	
Teki	JMA
Tark.	
Koodi	EHSV275-15PS-ITM_A

ENSTO
ENSTO FINLAND OY
Insinöörikatu 1 50100 MIKKELI
puh 0204 76 21 fax 0204 76 3491

Mittakaava	Lehti	Lehdistä
Piirustusnumero	1	1

EHSV 275.15PS-ITM saneeraus ryhmäkeskus pinta-asennukseen

- keskuksen asennuslevyssä on rei'ät seinään kiinnittämistä varten
- keskuksen asennuslevyn alla kaapelointitila esim. IT-tilan kaapeleille
- keskus asennetaan pystyyn RK-osa ylös, voidaan asentaa myös vaaka-asentoon IT-osa vasemmalle ja RK-osa oikealle
- aukkoaihiot ryhmäkeskusosassa mahdollistaa kaapelointia myös pohjan kautta
- kaapeleiden läpivientilaippa-aihiot sormisuojakannen jokaisella sivulla, keskuksen mukana toimitetaan 4 kpl PMR1116 läpivientilaippoja 
- keskuksen ovi avautuu oikealle, voidaan kääntää avautumaan myös vasemmalle, vaaka-asennossa ovi avautuu ylöspäin, varustettu aukkipitolaiteella
- keskuksen ovi tarvitsee saranapuolelle n. 5 mm tilaa auetakseen 90 astetta



IT-tilan pistorasiat

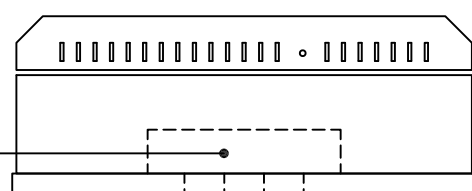
RJ45-liitinpelti vaihtoehdot:
 PPE 21331 RJ45 liitinpelti:
 - 10 kpl 3M ja Jussi-liitinpaikkoja
 PPE 21332 RJ45 liitinpelti:
 - 10 kpl Keystone aukkoja
 PPE 21333 RJ45 liitinpelti:
 - 10 kpl LexCom-liitinpaikkoja

Kuitukotelo EHL125.02P

Maadoitusliittimet

Aukkoaihiot asennusalustassa

Läpivientilaipan aukkoaihio
 Läpivientilaippa PMR1116
 4 kpl keskuksen mukana



EHSV 275.15PS-ITM keskuksen rakenne

1. keskusrakenne ovi avattuna

keskuksen ryhmävarokeosa

keskuksen IT-laitetila



keskuksen yläpääty

keskuksen asennuslevyyn integroitu kaaplikanava ja siinä oleva aukkoaihiot kaapeleita varten

läpivientilaipan aukkoaihiot



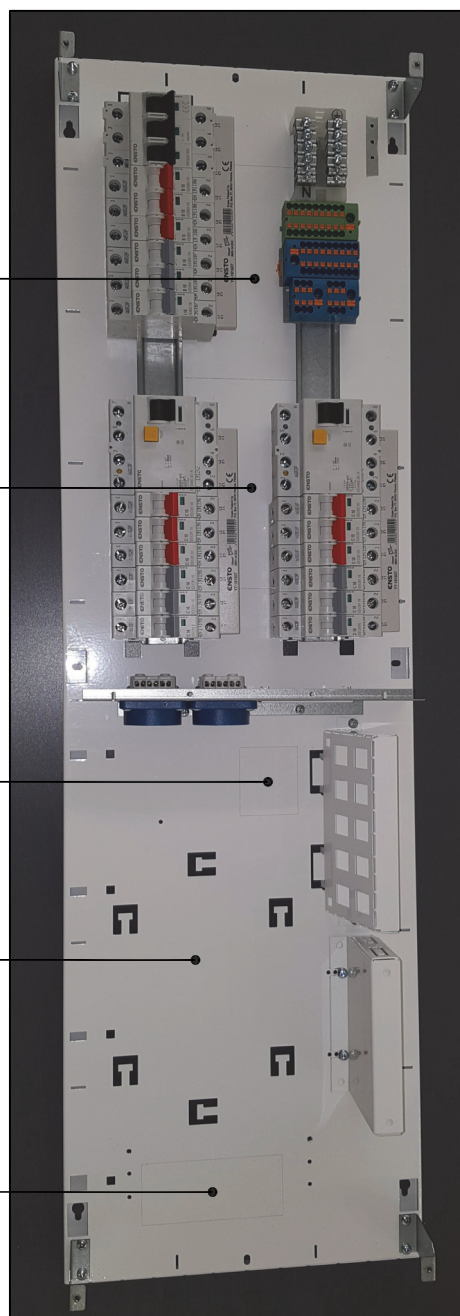
2. keskusrakenne sormisuojakansi poistettuna

aukkoaihiot asennusalustassa ryhmävarokeosan puolella

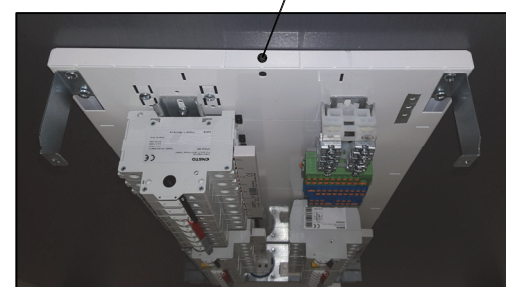
aukkoaihiot asennusalustassa IT-osan puolella

keskuksen asennusalusta, jonka alle on integroitu kaapelikanava IT-kaapeleiden kuljettamiseksi turvallisesti vahvavirta-osan ohi omassa tilassaan

aukkoaihiot asennusalustassa IT-osan puolella



keskuksen asennuslevyyn integroitu kaaplikanava ja siinä oleva aukkoaihiot kaapeleita varten



aukkoaihiot avattuna

